



INFORMACIÓN DE PRODUCTO

Bocina S77

- Sonido concentrado
- Forma compacta que precisa poco espacio de montaje
- Buena relación calidad/precio



Conector
para TOYOTA



Conector
para HONDA

CARACTERÍSTICAS

- Sonido muy eficaz con un gran efecto de advertencia
- Calidad según los estándares
- Larga vida útil probada

Características especiales

- Diseño en negro
- Para distintos grupos estratégicos de clientes
- Medidas compactas

Bocinas con conectores especiales

- Conectores de equipo original
- Para aplicaciones específicas como: TOYOTA y HONDA
- Agiliza su instalación

INFORMACIÓN TÉCNICA

Datos técnicos

Diámetro



77 mm

Volumen



111 dB (A)
@ 2 m

Frecuencia



350 / 420 Hz

Homologación



ECE R28

Alimentación



12 V

Aplicación Recomendada

Maquinaria agrícola



Camionetas



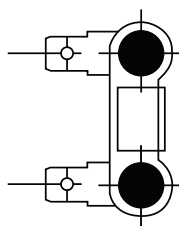
Autos compactos



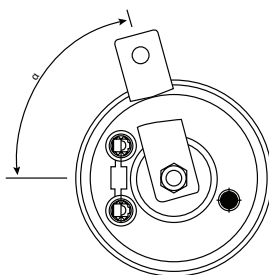
Motocicletas



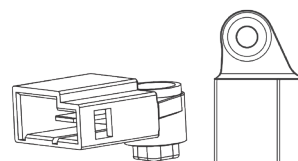
Ilustración técnica



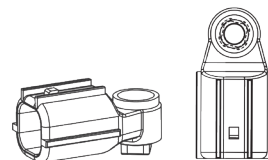
Plano conexión H
Conector plano 6,3 mm, niquelado



Plano posición del soporte
(representación a modo de ejemplo)



Conector Especial para Toyota



Conector Especial para Honda

NÚMERO DE PARTE Y DESCRIPCIÓN

N° de Parte	Voltaje (V)	Frecuencia (Hz)	Plano conexión	Recubrimiento de teflón	Presentación	Conexión
◇ 011225802	12	350 / 420	H	Sí	Caja 2 piezas	Planas de 6,3 mm, tipo cuchilla
◇ 011225881	12	350 / 420	H	Sí	Caja 2 piezas	Conector para TOYOTA
◇ 011225891	12	350 / 420	H	Sí	Caja 2 piezas	Conector para HONDA
◇ 011225101	12	420	H	Sí	Blíster plástico 1 pieza	Planas de 6,3 mm, tipo cuchilla
◇ 011225102	12	420	H	Sí	Caja 1 pieza	Planas de 6,3 mm, tipo cuchilla

◇ = Envío sólo desde Estados Unidos de América (CS)