



INFORMACIÓN DE PRODUCTO

HELLA VALUEFIT

Blade Faro auxiliar LED 7" y 9"

- Faro auxiliar con innovadora luz de posición LED en blanco o amarillo
- Blanco: para el uso en la vía pública
- Amarillo: para un estilo de vehículo individual y llamativo (aplicación todoterreno)
- En 2 tamaños y diseños con reducida profundidad de montaje

CARACTERÍSTICAS DEL PRODUCTO

Innovadora luz de posición LED
en blanco o amarillo



Versiones

- Diseño redondo en 7" o 9" con luz de posición LED en blanco y/o blanco/amarillo con carcasa cromada o negra
- Diseño rectangular en 9" con luz de posición LED en blanco y/o blanco/amarillo con anillo de diseño cromado

- Potente faro de largo alcance auxiliar con un diseño llamativo que destaca en cualquier vehículo
- El innovador diseño de la luz de posición LED con contorno afilado refuerza el aspecto característico de la nueva serie Blade
- Luz de posición blanca para uso como faro de largo alcance auxiliar en la vía pública
- Luz de posición amarilla para uso fuera de la vía pública
- Las versiones de 9" son especialmente adecuadas para el montaje en el arco del camión
- Las versiones de 7" son ideales para montar en vehículos todoterreno y SUV
- La versión rectangular de 9" es especialmente adecuada para vehículos clásicos
- Faro auxiliar robusto de alta calidad con carcasa de aluminio y soporte de fibra de vidrio (PA66 + GF)
- Fijación estable con tornillo negro
- Multivoltaje: indicado para tensión nominal de 12 V y 24 V
- Luz de carretera con número de referencia 25 o 50
- Homologación CEPE/ONU (R149 para luz de carretera, R148 para luz de posición (blanca); la luz de posición amarilla no cuenta con homologación CEPE/ONU)
- Compatibilidad electromagnética (CEPE/ONU R10 CEM)



CARACTERÍSTICAS TÉCNICAS

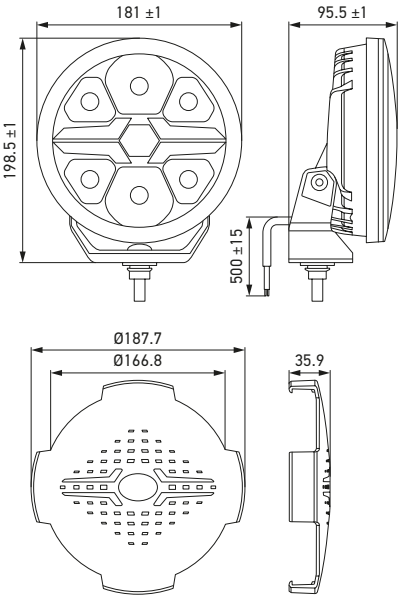
BLADE 7 PULGADAS REDONDO



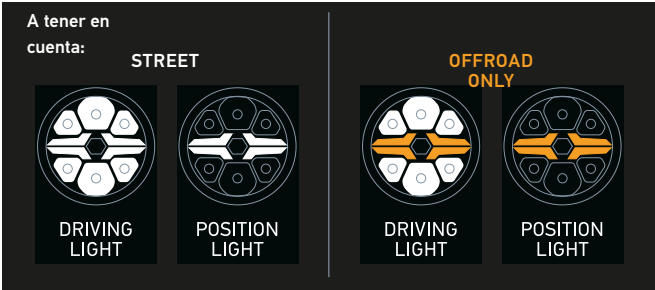
Datos técnicos	
Tensión nominal	Multivoltaje
Tensión de servicio	12 – 24 V DC
Consumo de potencia	22 W (CEPE Ref. 25), 36 W (CEPE Ref. 50)
Función lumínica	Faro de largo alcance auxiliar y luz de posición
Fuente de luz	LED
Temperatura de color	6.000 K (faro)
Material	Carcasa: aluminio Marco: plástico (ABS) Dispersor: PC (polycarbonato) Soporte: plástico/fibra de vidrio PA66 + GF
Color de la carcasa	Cromado o negro
Peso	1.200 g
Rango de temperatura	Temperatura ambiente: -30 °C hasta +60 °C Temperatura de almacenamiento: -40 °C hasta + 80 °C
Tipo de protección	IP 69K, IP 67
Homologación	ECE R10 (EMC), R148,R149
N.º de referencia	25 o 50
N.º de LED	6
Fijación	Vertical
Conexión	Cable de 500 mm con extremos abiertos
Aplicación	Camiones en tráfico local, de larga distancia y de obras y SUV, vehículos todoterreno

La luz de posición AMARILLA no dispone de homologación CEPE: su utilización puede limitarse a un uso fuera de la vía pública de acuerdo con la normativa local (véanse las instrucciones de instalación).

Plano de medidas



Cubierta redonda, 7 pulgadas (8XS 358 198-001, accesorio opcional)



VISIÓN GENERAL

Imagen del producto	Variante	Descripción	Color de luz de posición	N.º de artículo
	HELLA VALUEFIT Chrome Blade 7 pulgadas redondo	22 W, CEPE Ref. 25	Blanco	1FJ 357 198-001
		36 W, CEPE Ref. 50		1FJ 357 198-011
		22 W, CEPE Ref. 25	Blanco o amarillo (conexión opcional)	1FJ 357 198-021
		36 W, CEPE Ref. 50		1FJ 357 198-031
	HELLA VALUEFIT Black Blade 7 pulgadas redondo	22 W, CEPE Ref. 25	Blanco	1FJ 357 198-041
		36 W, CEPE Ref. 50		1FJ 357 198-051
		22 W, CEPE Ref. 25	Blanco o amarillo (conexión opcional)	1FJ 357 198-061
		36 W, CEPE Ref. 50		1FJ 357 198-071

CARACTERÍSTICAS TÉCNICAS

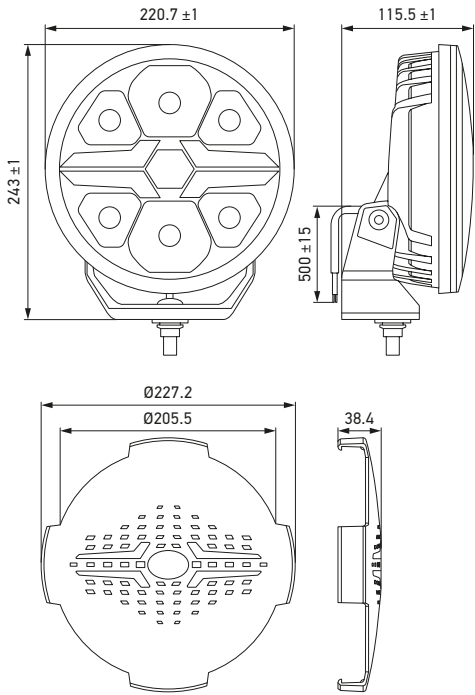
BLADE 9 PULGADAS REDONDO



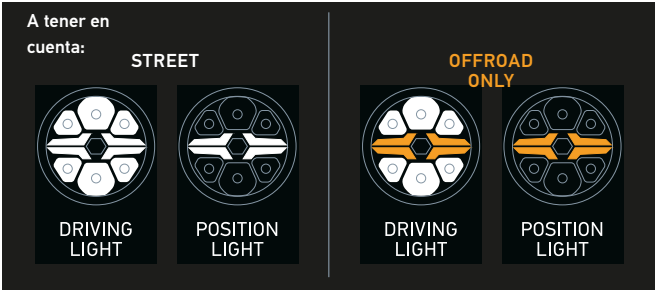
Datos técnicos	
Tensión nominal	Multivoltaje
Tensión de servicio	12 – 24 V DC
Consumo de potencia	17 W (CEPE Ref. 25), 18 W (CEPE Ref. 50)
Función lumínica	Faro de largo alcance auxiliar y luz de posición
Fuente de luz	LED
Temperatura de color	6.000 K (faro)
Material	Carcasa: aluminio Marco: plástico (ABS) Dispersor: PC (polycarbonato) Soporte: plástico/fibra de vidrio PA66 + GF
Color de la carcasa	Cromado o negro
Peso	1.920 g
Rango de temperatura	Temperatura ambiente: -30 °C hasta +60 °C Temperatura de almacenamiento: -40 °C hasta + 80 °C
Tipo de protección	IP 69K, IP 67
Homologación	ECE R10 (EMC), R148,R149
N.º de referencia	25 o 50
N.º de LED	6
Fijación	Vertical
Conexión	Cable de 500 mm con extremos abiertos
Aplicación	Camiones en tráfico local, de larga distancia y de obras y SUV, vehículos todoterreno

La luz de posición AMARILLA no dispone de homologación CEPE: su utilización puede limitarse a un uso fuera de la vía pública de acuerdo con la normativa local (véanse las instrucciones de instalación).

Plano de medidas



Cubierta redonda, 9 pulgadas (8XS 358 198-011, accesorio opcional)



VISIÓN GENERAL

Imagen del producto	Variante	Descripción	Color de luz de posición	N.º de artículo
	HELLA VALUEFIT Chrome Blade 9 pulgadas redondo	17 W, CEPE Ref. 25	Blanco	1FJ 357 199-001
		18 W, CEPE Ref. 50		1FJ 357 199-011
		17 W, CEPE Ref. 25	Blanco o amarillo (conexión opcional)	1FJ 357 199-021
		18 W, CEPE Ref. 50		1FJ 357 199-031
	HELLA VALUEFIT Black Blade 9 pulgadas redondo	17 W, CEPE Ref. 25	Blanco	1FJ 357 199-041
		18 W, CEPE Ref. 50		1FJ 357 199-051
		17 W, CEPE Ref. 25	Blanco o amarillo (conexión opcional)	1FJ 357 199-061
		18 W, CEPE Ref. 50		1FJ 357 199-071

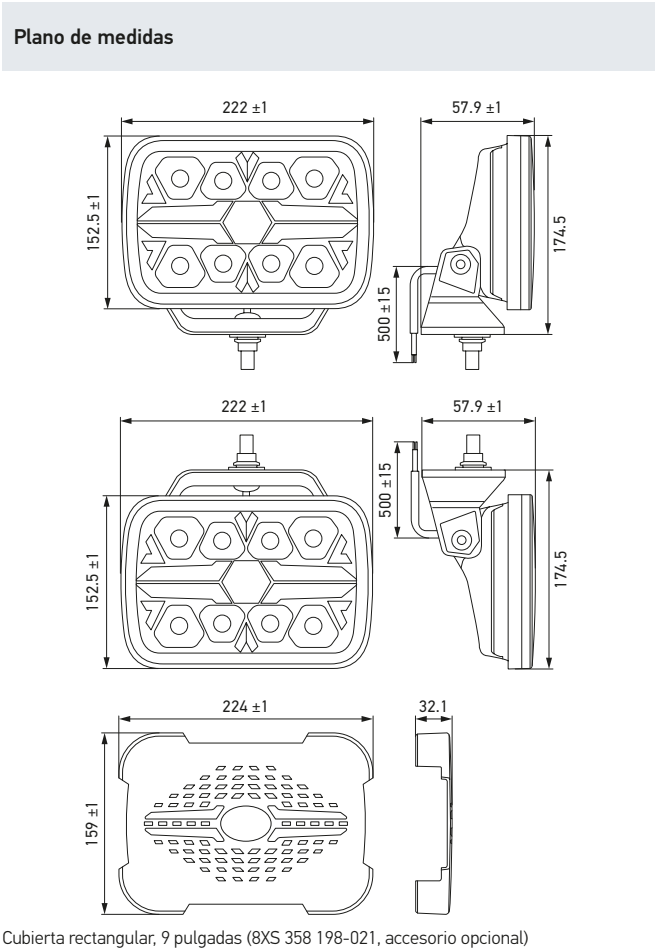
CARACTERÍSTICAS TÉCNICAS

BLADE RE 9 PULGADAS RECTANGULAR

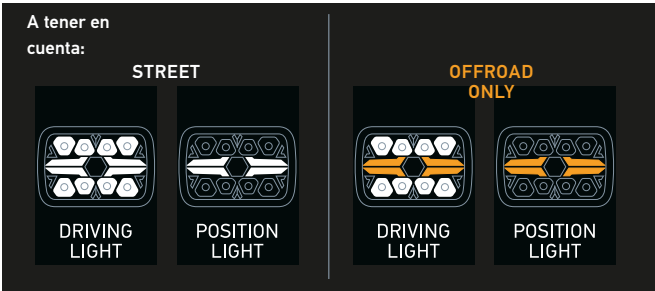


Datos técnicos	
Tensión nominal	Multivoltaje
Tensión de servicio	12 – 24 V DC
Consumo de potencia	36 W
Función lumínica	Faro de largo alcance auxiliar y luz de posición
Fuente de luz	LED
Temperatura de color	6.000 K (faro)
Material	Carcasa: aluminio Marco: plástico (ABS) Dispersor: PC (polycarbonato) Soporte: plástico/fibra de vidrio PA66 + GF
Color de la carcasa	Cromado
Peso	1.550 g
Rango de temperatura	Temperatura ambiente: -30 °C hasta +60 °C Temperatura de almacenamiento: -40 °C hasta + 80 °C
Tipo de protección	IP 69K, IP 67
Homologación	ECE R10 (EMC), R148,R149
N.º de referencia	25
N.º de LED	8
Fijación	Vertical o suspendida
Conexión	Cable de 500 mm con extremos abiertos
Aplicación	Camiones en tráfico local, de larga distancia, de obras y SUV, vehículos todoterreno

La luz de posición AMARILLA no dispone de homologación CEPE: su utilización puede limitarse a un uso fuera de la vía pública de acuerdo con la normativa local (véanse las instrucciones de instalación).



Cubierta rectangular, 9 pulgadas (8XS 358 198-021, accesorio opcional)



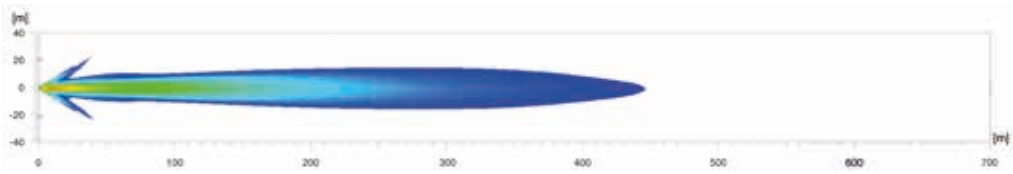
VISIÓN GENERAL

Imagen del producto	Variante	Descripción	Color de luz de posición	N.º de artículo
	HELLA VALUEFIT Chrome Blade RE 9 pulgadas rectangular	Vertical	Blanco o amarillo (conexión opcional)	1FJ 357 199-081
		Suspendido		1FJ 357 199-091

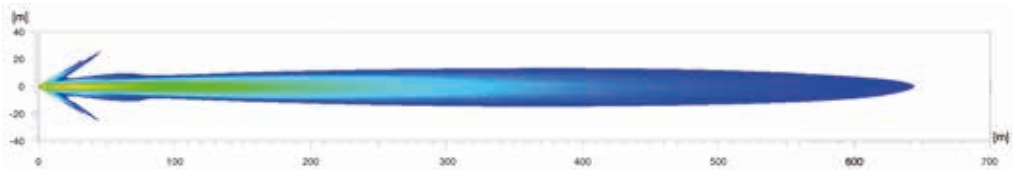
ILUMINACIÓN

La distribución de la luz muestra 2 faros en funcionamiento.

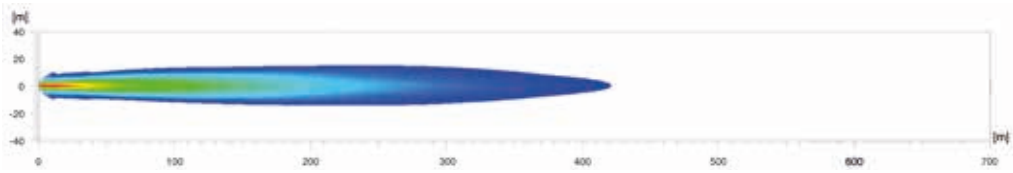
HELLA VALUEFIT Blade 7 pulgadas redondo
Número de referencia 25



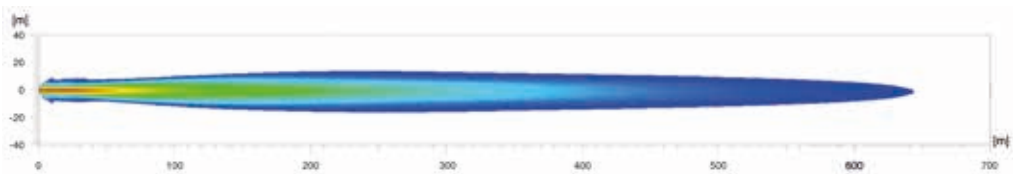
HELLA VALUEFIT Blade 7 pulgadas redondo
Número de referencia 50



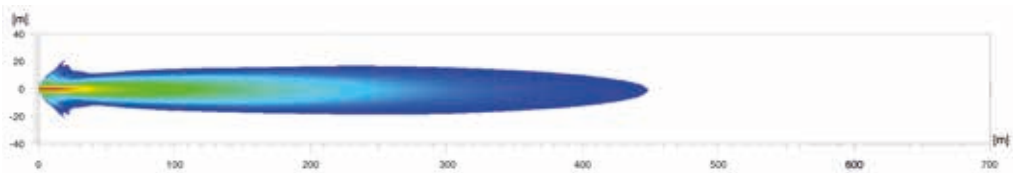
HELLA VALUEFIT Blade 9 pulgadas redondo
Número de referencia 25



HELLA VALUEFIT Blade 9 pulgadas redondo
Número de referencia 50



HELLA VALUEFIT Blade 9 pulgadas rectangular
Número de referencia 25



ACCESORIOS

Imagen del producto	Descripción	N.º de artículo
	Tapas protectoras con logotipo HELLA y contorno translúcido de la luz de posición.	
	HELLA VALUEFIT Blade 7 pulgadas, cubierta redonda	8XS 358 198-001
		
	HELLA VALUEFIT Blade 9 pulgadas, cubierta redonda	8XS 358 198-011
		
	HELLA VALUEFIT Blade 9 pulgadas, cubierta rectangular	8XS 358 198-021

En algunos países, las tapas protectoras no están permitidas por ley. Antes de proceder a su uso en carreteras públicas, infórmese a través de las autoridades competentes.

EJEMPLOS DE APLICACIÓN

