



# INFORMACIÓN DE PRODUCTO

## Bocina de fuerte tono DL50

- Sonido grave y penetrante
- Carcasa maciza lacada en negro
- Robusta rejilla protectora
- Extremadamente resistente

## CARACTERÍSTICAS DEL PRODUCTO

- Sonido eficaz
- Garantía de calidad en marca HELLA
- Larga vida útil comprobada

### Características especiales

- Homologación ECE y CCC
- Rejilla protectora
- Protección anticorrosión



[www.hella.com/horns](http://www.hella.com/horns)

# INFORMACIÓN TÉCNICA

## Datos técnicos

Diámetro



130 mm

Volumen



114 dB (A)  
@ 2 m

Frecuencia



310 / 380 Hz

Homologación



ECE R28;  
01004; CCC

Alimentación



12 V / 24 V

## Aplicaciones Recomendadas

Autobuses



Camiones



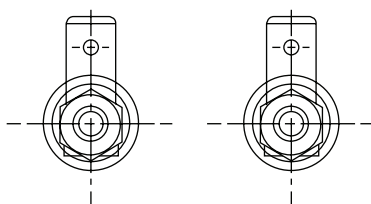
Maquinaria de construcción



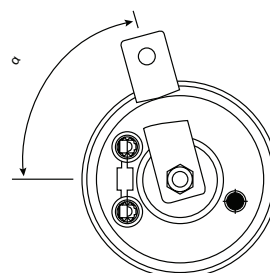
Camionetas



## Ilustración técnica



**Plano de conexión F**  
Conector plano 6,3 mm, latón



**Plano posición del soporte**  
(representación a modo de ejemplo)

## NÚMERO DE PARTE Y DESCRIPCIÓN

N° de Parte	Alimentación (V)	Frecuencia (Hz)	Plano conexión	Color de la carcasa	$\alpha$ : Posición soporte ( $\pm 5^\circ$ ), $0^\circ$ = Posición Conexión eléctrica	Observaciones
004811001	12	310	F	en negro	180°	Individual 72 W
004811011	12	380	F	en negro	180°	Individual 72 W
004811021	24	310	F	en negro	180°	Individual 84 W
004811031	24	380	F	en negro	180°	Individual 84 W