

Hella Industries



LED-Straßenbeleuchtung



LED-Flughafenbeleuchtung



Sensorik und Aktuatorik



People Counter



Innenbeleuchtung



Sensorik und Aktuatorik



Sensorik und Aktuatorik



Universal-Öffnungssystem

Hella KGaA Hueck & Co.
Vertrieb Hella Industries

Rixbecker Str. 75
59552 Lippstadt / Germany

Telefon +49 2941 38-1133
Telefax +49 2941 38-47-1133

E-Mail: KundenServiceCenter@hella.com
Internet: www.hella.de

Spitzentechnologie für die Trends der Zukunft.

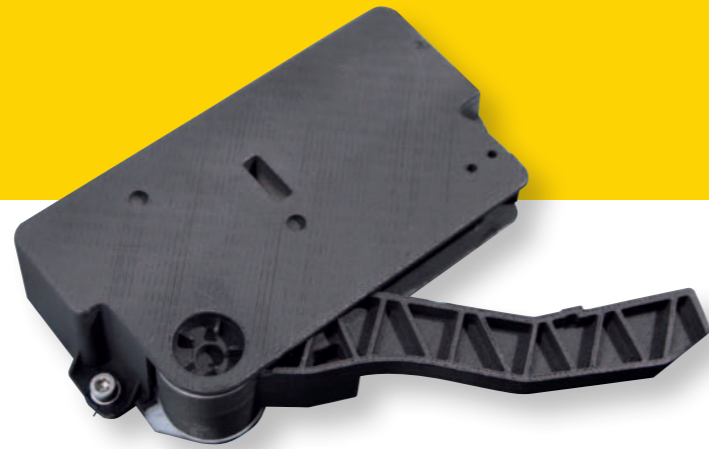


Fakten und Daten



Das Universal-Öffnungssystem in Hella-Spitzentechnologie für Möbelhersteller und Möbelzulieferer. Mit millionenfach in der Automobil-Industrie bewährten Komponenten.

- Tür kurz antippen – sie öffnet sich vollautomatisch – das Abfallsystem wird ausgeschoben
- Kompatibel mit allen marktüblichen Mülleimersystemen
- Steckdose genügt – kein externes Netzteil notwendig
- Schnelle und flexible Montage – einfacher als Schubladeneinbau
- Die optimale Lösung: preiswert – zuverlässig – leise – langlebig



Einbau an Seitenwand



Einbau auf Trägerprofil

Technische Details

ELEKTRIK

Netzanschluss:	230 V/50 Hz, 2-adrige Mantelleitung mit ca. 2 m Länge
Schutzklasse:	IP 30
Leistungsaufnahme:	Standbyleistung <0,3 W
Überlastschutz:	Überlastschutz durch Thermoelement

NORMEN UND ANFORDERUNGEN

EN 60335	Anforderung an elektrische Haushaltsgeräte
DIN 40050 Teil 9	Anforderung Dichtigkeit Gesamtsystem
EN 55014 Teil 1+2	EMC-Anforderungen für Haushaltsgeräte
RoHS	Entspricht den Anforderungen der RoHS
Zugentlastung	Netzkabel widersteht einer Zugkraft von > 100 N
VDE	Anforderungen an elektrische Sicherheit

MONTAGE

Positionierung an Seitenwand des Möbelkorpus. Justierung durch angebrachte Langlöcher.

Positionierung auf Metallträgerdoppelprofil.

Profil einsetzbar für Schrankbreiten von 600 bis 900 mm.

1-Person-Montage möglich.

WEITERE DATEN

Abmessungen (L x B x H):	110 x 192 x 37 mm
Gewicht:	390 g
Material:	PBT-GF20
Betriebszyklen:	50.000 Testzyklen
Typischer Betriebstemperaturbereich:	+10°C bis +30°C
Erweiterter Betriebstemperaturbereich:	-10°C bis +60°C
Ausschubkraft:	je nach Abfallsystem bis max. 40 kg Gesamtgewicht

Technische Änderungen vorbehalten