



KRÓTKA INFORMACJA

Czujnik deszczu i światła

- Czwarta generacja czujników deszczu HELLA, dostępnych w ofercie od lat
- Pięć funkcji w jednym produkcie: pomiar deszczu, światła, nasłonecznienia i wilgotności oraz regulacja natężenia światła wyświetlacza Head-Up
- Optymalna konstrukcja – uwzględniająca szczególnie kompaktową przestrzeń montażową

CECHY PRODUKTU

Nowy czujnik zawiera pięć funkcji w jednym produkcie:

Czujnik deszczu

Czujnik deszczu rozpoznaje pojawiające się krople wody w strefie czujnika i odpowiednio do tego steruje przednimi wycieczkami. Ręczna ingerencja kierowcy jest już w zasadzie niepotrzebna.

Czujnik światła

Jako czujnik światła steruje włączaniem i wyłączeniem świateł mijania w różnych warunkach oświetleniowych lub sytuacjach specjalnych, np. podczas jazdy w tunelu.

Wyświetlacz Head-Up

Czujnik zastosowany dla wyświetlacza Head-Up rejestruje jasność w bezpośrednim otoczeniu pojazdu i dostosowuje natężenie światła wyświetlacza w zależności od aktualnych warunków oświetleniowych.

Czujnik nasłonecznienia

Jako czujnik nasłonecznienia mierzy napromieniowanie słoneczne i wspomaga w ten sposób regulację klimatyzacji.

Pomiar wilgotności

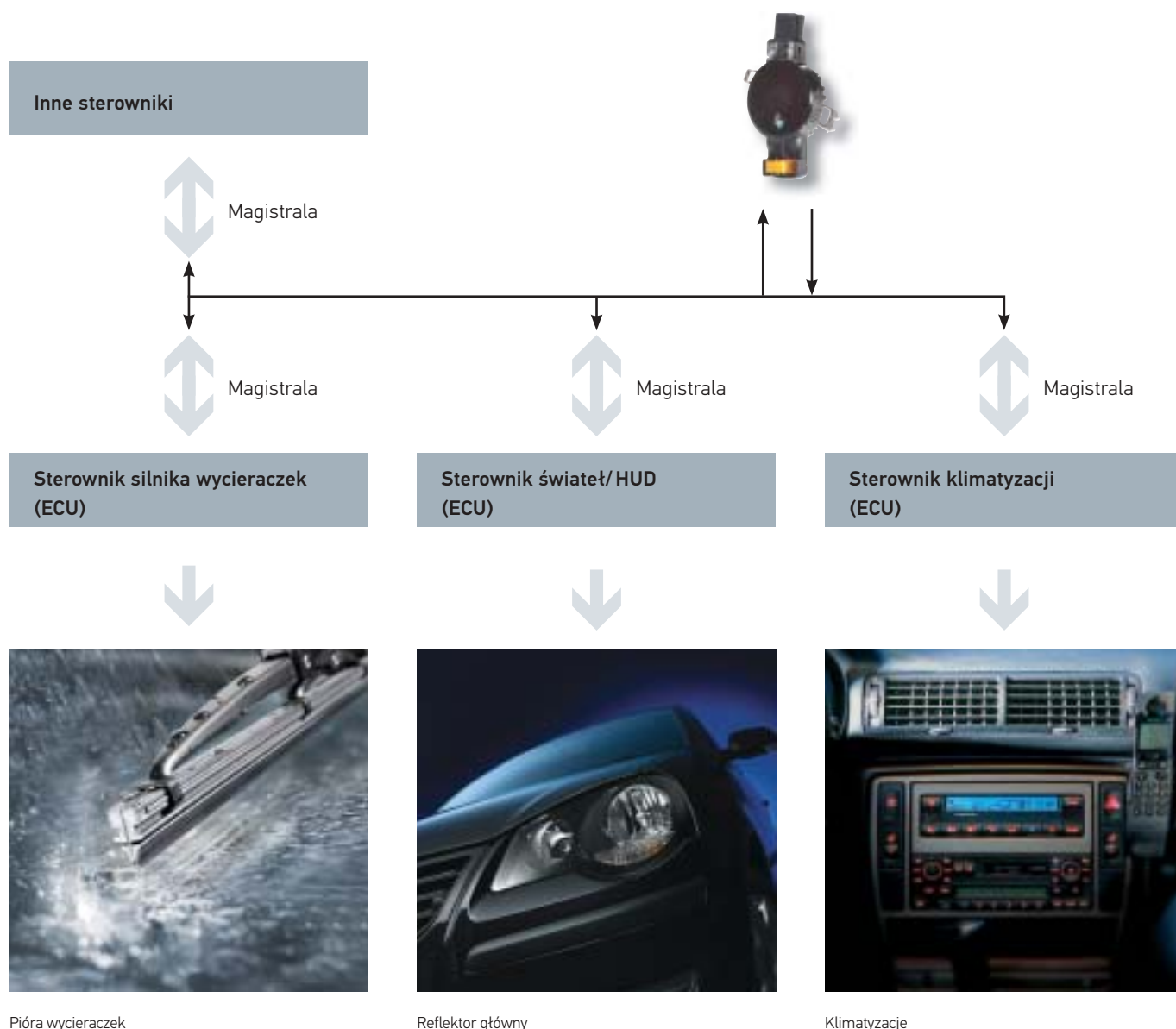
Na podstawie pomiaru wilgotności sterownik klimatyzacji steruje wentylacją kabiny pojazdu, np. automatycznym nadmuchem na szybę przednią w celu usunięcia zaparowania.

ZŁĄCZA / OPIS FUNKCJI



- 1 Sprężyna
- 2 Układy optyczne przepuszczające podczerwień do rozpoznawania deszczu, nastonecznienia i natężenia światła
- 3 Wtyczka
- 4 Transparentny układ optyczny do wykrywania oświetlenia otoczenia
- 5 Czujnik wilgoci

Na rysunku „Przegląd systemu” została przedstawiona możliwość komunikacji czujnika z innymi komponentami systemowymi w pojeździe przez złącze LIN. W takim podłączeniu czujnik jest włączany przez nadrzędny sterownik i zasilany napięciem. W ten sposób czujnik udostępnia systemowi informacje, lecz sam nie ingeruje w system.



Pióra wycieraczek

Reflektor główny

Klimatyzacje

DANE TECHNICZNE

Dane techniczne

Napięcie zasilania* +9.0 V ... +16 V (13,5 V nominalne)

Przebiecie 24 V

Temperatura robocza -40 do +85°C

Temperatura składowania -40 do +100°C

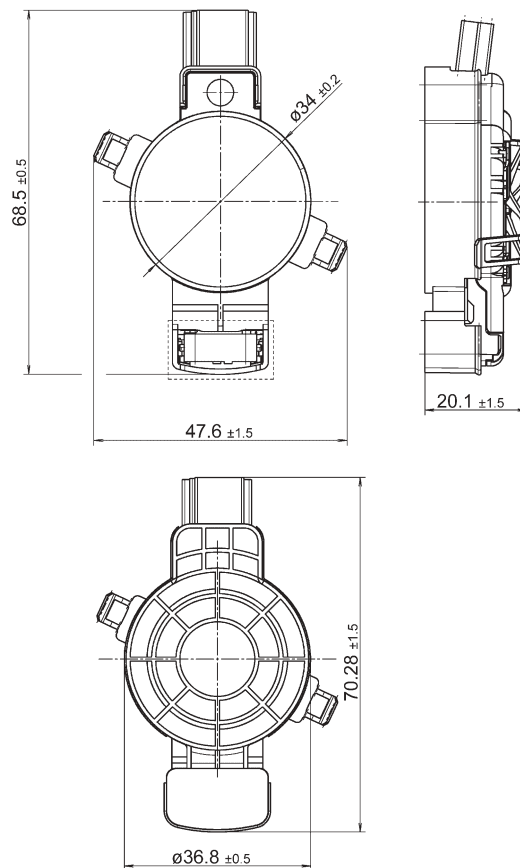
Masa < 17 g

Pobór prądu < 50 mA

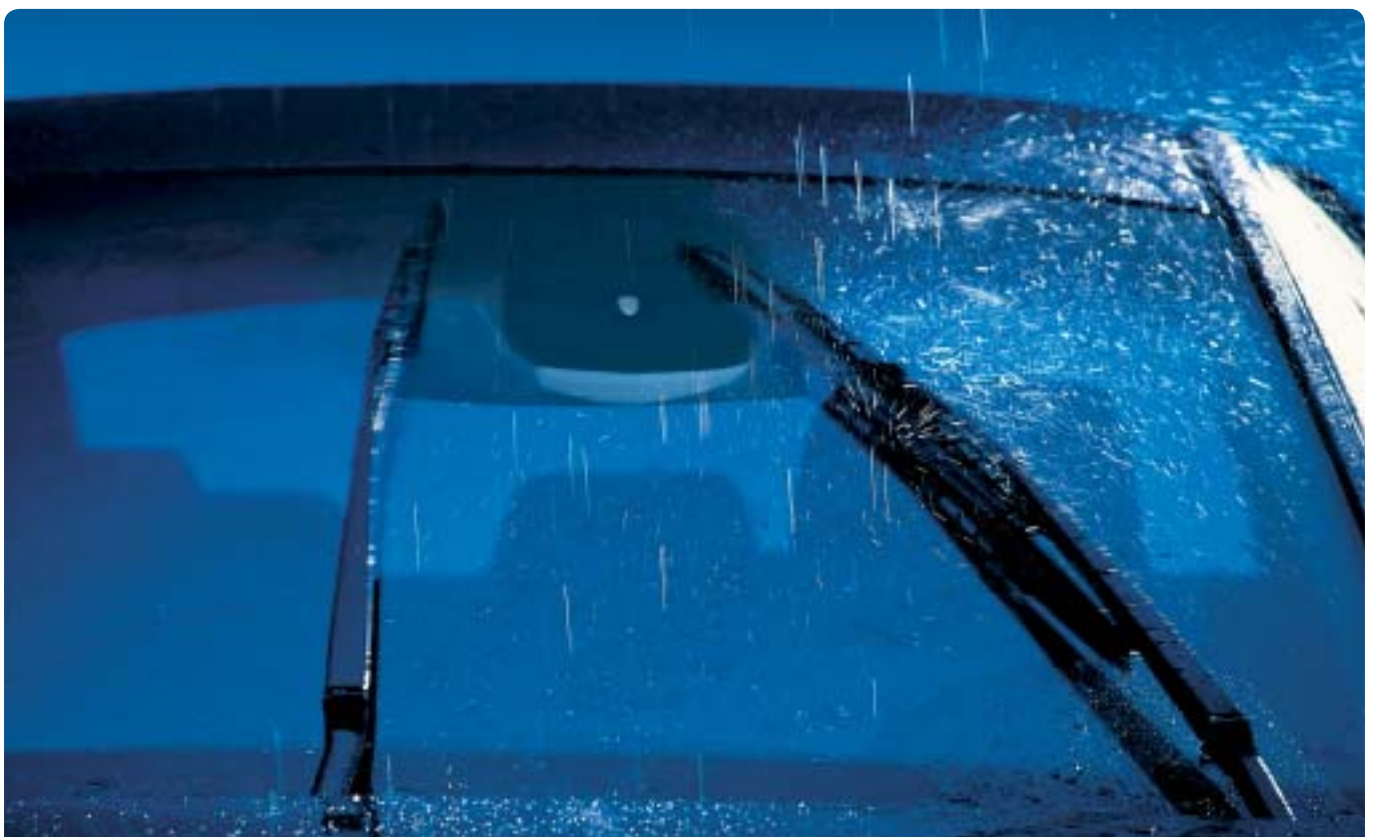
Złącze komunikacyjne LIN 1.3/2.0/2.1- LIN SAEJ2602

* Inne warianty na zapytanie

Rysunek wymiarowy



PRZYKŁAD ZASTOSOWANIA



HELLA Polska Sp. z o.o.

Wał Miedzeszyński 552

03-994 Warszawa


Telefon: 22/5141760

Fax: 22/5141761

www.hella.com.pl

© HELLA KGaA Hueck & Co., Lippstadt, 04.13

PRZEGLĄD OFERTY

Zdjęcie produktu	Opis	Numer artykułu
	Czujnik deszczu i światła	6PW 011 357-017

Aksesoria montażowe (nie objęte zakresem dostawy)

Opis	Numer artykułu
Metal	Na zapytanie
Tworzywo sztuczne	Na zapytanie