



KURZ-INFO

LED-Kombinationshauptscheinwerfer C140 LED

- Kombinationshauptscheinwerfer in 100 % LED-Technologie
- Exzellente Lichtverteilung
- Für extreme und hochanspruchsvolle Anwendungen

PRODUKTMERKMALE

Der C140 LED ist der erste Kombinationshauptscheinwerfer am Markt bei dem alle Lichtfunktionen in LED-Technologie realisiert sind. Abblendlicht, Fernlicht, Blinkleuchte und Positionslicht (als LED-Lichtleiter realisiert).

Der spezielle Freiformreflektor in Verbindung mit der LED-Lichtquelle bringt deutlich besseres Licht als Scheinwerfer mit Halogenleuchtampen. Aufgrund der tageslichtähnlichen Lichtfarbe erscheint das Licht für das Auge deutlich heller und ermöglicht daher ermüdungsfreies Arbeiten bei Nacht.

Das Gehäuse des C140 LED besteht aus Aluminium und ist auf der Rückseite mit Kühlrippen versehen. Diese sorgen für die nötige Wärmeabfuhr der Hochleistungs-LEDs. Ein speziell entwickeltes Thermokonzept mit Temperatursensoren schützt den Hauptscheinwerfer vor Überhitzung. Der Hauptscheinwerfer ist dank seines robusten Heavy Duty-Bügels und einer Streuscheibe aus gehärtetem bruchsicheren Kunststoff besonders vibrations- und stoßresistent. Ideal für den harten Einsatz an Baufahrzeugen (hohe Vibrationen, Staub, Nässe, mechanischer Schock, etc.).

Dank der LED-Technologie kann eine Lebensdauer von mehr als 20.000 Stunden erzielt werden. Der C140 LED-Hauptscheinwerfer ist ein komplett dichtes wartungsfreies System, es ist somit kein Glühlampentausch mehr erforderlich, was dem Endverbraucher Zeit und Geld erspart. Der geringere LED-Stromverbrauch im Vergleich zu einem herkömmlichen Halogenscheinwerfer führt außerdem zu einer Treibstoffeinsparung, wodurch weitere Kosten eingespart werden können.

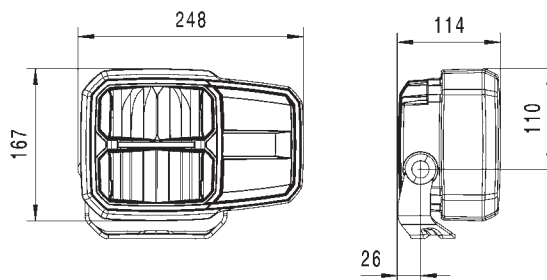
Der C140 LED erfüllt alle ECE- und SAE-Anforderungen und ist nahezu für den weltweiten Einsatz geeignet und zulassungsfähig. Für den Einsatz in China benötigt man noch zusätzliche Genehmigungen.

TECHNISCHE DETAILS

Technische Daten

Betriebsspannung (U _B)	10 – 32 V	
Empfohlener Neigungswinkel	0° – 10°	
Lichttechnologie	LED	
Energieverbrauch	Abblendlicht	12 V / 25 W 24 V / 25 W
	Fernlicht	12 V / 40 W 24 V / 40 W
	Blinklicht	12 V / 8 W 24 V / 7 W
	Positionslicht	12 V / 0,4 W 24 V / 0,8 W
	Referenzzahl	17,5
Schutzart	IP 6K9K	
Typprüfung	ECE / SAE	
Gehäuse	Aluminium	
Lichtaustrittsfläche	140 x 140 mm	
Tragrahmen	Heavy Duty	
Anschluss	DEUTSCH-Stecker, 6-polig	
Lichtscheibe	Polycarbonat	
Verpolungsschutz	Ja	

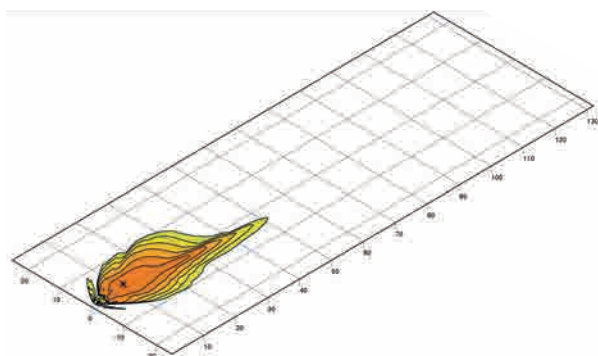
Maßskizze



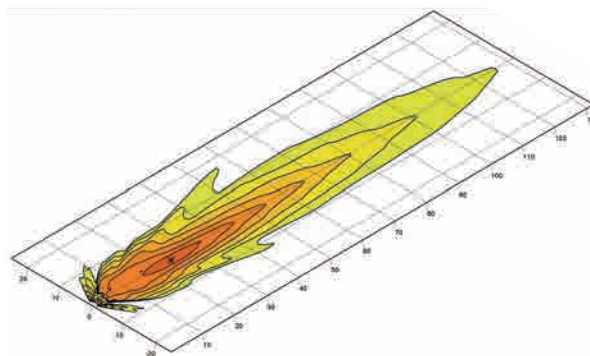
PROGRAMMÜBERSICHT

Artikelnummer	Linksverkehr	Rechtsverkehr	vertikaler Anbau	horizontaler Anbau
1EE 996 374-001	–	X	X	–
1EE 996 374-011	–	X	–	X
1EE 996 374-021	–	X	–	X
1LE 996 374-031	X	–	–	X
1LE 996 374-041	X	–	–	X

LICHTVERTEILUNG



Abblendlicht



Fernlicht

