



Disponibile dal 2015!

## SCHEMA PRODOTTO

Proiettore abbagliante supplementare Luminator LED:  
nuova versione con LED ad alte prestazioni



**NEW con Rif. 50!  
+20% di luce**

### CARATTERISTICHE DEL PRODOTTO

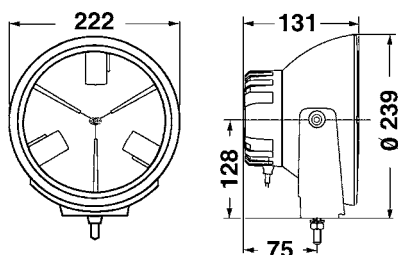
**L'innovazione: il proiettore supplementare Luminator al 100% con tecnologia a LED!**

- Innovativo proiettore supplementare con LED ad alte prestazioni per luce abbagliante
- Design notturno inconfondibile grazie alla luce di posizione a LED disposta a stella con ottica Kartoval
- Grazie alla tecnologia a LED non è più necessaria la sostituzione delle lampadine
- Quando è in funzione, la luce chiara e color bianco freddo dei LED crea un effetto luminoso dal design inconfondibile sia di giorno che di notte
- Segnale luminoso immediato per la funzione di lampeggio fari
- Proiettore a LED ausiliario con trasparente in plastica resistente agli urti
- Robusto proiettore di alta qualità completamente in metallo con corpo esterno, riflettore e staffa di fissaggio in pressofusione di alluminio
- Multifunzione: adatto per 12 V e 24 V
- Luce abbagliante con numero di riferimento (Rif.) 50 e luce di posizione omologato ECE
- Peso 2.800 g

## PANORAMICA DEI PRODOTTI



- Proiettore abbagliante a LED con luce di posizione a LED
- Con cavo di collegamento
- Materiale di fissaggio
- Istruzioni di montaggio



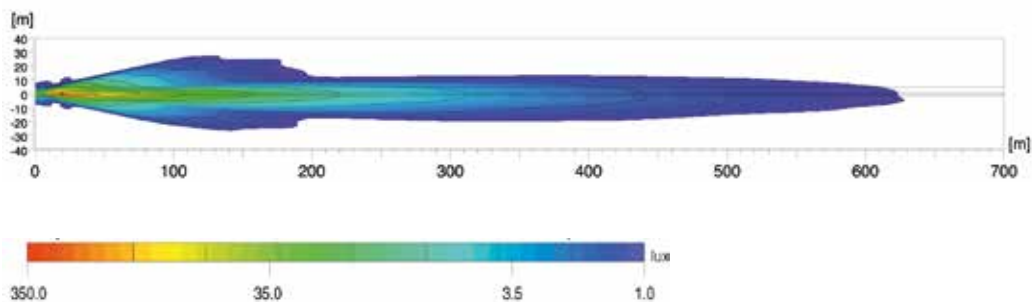
Posizione di utilizzo: ritto.  
Angolo di inclinazione + / - 7°

Descrizione	Codice articolo
Proiettore abbagliante (ECE Rif. 50) multitemperatura 12 / 24 V	1F8 011 002-011
Ricambi Gruppo ottico a LED con luce di posizione a LED Kartoval	1F8 181 541-031
Accessori Calotta protettiva per Luminator LED*	8XS 147 945-011

\* ATTENZIONE: in alcuni Paesi le calotte di protezione non sono consentite dalla legge. Prima dell'utilizzo nel traffico stradale, si raccomanda di informarsi presso le sedi competenti.

## DISTRIBUZIONE DELLA LUCE

Luminator con numero di riferimento 50



**Lux è l'unità di misura dell'intensità di illuminazione.**

Indica il flusso luminoso che dalla fonte di luce colpisce una determinata superficie. Esempio: una postazione di lavoro in ufficio deve essere illuminata con almeno 500 lux, mentre con 1 lux l'occhio umano è ancora in grado di leggere senza problemi un giornale. I valori indicati sotto la scala dei Lux permettono di individuare, sui diagrammi di distribuzione della luce, l'intensità di illuminazione nei vari punti.

**Rif. 50, 40, 37,5, 17,5 e 12,5:**

Il numero di riferimento (rif.) è un valore che si riferisce al proiettore abbagliante. In base alla normativa ECE questo numero di riferimento non può superare il limite massimo di 100 per veicolo. Per il calcolo si sommano i valori dei due proiettori abbaglianti di serie (proiettore principale sinistro e destro) più i valori degli altri proiettori abbaglianti installati. Il valore è riportato sul trasparente dei proiettori omologati.



**Sperimentate la luce.**

Proiettori supplementari HELLA. La luce giusta per ogni tipo di utilizzo. Testateli online!

[www.hella.com/upc](http://www.hella.com/upc)

[www.hella.com/truck](http://www.hella.com/truck)

[www.hella.com/offroad](http://www.hella.com/offroad)

[www.hella.com/eliver](http://www.hella.com/eliver)