



# KRÓTKA INFORMACJA

## Power Beam 1800

- Kompaktowe wzornictwo i duża wydajność świetlna
- Innowacyjny reflektor roboczy z funkcją ściemniania
- Uniwersalne stosowanie

### CECHY PRODUKTU

Power Beam 1800 to idealny reflektor roboczy LED, który łączy wysoką wydajność świetlną z praktyczną konstrukcją. Jest tak skonstruowany, że dzięki kompaktowym wymiarom można go wszechstronnie wykorzystywać.

Strumień światła sześciu wysokowydajnych diod LED wynosi aż 1850 lumenów. Światło jest rozpraszane przez specjalnie zaprojektowany odbłyśnik wieloelementowy, co zapewnia jednolite oświetlenie. W wyniku zastosowania różnego rodzaju szyb rozpraszających ten reflektor oświetlenia pomocniczego może być stosowany dla oświetlenia pola pracy w bliskim a także i dalekim zasięgu. Zużycie energii wynosi przy tym jedynie 36 W.

Światło diod reflektora roboczego o temperaturze 6 500 K jest bardzo zbliżone do światła dziennego. Sprawia to, że kolory w ciemności różnią się wyraźniej, co znacznie ułatwia ludzkiemu oku postrzeganie otoczenia. Zapobiega to także szybkiemu zmęczeniu oczu podczas prac wykonywanych w godzinach nocnych.

Power Beam 1800 jest wyposażony w dodatkową funkcję ściemniania. Przyciemnienie można uzyskać przez zmianę proporcji sygnału z modulacją szerokości impulsów (PWM) zasilającego reflektor. Jest to możliwe przez włączenie zwykłego ściemniacza LED PWM w przewód zasilający. (Maks. prąd wejściowy reflektora 1,5 A ; częstotliwość sygnału 100 – 1000 Hz)

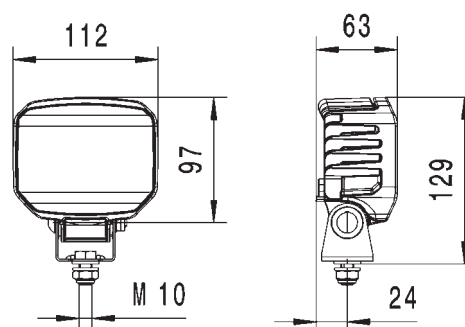
Ostrożnie: to urządzenie jest układem elektronicznym typu single-voltage, co oznacza, że może być używane z napięciem roboczym 12 lub 24 V (szczegóły patrz tabela wariantów).

# SZCZEGÓŁOWE INFORMACJE TECHNICZNE

## Dane techniczne

Napięcie robocze/ napięcie znamionowe	12 V: 10,5–16 V 24 V: 22–32 V
Typ źródła światła	6 wysokowydajnych diod LED
Pobór mocy	36 W
Strumień świetlny	1 850 lm
Temperatura barwowa	6.500° K
Stopień ochrony	IP 6K9K, IP 6K8
Świadczenie homologacji	Ⓜ, ECE-R10, C-Tick / RCM
Obudowa	Aluminium, z czarnym powłoczeniem proszkowym

## Rysunek wymiarowy

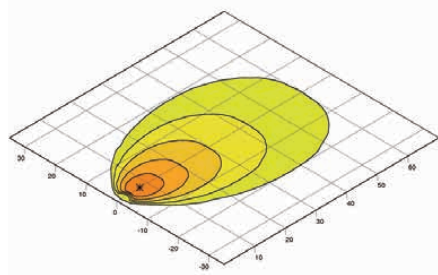


## PRZEGLĄD OFERTY

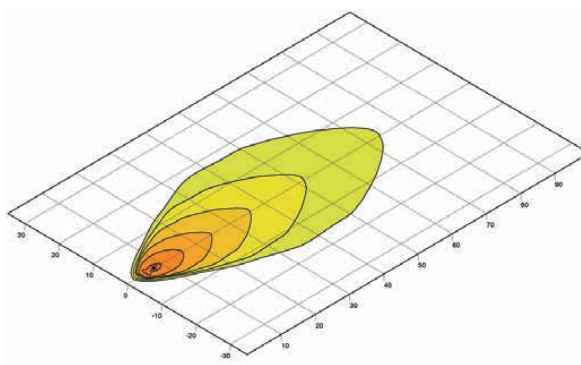
1GA 996 388-...	-001*	-011	-021*	-031
Napięcie robocze	12 V	24 V	12 V	24 V
Oświetlenie bliskie	x	x	-	-
Oświetlenie dalekiego zasięgu	-	-	x	x
Montaż pionowy	x	x	x	x
Montaż podwieszony	x	x	x	x
Ruchomy uchwyt montażowy	x	x	x	x
Zalecany kąt nachylenia	12°	12°	5°	5°
Złącze	Wtyczka DEUTSCH	Wtyczka DEUTSCH	Wtyczka DEUTSCH	Wtyczka DEUTSCH
IP 6K9K	x	x	x	x
IP 6K8	x	x	x	x
Zabezpieczenie termiczne	x	x	x	x
Ochrona przed zmianą biegunowości	x	x	x	x

\* Dostępne od zimy 2014.

## ROZKŁAD ŚWIATŁA



Oświetlenie bliskie



Oświetlenie dalekiego zasięgu

lux >= 0 1 2 4 8 16 32