



PRODUCT-INFO

Power Beam 1800

- Compact design met grote lichtopbrengst
- Innovatieve werklamp met dimfunctie
- Universeel toepasbaar

PRODUCTKENMERKEN

De Power Beam 1800 is een ideale LED-werklamp, die een hoge lichtopbrengst combineert met een praktische constructie. Deze werklamp is zo geconstrueerd dat hij door zijn compacte afmetingen universeel toepasbaar is.

De uitstekende lichtopbrengst van de zes high-performance-LED's bedraagt 1.850 lumen. Het licht wordt met een speciaal ontwikkelde multi-facettenreflector verdeeld, die voor een homogene verlichting zorgt. Dankzij verschillende lampglazen kan deze werklamp voor zowel omgevingsverlichting als verlichting op grote afstand worden gebruikt. Het energieverbruik is daarbij maar 36 watt.

Met een kleurtemperatuur van 6.500° kelvin lijkt het licht van de LED-werklamp sterk op daglicht. Daardoor kunnen kleuren in het donker duidelijker worden onderscheiden en wordt de waarneming voor het menselijk oog aanzienlijk vergemakkelijkt. De ogen worden tijdens het werken in de nacht minder snel moe.

De Power Beam 1800 is bovendien voorzien van een dimfunctie. Deze dimming kan worden gerealiseerd via de regelbare schakelverhouding van een signaal met gemoduleerde puls-breedte (PWM-sigitaal). Dit kan mogelijk worden gemaakt door het tussenschakelen van een traditionele LED-PWM-dimmer in de voedingskabel. (Max. ingangsstroom van de werklamp 1,5 A; frequentie 100 – 1.000 Hz.)

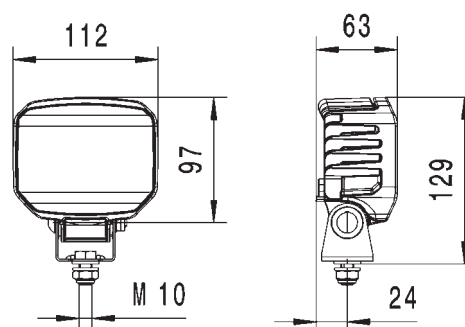
Let op: deze elektronische apparatuur is Single-Voltage, d.w.z. 12 of 24 volt bedrijfsspanning (zie de tabel met bijzonderheden).

TECHNISCHE DETAILS

Technische specificaties

Bedrijfsspanning/ nominale spanning	12 volt: 10,5–16 V 24 volt: 22–32 V
Type lichtbron	6 high-performance-LED's
Verbruik	36 W
Lichtopbrengst	1.850 lm
Kleurtemperatuur	6.500° kelvin
Beschermingsklasse	IP 6K9K, IP 6K8
Type goedkeuring	Ⓔ, ECE-R10, C-Tick / RCM
Behuizing	Aluminium, zwart poedergecoat

Maatschets

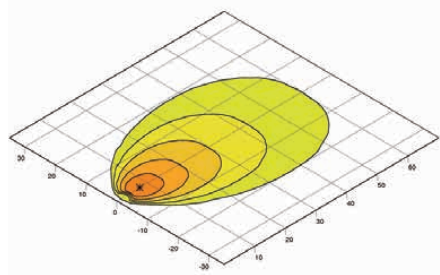


PROGRAMMA-OVERZICHT

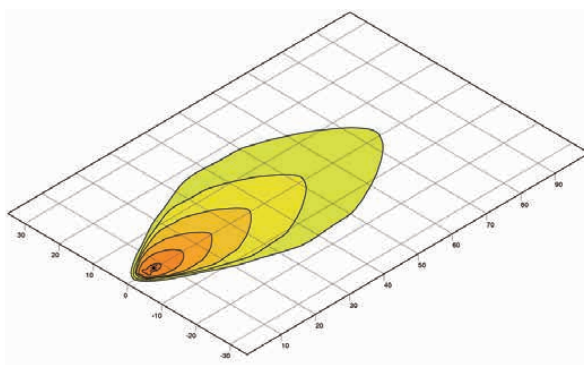
1GA 996 388-...	-001*	-011	-021*	-031
Bedrijfsspanning	12 V	24 V	12 V	24 V
Omgevingsverlichting	x	x	–	–
Verlichting over grote afstand	–	–	x	x
Opbouw staand	x	x	x	x
Opbouw hangend	x	x	x	x
Draaivoet	x	x	x	x
Aanbevolen hellingshoek	12°	12°	5°	5°
Aansluiting	DEUT-SCH-stekker	DEUT-SCH-stekker	DEUT-SCH-stekker	DEUT-SCH-stekker
IP 6K9K	x	x	x	x
IP 6K8	x	x	x	x
Beveiliging tegen oververhitting	x	x	x	x
Ompoolbeveiliging	x	x	x	x

* Leverbaar vanaf winter 2014.

LICHTVERDELING



Omgevingsverlichting



Verlichting over grote afstand

lux >= 0 1 2 4 8 16 32