



SCHEDA PRODOTTO

Power Beam 1800

- Design compatto dall'eccezionale potenza luminosa
- Innovativo faro da lavoro con funzione di attenuazione
- Impiego universale

CARATTERISTICHE DEL PRODOTTO

Il Power Beam 1800 è un faro da lavoro a LED ideale, che racchiude un'eccezionale potenza luminosa in una pratica struttura. Questo faro da lavoro è costruito in modo da avere un'applicabilità universale grazie alle sue dimensioni compatte.

I sei LED ad alte prestazioni generano una potenza luminosa di 1.850 lumen. Un riflettore multifaccettato appositamente sviluppato distribuisce la luce e crea un'illuminazione omogenea. I diversi rifrattori consentono di utilizzare questo faro da lavoro sia per l'illuminazione del campo vicino che per l'illuminazione a largo raggio. Il consumo energetico è di soli 36 Watt.

Con una temperatura di colore di 6.500° Kelvin, il faro da lavoro a LED emette una luce molto simile a quella diurna. Questo consente di distinguere in modo più chiaro i colori al buio, facilitando considerevolmente la percezione sensoriale dell'occhio umano. Si evita così il rapido affaticamento degli occhi quando si lavora di notte.

Il Power Beam 1800 è dotato di una funzione di attenuazione supplementare. Questa attenuazione può essere eseguita grazie al duty cycle regolabile del segnale a modulazione d'ampiezza d'impulso (PWM). Questo è possibile inserendo in serie nel cavo di alimentazione un comune dimmer PWM per LED. (Corrente d'ingresso max del faro 1,5 A ; frequenza 100 – 1.000 Hz).

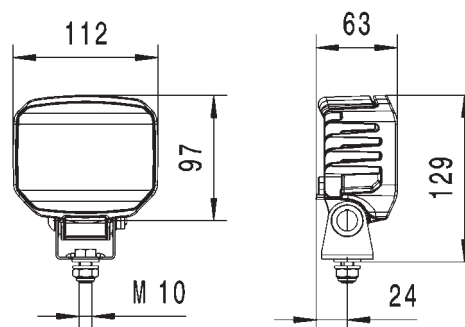
Avvertenza: questa elettronica è un'elettronica monotensione, questo significa una tensione di esercizio di 12 Volt o di 24 Volt (per i dettagli vedere la tabella delle versioni).

CARATTERISTICHE TECNICHE

Dati tecnici

Tensione di esercizio / tensione nominale	12 Volt: 10,5–16 V 24 Volt: 22–32 V
Tipo di sorgente luminosa	6 LED ad alte prestazioni
Potenza assorbita	36 W
Potenza luminosa	1.850 lm
Temperatura di colore	6.500° Kelvin
Grado di protezione	IP 6K9K, IP 6K8
Omologazione	Ⓜ, ECE-R10, C-Tick / RCM
Corpo esterno	Alluminio, nero, verniciato a polvere

Disegno quotato

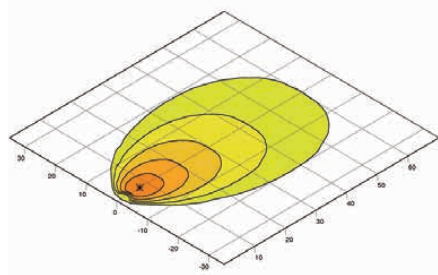


PANORAMICA DEI PRODOTTI

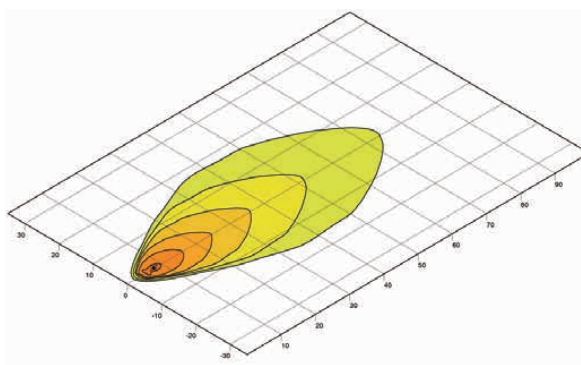
1GA 996 388-...	-001*	-011	-021*	-031
Tensione di esercizio	12 V	24 V	12 V	24 V
Illuminazione del campo vicino	x	x	-	-
Illuminazione a largo raggio	-	-	x	x
Montaggio a sbalzo ritto	x	x	x	x
Montaggio a sbalzo appeso	x	x	x	x
Base inclinabile	x	x	x	x
Angolo di inclinazione consigliato	12°	12°	5°	5°
Collegamento	Connettore DEUTSCH	Connettore DEUTSCH	Connettore DEUTSCH	Connettore DEUTSCH
IP 6K9K	x	x	x	x
IP 6K8	x	x	x	x
Protezione da surriscaldamento	x	x	x	x
Protezione contro l'inversione di polarità	x	x	x	x

* Disponibile dall'inverno 2014.

DISTRIBUZIONE DELLA LUCE



Illuminazione del campo vicino



Illuminazione a largo raggio

lux >= 0 1 2 4 8 16 32