



SCHEDA PRODOTTO

AP 1200 LED

- Faro da lavoro a LED
- Design funzionale
- Interessante rapporto qualità/prezzo

CARATTERISTICHE DEL PRODOTTO

L'AP 1200 LED è un faro da lavoro robusto dal design universale e attraente. Il corpo esterno nero in alluminio è dotato di alette di raffreddamento che si occupano della necessaria rimozione del calore prodotto dai LED ad alte prestazioni. A causa della forma piatta si è dovuto rinunciare a un riflettore, inserendo invece un'ottica bilaterale nel rifrattore in plastica. La speciale ottica concentra la luce sulla parte interna e la distribuisce in modo estremamente ampio e omogeneo sull'intero campo di lavoro.

Nell'AP 1200 sono montati 4 LED ad alte prestazioni che generano una potenza luminosa di 1.200 lumen, per un consumo energetico di soli 22 Watt. Per ottenere la stessa quantità di luce con un proiettore alogeno da 12 V sarebbero necessari 55 Watt (ad es. lampadina H3). Il ridotto consumo energetico del veicolo consente di risparmiare sui costi dell'energia, tutelando contemporaneamente l'ambiente.

Con una temperatura di colore di 5.700° Kelvin, il faro da lavoro a LED emette una luce molto simile a quella diurna. Questo consente di distinguere in modo più chiaro i colori al buio, facilitando considerevolmente la percezione sensoriale dell'occhio umano. Si evita così il rapido affaticamento degli occhi quando si lavora di notte.

Il faro da lavoro può essere alimentato sia a 12 che a 24 Volt. L'elettronica integrata protegge il dispositivo dall'inversione di polarità e garantisce una luminosità costante anche con tensione di esercizio oscillante tra 9 e 33 Volt.

Per l'AP 1200 LED, HELLA si è concentrata su uno sviluppo orientato ai costi e su specifiche ridotte. In questo modo è stato possibile sviluppare un faro da lavoro con un rapporto qualità/prezzo molto buono. Così l'AP 1200 LED soddisfa i criteri di un perfetto faro da lavoro e resiste al duro lavoro quotidiano.

CARATTERISTICHE TECNICHE



Resistenza agli urti



Ermeticità



Compatibilità elettromagnetica



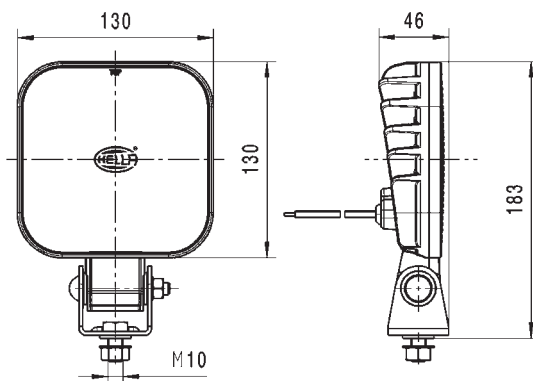
Resistenza alla nebbia salina



Dati tecnici

Tensione di esercizio / Tensione nominale	9 – 33 V
Angolo di inclinazione consigliato	12°
Tipo di sorgente luminosa	4 LED ad alte prestazioni
Potenza assorbita	22 W
Potenza luminosa	1.200 lm
Temperatura di colore	5.700 Kelvin
Grado di protezione	IP 6K9K, IP 67
Omologazione	E1, ECE-R10
Corpo esterno	In alluminio pressofuso
Superficie di uscita della luce	115 x 115 mm

Disegno quotato



PANORAMICA DEI PRODOTTI

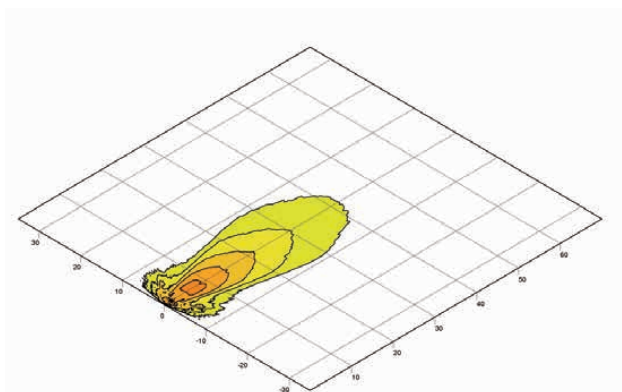
Numero d'ordine

1GA 011 720-...

-041

Illuminazione del campo vicino	x
Illuminazione a largo raggio	-
Illuminazione a lunga gittata	-
Montaggio a sbalzo, in posizione ritta	x
Montaggio a sbalzo, appeso	x
Montaggio a sbalzo laterale	x
Montaggio a incasso	-
Base inclinabile	x
Cavo di collegamento [mm]	300
Connettore DEUTSCH	-
Connettore AMP	-
IP 6K9K	x
IP 67	x
Altre caratteristiche	-

DISTRIBUZIONE DELLA LUCE



Illuminazione del campo vicino



www.hella.com/eliver

