



SCHEDA PRODOTTO

Indicatore di direzione supplementare a LED categoria 6 2BM 011 788-...

- Design estetico – fissaggio non visibile dall'esterno
- Per montaggio a sbalzo orizzontale
- A 12 e 24 V
- Utilizzabile con e senza cornice
- Stile cornice personalizzabile su richiesta secondo le esigenze del cliente
- Possibilità di sostituzione 1:1 delle versioni a lampadina 2BM 006 692 e 2BM 008 355 con versioni a cornice.

CARATTERISTICHE DEL PRODOTTO

Design attraente

L'indicatore di direzione supplementare a LED categoria 6 è l'evoluzione delle versioni a lampadina note sul mercato (2BM 006 692 e 2BM 008 355). È dotato di un'ottica moderna e brillante e di una tecnologia a LED aggiornata.

Versioni del prodotto

Oltre alle versioni a 12 e 24 V, questo fanale piatto offre versioni autoadesive e versioni a cornice.

La versione autoadesiva consente un fissaggio rapido e sicuro.

La versione a cornice consente una sostituzione 1:1 con le versioni a lampadina 2BM 006 692 e 2BM 008 355. Il telaio nasconde l'apertura di montaggio e le viti.

La forma della cornice può essere adattata e progettata su richiesta secondo le esigenze del cliente.

CARATTERISTICHE DEL PRODOTTO

Protezione contro l'inversione di polarità

In caso di collegamento elettrico errato, si evita che il fanale venga danneggiato.

Collegamento elettrico

Si può scegliere tra un connettore AMP Superseal a 2 poli o un cavo sigillato mediante resina senza connettore maschio da 500 mm.

Sigillato per resistere al lavaggio ad alta pressione

Omologato secondo IP 6K9, questo fanale è protetto contro l'infiltrazione di polvere e acqua in caso di immersione prolungata.

Elevata resistenza alle vibrazioni

I fanali sono testati secondo la norma HELLA 67101, classe 6.1, e soddisfano non soltanto i requisiti per autobus, ma anche quelli per veicoli commerciali, autocarri e veicoli trainanti di grande serie di peso superiore a 6,5 t.

Vita utile prolungata

La tecnologia a LED all'avanguardia consente una distribuzione della luce ottimale con un minore assorbimento di potenza.

TECNOLOGIA DI ILLUMINAZIONE A LED

Come leader dell'innovazione per il primo equipaggiamento nel settore automotive

HELLA introduce nuovi standard:

Consumo energetico estremamente ridotto

La combinazione di diodi luminosi (LED) efficienti e ottiche di precisione consente ai fanali HELLA di realizzare la distribuzione della luce prescritta per legge, il tutto con l'83% di potenza in meno rispetto alle lampadine. Nessuna sostituzione delle lampadine, nessuna manutenzione e durata d'esercizio estremamente lunga grazie ad una gestione ottimale del calore. Per prolungare la vita utile del fanale, i componenti sono disposti in modo da mantenere una temperatura ottimale. In presenza di temperature estremamente elevate si evita così il surriscaldamento dei LED. Questa gestione del calore massimizza la vita utile. A seconda della temperatura di funzionamento, la vita utile dei LED corrisponde alla vita utile del veicolo.

MONTAGGIO

Versione a cornice



La versione a cornice dell'indicatore di direzione supplementare comprende telaio e modulo luminoso. Il kit di montaggio in due parti consente una sostituzione 1:1 con le versioni a lampadina 2BM 006 692 e 2BM 008 355.

Per prima cosa fissare il modulo luminoso nel punto previsto dell'indicatore di direzione supplementare ed effettuare il collegamento elettrico del fanale mediante il cavo o il connettore AMP Superseal. Il telaio è dotato di un sistema ad aggancio e può essere innestato con una leggera pressione nel modulo luminoso.

Il telaio nasconde l'apertura di montaggio nel veicolo e le viti di fissaggio.

Versione autoadesiva



L'apertura di montaggio è dotata di una striscia di collante e viene fissata al veicolo mediante pressione.

CARATTERISTICHE TECNICHE

Dati tecnici

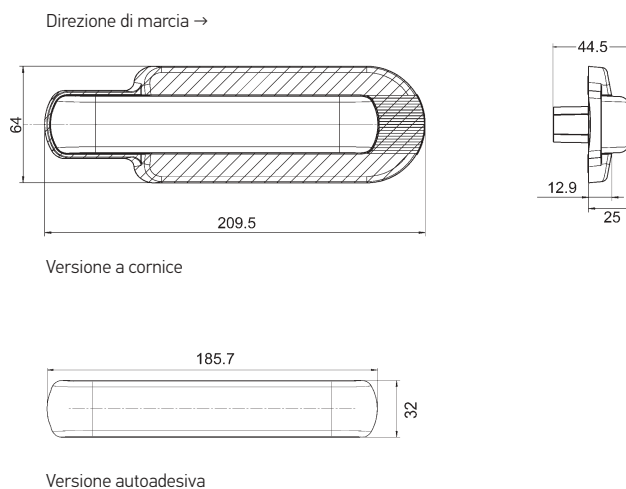
Omologazione	ECE
Tensione di esercizio	12 V e 24 V
Funzionamento	Indicatore di direzione supplementare categoria 6
Numero di LED	7
Potenza assorbita	4,8 W a 12 V e 3,5 W a 24 V
Temperatura di funzionamento	Tra -40°C e +65°C
Grado di protezione	IP 6K9
Collegamento elettrico	Connettore AMP Superseal a 2 poli (connettore corrispondente 8JA 746 184-022*) o cavo da 500 mm con estremità del cavo senza guaina
Montaggio	Collegamento diretto con 3 viti Ø 4 mm** o versione autoadesiva
Specifiche	NORMA HELLA 67101 6.1
Vita utile	Vita utile del veicolo***

* AMP 282080-1

** Non rientra nella fornitura

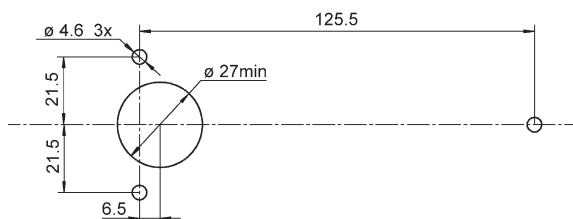
*** A seconda della temperatura di funzionamento

Disegno quotato

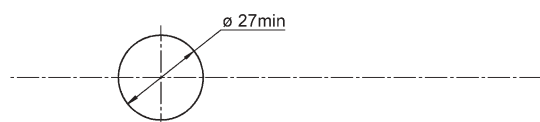


Maschere di foratura

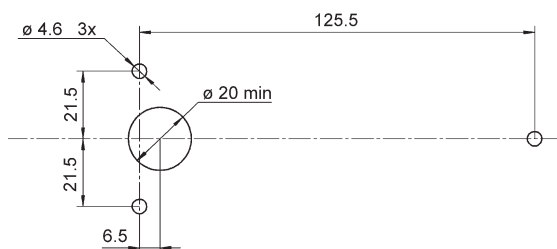
Maschera di foratura per la versione: 011 788-00/ -01



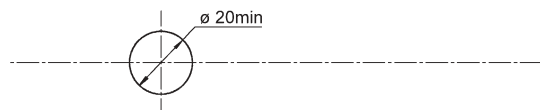
Maschera di foratura per la versione: 011 788-04/ -05



Maschera di foratura per la versione: 011 788-02/ -03



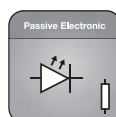
Maschera di foratura per la versione: 011 788-06/ -07



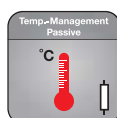
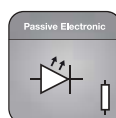
ESEMPI DI UTILIZZO



PANORAMICA DEI PRODOTTI



Descrizione	Codice articolo	UI
Fissaggio diretto mediante viti AMP Superseal Con cornice nera	2BM 011 788-011/-017	1/50
Fissaggio diretto mediante viti Cavo da 500 mm, con estremità senza guaina Con cornice nera	2BM 011 788-031/-037	1/50
Autoadesivo AMP Superseal	2BM 011 788-051/-057	1/50
Autoadesivo Cavo da 500 mm, con estremità senza guaina	2BM 011 788-071/-077	1/50



Descrizione	Codice articolo	UI
Fissaggio diretto mediante viti AMP Superseal Con cornice nera	2BM 011 788-001/-007	1/50
Fissaggio diretto mediante viti Cavo da 500 mm, con estremità senza guaina Con cornice nera	2BM 011 788-021/-027	1/50
Autoadesivo AMP Superseal	2BM 011 788-041/-047	1/50
Autoadesivo Cavo da 500 mm, con estremità senza guaina	2BM 011 788-061/-067	1/50

Ricambi/accessori	Codice articolo
Cornice nera per i codici articolo 2BM 011 788-001/-007/-011/-017/-021/-027/-031/-037	9AB 194 559-007
Connettore corrispondente AMP Superseal (codice AMP 282080-1)	8JA 746 184-022