



SCHEMA PRODOTTO

Proiettore abbagliante supplementare Luminator Xenon



Con ballast esterno

FORNITURA

- Proiettore abbagliante allo xeno
- Lampadina a scarica di gas D1S integrata
- Ballast per lampadine allo xeno
- Fascio cavi professionale
- Materiale di fissaggio
- Istruzioni di montaggio

CARATTERISTICHE DEL PRODOTTO

- Per le sue imponenti dimensioni esterne particolarmente adatto a autocarri, pick-up di grandi dimensioni e veicoli fuoristrada
- Proiettore abbagliante allo xeno nero con cornice decorativa rossa, inclusa lampadina a scarica di gas D1S e ballast esterno
- Luce abbagliante con omologazione ECE per impianti elettrici di bordo da 12 e 24 V (E) 2554
- Ø 22 cm
- Peso: 3.800 g

Proiettore abbagliante, 12 V (Rif. ECE 37,5)

1F8 007 560-621

Proiettore abbagliante, 24 V (Rif. ECE 37,5)

1F8 007 560-631

ACCESSORI

Calotta protettiva*

8XS 147 945-021

* In alcuni Paesi le calotte protettive non sono consentite dalla legge. Prima di usarle per circolare su strade aperte al traffico, è consigliabile informarsi presso un ente competente.

PANORAMICA DEI PRODOTTI



Luminator Compact Xenon – Ø 17 cm

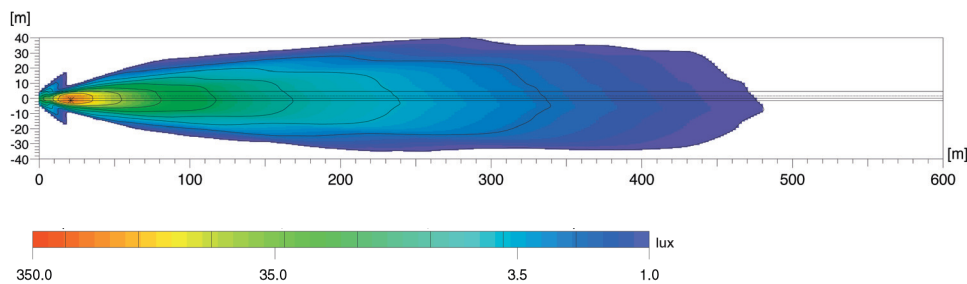
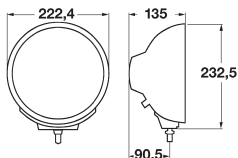
Proiettore abbagliante allo xeno nero, con lampadina a scarica di gas D1S e ballast da 12V esterno. Luce anabbagliante omologata ECE (E) 2087 per impianti elettrici di bordo da 12 V. La potente luce bianca adesso anche in forma compatta. A largo raggio, intensa, confrontabile con la luce diurna. Peso: 2.400 g.

Proiettore abbagliante, 12 V (Rif. ECE 37,5)

1F3 009 094-142

DISTRIBUZIONE DELLA LUCE

Rif. ECE 37,5



Montaggio a sbalzo: in posizione ritta

Lux è l'unità di misura dell'illuminamento.

Indica il fascio luminoso che dalla sorgente luminosa cade su una determinata superficie. Esempio: una postazione di lavoro in ufficio deve essere illuminata con almeno 500 lux, mentre con 1 lux l'occhio umano è ancora in grado di leggere senza problemi un giornale. I valori indicati sotto la scala dei lux permettono di individuare sui diagrammi di distribuzione della luce l'illuminamento nei vari punti.

Rif. 50, 40, 37,5, 17,5 e 12,5:

Il numero di riferimento (rif.) è un valore che si riferisce ai proiettori abbaglianti. In base alla normativa ECE questo numero di riferimento non può superare il limite massimo di 100 per veicolo. Per il calcolo si sommano i valori dei due proiettori abbaglianti di serie (proiettore principale sinistro e destro) più i valori degli altri proiettori abbaglianti montati. Il valore è riportato sul trasparente dei proiettori omologati.

www.hella.com/eliver



Sperimentate la luce.

Proiettori supplementari HELLA. La luce giusta per ogni tipo di utilizzo. Testateli online!

www.hella.com/lightshow www.hella.com/truck www.hella.com/offroad www.hella.com/eliver