



INFORMATION PRODUIT

Projecteurs de complément Luminator Chromium



CARACTÉRISTIQUES PRODUIT

- En raison de ses dimensions extérieures imposantes, celui-ci est particulièrement adapté pour les camions, les grands pick-up et les tout-terrain.
- Boîtier en zinc moulé sous pression chromé de grande qualité
- Feu de route homologué ECE pour réseaux de bord 12 et 24 V (E) 1928 (réf. 37,5) et (E) 44484 (réf. 17,5).
- Ø 22 cm
- Poids : 2 600 g

CONTENU

- Projecteur longue portée H1 avec feu de position W5W et glace bleutée
- Matériel de fixation
- Instruction de montage

Projecteur longue portée, 12 V/24 V (ECE réf. 37,5) **1F8 007 560-321**

Projecteur longue portée, 12 V/24 V (ECE réf. 17,5) **1F8 007 560-331**

ACCESSOIRES

Cache de protection*

8XS 147 945-021

* Les caches de protection sont interdits par la loi dans certains pays. Avant toute utilisation sur la voie publique, pensez à vous renseigner auprès des autorités compétentes.



Illuminez vous...

Les projecteurs de complément de HELLA, une lumière adaptée à chacune de vos utilisations. Essayez-les tout de suite en ligne !

VUE D'ENSEMBLE DE LA GAMME



Luminator Chromium – Ø 22 cm

Projecteur longue portée H1 avec homologation ECE (E) 1928 (réf. 37,5) et (E) 303 / (E) 44484 (réf. 17,5).
Projecteur antibrouillard H3 avec homologation ECE (E) 18245. Poids : 2 600 g

Projecteur longue portée, 12 V/24 V (ECE réf. 37,5)	1F8 007 560-311
Projecteur longue portée, 12 V/24 V (ECE réf. 17,5)	1F8 007 560-341
Projecteur antibrouillard, 12 V / 24 V (non illustré)	1N8 007 560-021



Luminator Chromium Celis – Ø 22 cm

Projecteur longue portée H1 noir avec feu de position rond Celis à LED. Feu de route homologué ECE (E) 1753 pour réseaux de bord 12 et 24 V. Poids : 2 800 g

Projecteur longue portée, 12 V/24 V (ECE réf. 17,5)	1F8 007 560-211
---	------------------------



Luminator Chromium Compact – Ø 17 cm

Projecteur longue portée H1 avec homologation ECE (E) 1901 (réf. 37,5) et (E) 1902 (réf. 17,5) Projecteur antibrouillard H7 avec homologation ECE (E) 1901. Poids : 1 500 g.

Projecteur longue portée, 12 V/24 V (ECE réf. 37,5)	1F3 009 094-031
Projecteur longue portée, 12 V/24 V (ECE réf. 17,5)	1F3 009 094-071
Projecteur antibrouillard, 12 V / 24 V (non illustré)	1N 3009 094-011



Luminator Chromium Compact Blue – Ø 17 cm

Projecteur longue portée H1 avec glace bleutée avec homologation ECE (E) 1901 (réf. 37,5). Poids : 1 500 g.

Projecteur longue portée, 12 V/24 V (ECE réf. 37,5)	1F3 009 094-171
---	------------------------



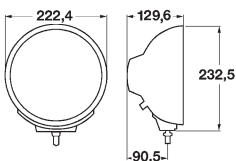
Luminator Chromium Compact Celis – Ø 17 cm

Projecteur longue portée H1 noir avec feu de position rond Celis à LED. Feu de route homologué ECE (E) 1901 (réf. 37,5) et (E) 1902 (réf. 17,5) pour réseaux de bord 12 et 24 V. Poids : 1 500 g.

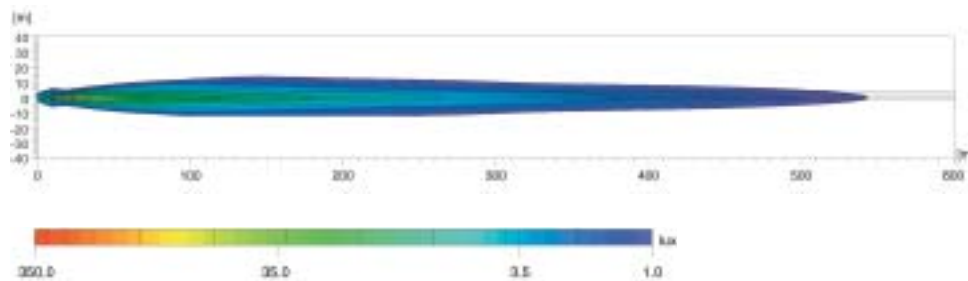
Projecteur longue portée, 12 V/24 V (ECE réf. 37,5)	1F1 009 094-051
Projecteur longue portée, 12 V/24 V (ECE réf. 17,5)	1F1 009 094-091

RÉPARTITION LUMINEUSE

ECE réf. 37,5



Montage : vertical



Le lux représente l'unité d'éclairement.

Il indique le flux lumineux d'une source de lumière qui éclaire une surface définie. A titre d'exemple, l'éclairage d'un bureau devrait s'élever à 500 lux minimum tandis qu'à 1 lux, l'oeil humain peut encore lire un journal sans problème. Les valeurs portées au-dessous de la barre des lux montrent où l'éclairage lumineux correspondant est atteint dans les diagrammes de répartition de lumière.

Réf. 50, 40, 37,5, 17,5 et 12,5 :

Le chiffre de référence (réf.) est une valeur qui se rapporte aux projecteurs longue portée. Selon la réglementation ECE, ce chiffre de référence ne doit pas dépasser la limite supérieure de 100 par véhicule. Sont comptées ici les deux valeurs de l'éclairage route de série (projecteurs principaux gauche et droit) auxquelles s'ajoutent les valeurs des projecteurs longue portée montés ultérieurement. La valeur est indiquée sur la glace des projecteurs homologués.