



# INFORMACIÓN DE PRODUCTO

## Faro auxiliar de largo alcance Luminator Chromium



### CARACTERÍSTICAS DEL PRODUCTO

- Debido a sus imponentes medidas exteriores está especialmente indicado para camiones, grandes furgonetas y vehículos todoterreno
- Carcasa de alta calidad de cinc cromado fundido a presión
- Luz de largo alcance para redes de a bordo de 12 y 24 V, con homologación CEE  $\text{\textcircled{E}}$  1928 (valor 37,5) y  $\text{\textcircled{E}}$  44484 (valor 17,5).
- $\varnothing$  22 cm
- Peso: 2.600 g

### INCLUIDO EN EL SUMINISTRO

- Faro de largo alcance H1 con luz de posición W5W y dispersor azul
- Material de fijación
- Instrucciones de montaje

Faro de largo alcance, 12 V/24 V (valor CEE 37,5)	<b>1F8 007 560-321</b>
Faro de largo alcance, 12 V/24 V (valor CEE 17,5)	<b>1F8 007 560-331</b>

### ACCESORIO

Tapa protectora*	<b>8XS 147 945-021</b>
------------------	------------------------

\* En algunos países las tapas protectoras no están permitidas por ley. Antes de proceder a su uso en carreteras públicas, solicite información a las autoridades competentes.

[www.hella.com/eliver](http://www.hella.com/eliver)



Disfrute de la luz.

Faros auxiliares de HELLA. Para cada necesidad, la luz adecuada. ¡Pruébelos ahora on-line!

[www.hella.com/lightshow](http://www.hella.com/lightshow)

[www.hella.com/truck](http://www.hella.com/truck)

[www.hella.com/offroad](http://www.hella.com/offroad)

[www.hella.com/eliver](http://www.hella.com/eliver)

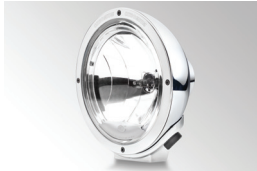
# VISIÓN GENERAL DEL PROGRAMA



## Luminator Chromium – Ø 22 cm

Faro de largo alcance H1 con homologación CEE (E) 1928 (valor 37,5) y (E) 303 / (E) 44484 (valor 17,5). Faro antiniebla H3 con homologación CEE (E) 18245. Peso: 2.600 g.

Faro de largo alcance, 12 V/24 V (valor CEE 37,5)	<b>1F8 007 560-311</b>
Faro de largo alcance, 12 V/24 V (valor CEE 17,5)	<b>1F8 007 560-341</b>
Faro antiniebla, 12 V / 24 V (sin imagen)	<b>1N8 007 560-021</b>



## Luminator Chromium Celis – Ø 22 cm

Faro de largo alcance H1, negro, con anillo Celis como luz de posición LED. Luz de largo alcance con homologación CEE (E) 1753 para redes de a bordo de 12 y 24 V. Peso: 2.800 g.

Faro de largo alcance, 12 V/24 V (valor CEE 17,5)	<b>1F8 007 560-211</b>
---	------------------------



## Luminator Chromium Compact – Ø 17 cm

Faro de largo alcance H1 con homologación CEE (E) 1901 (valor 37,5) y (E) 1902 (valor 17,5). Faro antiniebla H7 con homologación CEE (E) 1901. Peso: 1.500 g.

Faro de largo alcance, 12 V/24 V (valor CEE 37,5)	<b>1F3 009 094-031</b>
Faro de largo alcance, 12 V/24 V (valor CEE 17,5)	<b>1F3 009 094-071</b>
Faro antiniebla, 12 V / 24 V (sin imagen)	<b>1N 3009 094-011</b>



## Luminator Chromium Compact Blue – Ø 17 cm

Faro de largo alcance H1 con dispersor azul y homologación CEE (E) 1901 (valor 37,5). Peso: 1.500 g.

Faro de largo alcance, 12 V/24 V (valor CEE 37,5)	<b>1F3 009 094-171</b>
---	------------------------



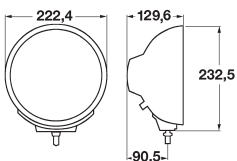
## Luminator Chromium Compact Celis – Ø 17 cm

Faro de largo alcance H1 con anillo Celis como luz de posición LED. Luz de largo alcance con homologación CEE (E) 1901 (valor 37,5) y (E) 1902 (valor 17,5) para redes de a bordo de 12 y 24 V. Peso: 1.500 g.

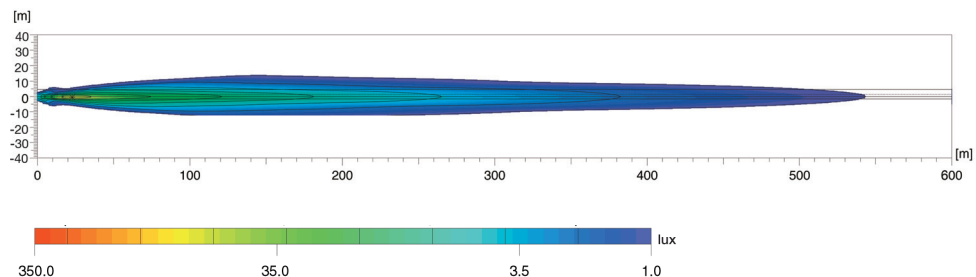
Faro de largo alcance, 12 V/24 V (valor CEE 37,5)	<b>1F1 009 094-051</b>
Faro de largo alcance, 12 V/24 V (valor CEE 17,5)	<b>1F1 009 094-091</b>

## DISTRIBUCIÓN DE LA LUZ

Valor CEE 37,5



Montaje en superficie: vertical



### El Lux es la unidad de intensidad luminosa.

Indica el flujo de luz que, partiendo de la fuente lumínica, llega a una superficie determinada. Por ejemplo, un puesto de trabajo de oficina debería estar iluminado con 500 Lux como mínimo, y el ojo humano es capaz de leer el periódico sin problemas con 1 Lux. Los valores de la zona inferior en los diagramas de distribución de la luz indican la distancia en la que se alcanza la intensidad luminosa correspondiente.

### Valor 50, 40, 37,5, 17,5 y 12,5:

El nº del valor se aplica a la intensidad luminosa de los faros de largo alcance. Según la regulación europea CEE, este valor no puede superar el límite de 100 por vehículo. En este sentido hay que sumar el valor de la luz de carretera de serie (faro principal izquierdo y derecho), además del valor de los demás faros de largo alcance instalados. El nº del valor se encuentra normalmente en el dispersor de los faros homologados.