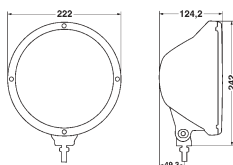




SCHEMA PRODOTTO

Proiettore abbagliante supplementare Rallye 3003 – con luce di posizione, Rif. 50



Montaggio a sbalzo: ritto.
Angolo di inclinazione da -45° a +90°

FORNITURA

- Proiettore abbagliante alogeno con luce di posizione e tappo di chiusura alternativa
- Materiale di fissaggio
- Istruzioni di montaggio

CARATTERISTICHE DEL PRODOTTO ACCESSORI

- Per camion, fuoristrada e SUV la soluzione integrata ideale per migliorare la potenza luminosa
- Riflettore high-boost plus 10: grazie al riflettore di nuovo sviluppo offre una potenza di emissione supplementare superiore del 10%, rispetto al Rallye 3003 con Rif. 37,5
- Corpo esterno robusto e resistente agli urti
- Sistema di ritenuta flessibile
- Omologato ECE (E)
- Adatto per H1 12 V/55 W o H1/24 V/70 W luce abbagliante con luce di posizione e W5W/12 V/5 W o W5W/24 V/5 W
- Trasparente in vetro senza prismature
- Ø 22 cm
- Peso: 1.350 g

Calotta protettiva*

8XS 168 664-001

* In alcuni Paesi le calotte protettive non sono consentite dalla legge. Prima di usarle nella circolazione su strade aperte al traffico, è consigliabile informarsi presso un ente competente.

PANORAMICA DEI PRODOTTI



Rallye 3003 – con anello decorativo color argento

Proiettore abbagliante (ECE, Rif. 50), 12V o 24V

1F8 009 797-321



Rallye 3003 – Con anello decorativo cromato

Proiettore abbagliante (ECE, Rif. 50), 12V o 24V

1F8 009 797-341



Rallye 3003 Blue – con anello decorativo color argento

Trasparente in vetro con ottica senza prismature blu

Proiettore abbagliante (ECE, Rif. 50), 12V o 24V

1F8 009 797-331



Rallye 3003 Blue – Con anello decorativo cromato

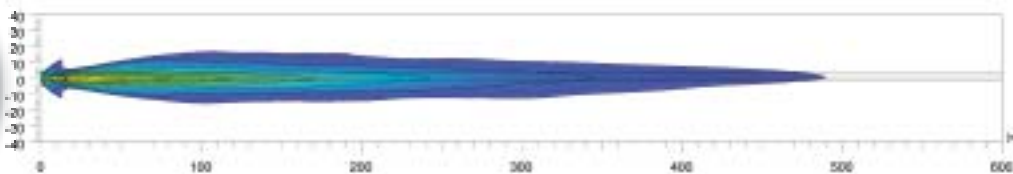
Trasparente in vetro con ottica senza prismature blu

Proiettore abbagliante (ECE, Rif. 50), 12V o 24V

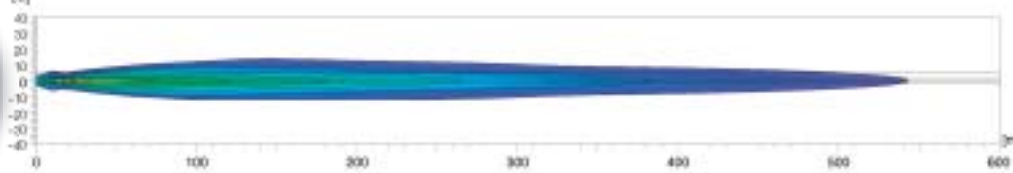
1F8 009 797-351

DISTRIBUZIONE DELLA LUCE A CONFRONTO

Rallye 3003
Numero di riferimento 37,5



Rallye 3003
Numero di riferimento 50



Riflettore High Boost plus 10



Lux è l'unità di misura dell'illuminamento.

Indica il fascio luminoso che dalla sorgente luminosa cade su una determinata superficie. Esempio: una postazione di lavoro in ufficio deve essere illuminata con almeno 500 lux, mentre con 1 lux l'occhio umano è ancora in grado di leggere senza problemi un giornale.

I valori indicati sotto la scala dei Lux permettono di individuare sui diagrammi di distribuzione della luce l'illuminamento nei vari punti.

Rif. 50, 40, 37,5, 17,5 e 12,5:

Il numero di riferimento (rif.) è un valore che si riferisce ai proiettori di profondità. In base alla normativa ECE questo numero di riferimento non può superare il limite massimo di 100 per veicolo. Per il calcolo si sommano i valori dei due proiettori abbaglianti di serie (proiettore principale sinistro e destro) più i valori degli altri proiettori abbaglianti montati. Il valore è riportato sul trasparente dei proiettori omologati.



Sperimentate la luce.

Proiettori supplementari HELLA. La luce giusta per ogni tipo di utilizzo. Testateli online!

www.hella.com/lightshow

www.hella.com/truck

www.hella.com/offroad

www.hella.com/eliver