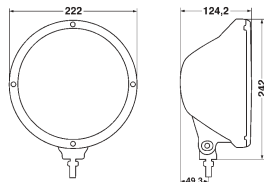




INFORMATION PRODUIT

Projecteur longue portée de complément
Rallye 3003 – avec feu de position à LED, réf. 25



Montage : vertical.
Angle d'inclinaison -45° à $+90^{\circ}$

CONTENU

- Projecteur longue portée halogène avec feu de position à LED
- Accessoires de fixation
- Instructions de montage

CARACTÉRISTIQUES PRODUIT

- Pour les poids lourds, les véhicules tout-terrain et les SUV le complément idéal pour atteindre de meilleures performances d'éclairage
- Réflecteur de précision pour un éclairage uniforme et idéal de la chaussée grâce à un système de pointe assisté par ordinateur
- 6 LED haute performance pour feu de position
- Apparence nocturne spécifique
- Boîtier robuste et résistant aux chocs
- Avec système de fixation flexible
- Homologué ECE (E1)
- Adapté pour H1 12 V / 55W ou H1 24 V / 70 W
- Glace transparente en verre véritable
- Ø 22 cm
- Poids : 1350 g

Avec enjoliveur chromé (ECE réf. 25) **1F8 009 797-431**
Avec enjoliveur de couleur argenté (ECE réf. 25) **1F8 009 797-421**

ACCESSOIRE

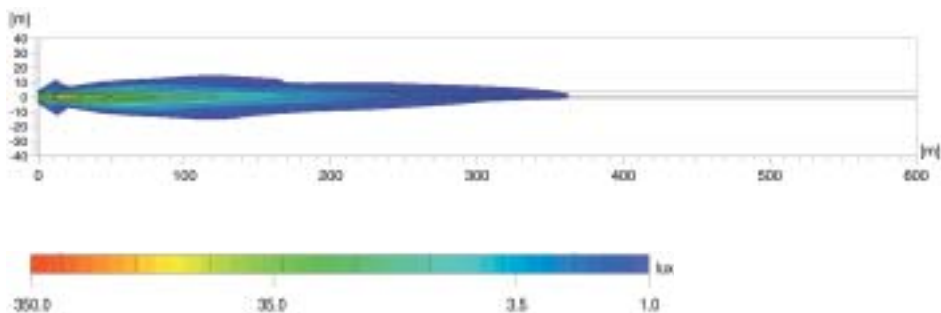
Cache de protection* **8XS 168 664-001**

* Les caches de protection sont interdits par la loi dans certains pays. Avant toute utilisation sur la voie publique, pensez à vous renseigner auprès des autorités compétentes.

RÉPARTITION LUMINEUSE

Rallye 3003

avec chiffre de référence 25



Le lux représente l'unité d'éclairement.

Il indique le flux lumineux d'une source de lumière qui éclaire une surface définie. A titre d'exemple, l'éclairement d'un bureau devrait s'élever à au moins 500 lux tandis qu'à 1 lux, l'oeil humain peut encore lire un journal sans problème.

Les valeurs portées au-dessous de la barre des lux montrent où l'éclairement lumineux correspondant est atteint dans les diagrammes de répartition de lumière.

Réf. 50, 40, 37,5, 17,5 et 12,5 :

Le chiffre de référence (réf.) est une valeur qui se rapporte aux projecteurs longue portée. Selon la réglementation ECE ce chiffre de référence ne doit pas dépasser la limite supérieure de 100 par véhicule. Sont comptées ici les deux valeurs de l'éclairage route de série (projecteur principal gauche et droit) auxquelles s'ajoutent les valeurs des projecteurs de complément montés ultérieurement. La valeur est indiquée sur la glace des projecteurs homologués.



Illuminez vous...

Les projecteurs de complément de HELLA, une lumière adaptée à chacune de vos utilisations. Essayez-les tout de suite en ligne !

www.hella.com/lightshow

www.hella.com/truck

www.hella.com/offroad

www.hella.com/eliver