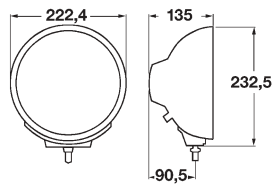




SCHEMA PRODOTTO

Proiettore abbagliante supplementare Luminator
– con luce di posizione, Rif. 50



Montaggio a sbalzo: ritto.
Angolo di inclinazione+/- 7°

FORNITURA

- Proiettore abbagliante H1 con luce di posizione e tappo di chiusura
- Con fascio cavi
- Materiale di fissaggio
- Istruzioni di montaggio

CARATTERISTICHE DEL PRODOTTO ACCESSORI

- Per camion, fuoristrada e SUV la soluzione integrata ideale per migliorare la potenza luminosa
- Riflettore high-boost 10 plus: grazie al nuovo sviluppo del riflettore offre una potenza di emissione supplementare superiore del 10%, rispetto al Rallye 3003 con Rif. 37,5
- Robusto involucro in metallo in zinco pressofuso
- Cromatura brillante di grande effetto ottico
- Omologato ECE (E)
- Adatto per H1/12 V/55 W o H1/24 V/70 W luce abbagliante e W5W/12 V/5 W o W5W/24 V/5 W luce di posizione
- Trasparente in vetro senza prismature
- Ø 22 cm
- Peso: 2.600 g

Calotta protettiva*

8XS 147 945-021

* In alcuni Paesi le calotte protettive non sono consentite dalla legge. Prima di usarle nella circolazione su strade aperte al traffico, è consigliabile informarsi presso un ente competente.

PANORAMICA DEI PRODOTTI



Luminator Chromium – Cromatura brillante

Proiettore abbagliante (ECE, Rif. 50), 12 V o 24 V

1F8 007 560-411



Luminator Chromium Blue – Cromatura brillante

Trasparente in vetro con ottica senza prismature blu

Proiettore abbagliante (ECE, Rif. 50), 12 V o 24 V

1F8 007 560-421



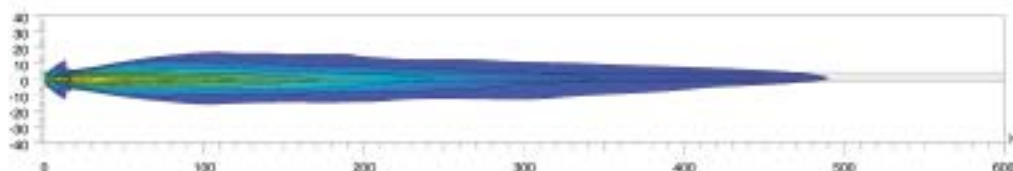
Luminator Metal – con vernice Longlife nero opaco

Proiettore abbagliante (ECE, Rif. 50), 12 V o 24 V

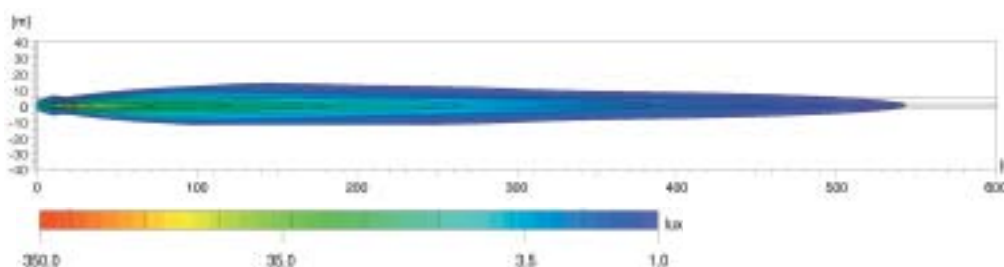
1F8 007 560-401

DISTRIBUZIONE DELLA LUCE A CONFRONTO

Luminator con numero di riferimento 37,5



Luminator con numero di riferimento 50



Riflettore High Boost plus 10

Lux è l'unità di misura dell'illuminamento.

Indica il fascio luminoso che dalla sorgente luminosa cade su una determinata superficie. Esempio: una postazione di lavoro in ufficio deve essere illuminata con almeno 500 lux, mentre con 1 lux l'occhio umano è ancora in grado di leggere senza problemi un giornale.

I valori indicati sotto la scala dei Lux permettono di individuare sui diagrammi di distribuzione della luce l'illuminamento nei vari punti.

Rif. 50, 40, 37,5, 17,5 e 12,5:

Il numero di riferimento (rif.) è un valore che si riferisce ai proiettori di profondità. In base alla normativa ECE questo numero di riferimento non può superare il limite massimo di 100 per veicolo. Per il calcolo si sommano i valori dei due proiettori abbaglianti di serie (proiettore principale sinistro e destro) più i valori degli altri proiettori abbaglianti montati. Il valore è riportato sul trasparente dei proiettori omologati.



Sperimentate la luce.

Proiettori supplementari HELLA. La luce giusta per ogni tipo di utilizzo. Testateli online!

www.hella.com/lightshow

www.hella.com/truck

www.hella.com/offroad

www.hella.com/eliver