



## SCHEMA PRODOTTO

### Power Beam 3000

- Visibilità senza paragoni
- Maggiore efficienza rispetto alla versione allo xeno
- Struttura compatta

### CARATTERISTICHE DEL PRODOTTO



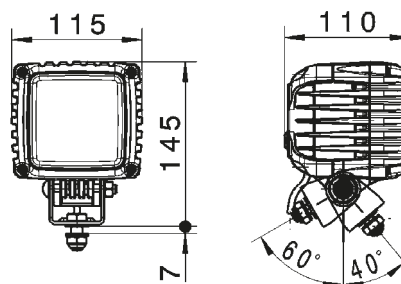
- 16 LED ad alte prestazioni
- Enorme potenza luminosa di 3000 lumen
- Migliore visibilità rispetto alla versione allo xeno grazie a una luce di colore simile alla luce diurna
- Con una prestazione appena inferiore a quella della versione allo xeno (43 watt)
- Particolarmente resistente alle sollecitazioni meccaniche grazie alla lente diffusore in nylon
- Corpo esterno in alluminio pressofuso, supporto in acciaio inossidabile
- Vita utile fino a 60.000 ore
- Nessuna interferenza sui dispositivi elettronici, ad esempio sulla radio
- Protezione da inversione di polarità
- Protezione da sovratensione
- Protezione da surriscaldamento attraverso un sensore termico integrato
- Classe di protezione IP 6K7 (a tenuta a polvere/acqua) e IP 6K9K (resistente al lavaggio ad alta pressione)

# CARATTERISTICHE TECNICHE

## Dati tecnici

Tensione di esercizio	Multivolt 9 – 33 V
Potenza assorbita	43 W
Potenza luminosa	3000 lm A intensità luminosa permanente
Temperatura di colore	5700° kelvin
temperatura ambiente	da -40°C a +50°C

## Disegno tecnico

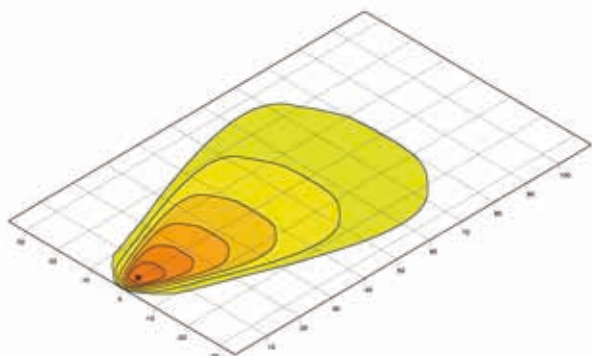


# PANORAMICA DEI PRODOTTI

## Illuminazione

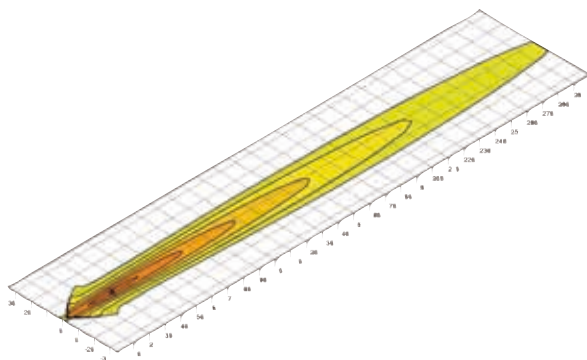
## Codice articolo

## Specifiche



1GA 996 192-001

Power Beam 3000  
12-24 V LED,  
illuminazione del campo vicino,  
collegamento elettrico: fascio cablaggio



1GA 996 192-011

Power Beam 3000  
12-24 V LED,  
illuminazione a largo raggio,  
collegamento elettrico: fascio cablaggio

