



Zum Produkt-Video

KURZ-INFO

90 mm LED-Modul R 80

- Speziell entwickeltes Reflektor-Design für homogene Ausleuchtung
- Kompaktes und robustes Design
- Ermöglicht den kosteneffizienten Austausch von Halogen auf LED-Scheinwerfer

PRODUKTMERKMALE

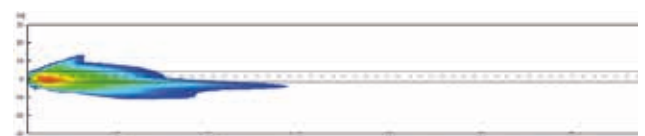
Die neuen R 80 Module verbinden die Vorteile der LED-Beleuchtung mit einem kosteneffizienten Design und sind für die verschiedensten Fahrzeugtypen einsetzbar. Besonders interessant sind die Module für Umrüstungen von Halogen auf LED.

Der R 80 verfügt über ein innovatives Reflektordesign, das für eine besonders homogene Beleuchtung sorgt, die den Fahrer weder ablenkt noch ermüdet. Auch die LED-Beleuchtung erhöht gerade im Vergleich zu Halogen Scheinwerfern die Sicherheit. Dank der hohen Farbtemperatur der LEDs erscheint die Ausleuchtung tageslicht-ähnlicher und der Fahrer sieht wesentlich besser und ermüdet nicht so schnell. Der Fahrkomfort steigt.

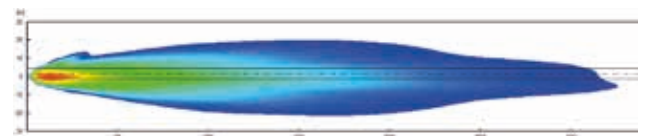
Die R 80 LED-Scheinwerfer bieten eine lange, wartungsfreie Lebensdauer und reduzieren die Betriebskosten im Vergleich zu herkömmlichen Halogenprodukten, auch in Fahrzeugen mit geringer Nutzung.

Das robuste Design mit Aluminium Kühlkörper und schlagfester Polycarbonatlinse ermöglicht den Einsatz in rauer Umgebung und unter maximalen Ansprüchen.

AUSLEUCHTUNG



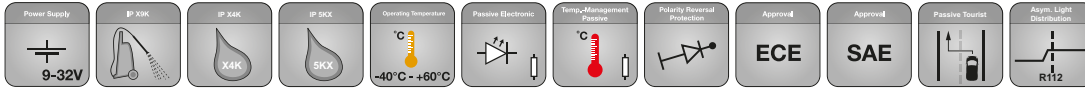
Abblendlicht



Fernlicht (inklusive Abblendlicht)



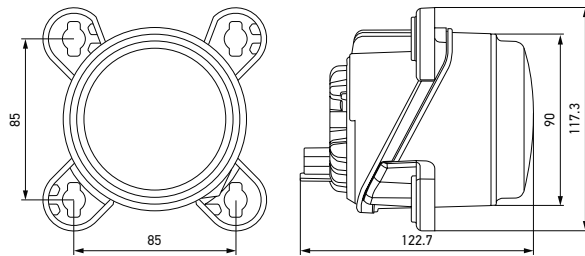
TECHNISCHE DETAILS





Technische Daten

Nennspannung	9 – 32 Volt
Lichtfunktionen	Abblend- und Fernlicht
Leuchtmittel	LED
Gewicht	445 g
Temperaturbereich	-40°C bis +60°C
Material	Abschlusscheibe: Polycarbonat Gehäuse: Kunststoff Reflektor: Kunststoff
Kühlkörper	Aluminium
Spezifikation	HELLA Norm 67101: Klasse 3.2/ 4.1 / 7.2 / 10.2 / 11.2 / 12.1 / 13.2
Schutzart	IP X9K, IP X4K, IP 5KX
Salz-Sprühetest	480 St. (ISO 9227)
Typprüfung	ECE-R112; SAE (FMVSS-108)
Stecker	2-pol. DT06-2S / 2-pol. FEP 1J0973702

Maßskizze



PROGRAMMÜBERSICHT

Produktbild	Beschreibung	Stecker	Artikelnummer
LED-Abblendscheinwerfer R 80*			
	Rechtsverkehr, ECE	DEUTSCH-Stecker	1B0 015 050-001
	Rechtsverkehr, SAE	DEUTSCH-Stecker	1B0 015 050-031
	Linksverkehr, ECE	DEUTSCH-Stecker	1M0 015 050-011
	Rechtsverkehr, ECE	FEP-Stecker	1B0 015 050-101
	Rechtsverkehr, SAE	FEP-Stecker	1B0 015 050-131
	Linksverkehr, ECE	FEP-Stecker	1M0 015 050-111
LED-Fernscheinwerfer R 80*			
	-	DEUTSCH-Stecker	1K0 015 050-021
	-	FEP-Stecker	1K0 015 050-121

* Befestigungsset 254 163-00 nicht im Lieferumfang enthalten.