



CON OMOLOGAZIONE ECE

## SCHEDA PRODOTTO

### Proiettori abbaglianti supplementari VALUEFIT DLB-540

- Proiettore abbagliante supplementare a LED sotto forma di striscia luminosa
- Con 9 LED potenti ad alte prestazioni
- Luce abbagliante con illuminazione diffusa nella zona davanti al veicolo
- Robusto alloggiamento in alluminio con cristallo PC antiurto
- Idoneo per impianti elettrici di bordo da 12 V / 24 V
- Faro abbagliante omologato ECE R112-B ed ECE-R10

### ESEMPIO DI MONTAGGIO: TETTO CABINA TRUCK

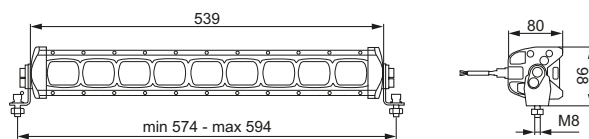


# SPECIFICHE TECNICHE

## Dati tecnici

Codice articolo	<b>1FJ 360 002-502</b>
Tensione nominale	Multitensione 12 / 24 V
Tensione di esercizio	9 – 33 V
Potenza assorbita	66 W
Collegamento elettrico	Collegamento a connettore DT
Fissaggio (posizione di montaggio orizzontale)	Verticale e sospeso, a regolazione continua
Omologazione	Proiettore abbagliante ECE-R112-B ed ECE-R10
Numero di riferimento	Rif. ECE 37,5
Classe di protezione	IP 67
Peso	3100 g
Accessori	incl. 2.000 mm di cavo adattatore

## Disegno quotato

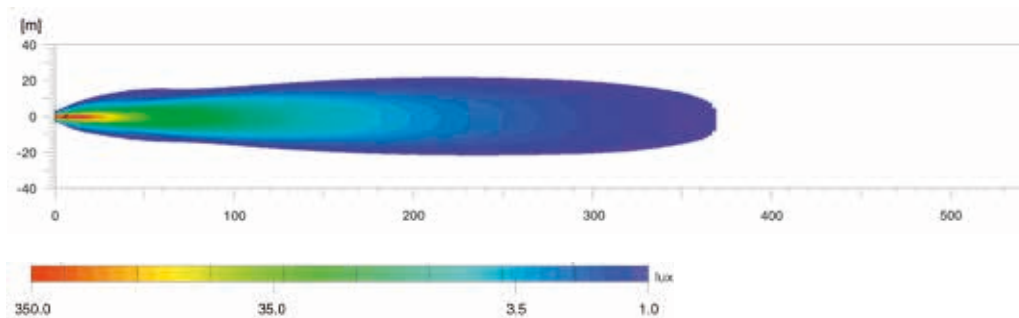


## CONTENUTO DELLA CONFEZIONE

- Proiettore singolo
- Incl. kit di supporto in acciaio inox
- Cavo adattatore a 2 poli da 2.000 mm

# DISTRIBUZIONE DELLA LUCE

## DLB-540, proiettore abbagliante a LED con numero di riferimento 37,5



### Lux è l'unità di misura dell'illuminamento.

Indica il fascio luminoso che viene irradiato dalla sorgente luminosa su una determinata superficie. Una postazione di lavoro in ufficio deve essere illuminata ad esempio con almeno 500 lux, mentre con 1 lux l'occhio umano è ancora in grado di leggere un giornale senza problemi. La scala dei lux riporta i valori raggiunti dall'illuminamento nei vari punti dei diagrammi di distribuzione della luce.

### Numero di riferimento (rif.)

Il numero di riferimento (rif.) è un valore che si riferisce ai proiettori abbaglianti. In base alla normativa ECE questo numero non può superare il limite di 100 per veicolo. Nel calcolo si sommano il valore del proiettore abbagliante di serie (proiettore principale sinistro e destro) e i valori di altre luci abbaglianti installate. Il valore è riportato sulla lente diffusore dei proiettori omologati.



Sperimentate la luce.  
Proiettori supplementari HELLA. La luce corretta per ogni applicazione. Provateli subito online!

[www.hella.com/upc](http://www.hella.com/upc)

[www.hella.com/truck](http://www.hella.com/truck)

[www.hella.com/offroad](http://www.hella.com/offroad)

[www.hella.com/eliver](http://www.hella.com/eliver)