



## KISA BİLGİLER

### Luminator LED Gen. II yardımcı far



## ÜRÜN ÖZELLİKLERİ

### İkinci nesil Luminator LED:

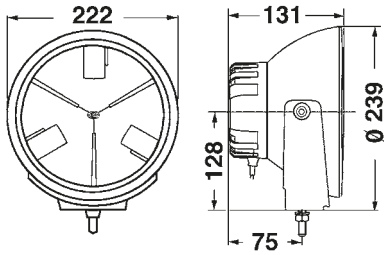
#### Geliştirilmiş elektronik devreli yardımcı far

- Far dıştan değişmemiş olup aydınlatma, ışık performansı, güç tüketimi ve tip onayı bakımından birinci nesil ile aynıdır
- Geliştirilmiş EMU (Elektromanyetik Uyumluluk) değerleri için yeni kumanda elektroniği
- Uzun hüzmeli far için yüksek performanslı LED'e sahip yardımcı far
- Kartoval görünüm içerisine yıldız şeklinde yerleştirilmiş LED pozisyon lambası sayesinde çarpıcı gece tasarımı
- Berrak, soğuk beyaz renkte yayılan LED ışığı, açıldığı zaman hem gündüz hem de gece karakteristik bir ışık tasarımı göstermektedir
- Işık selektörü fonksiyonunda gecikmesiz ışık sinyali
- Darbeye dayanıklı plastik camlı, değiştirilebilir LED far eklentisi
- Gövde, reflektör ve alüminyum pres dökümden yapılmış montaj braketleriyle birlikte; yüksek kaliteli, sağlam, tam metal far
- Çoklu voltaj: 12 V ve 24 V voltaja uygun
- Referans rakamı 40 veya 50 olan pozisyon lambalı uzun hüzmeli far
- ECE tip onaylı
- Ağırlık 2.400 g

# PROGRAMA GENEL BAKIŞ



- LED pozisyon lambalı LED uzun hüzmeli far
- Bağlantı kablosu ile birlikte
- Montaj malzemesi
- Montaj kılavuzu



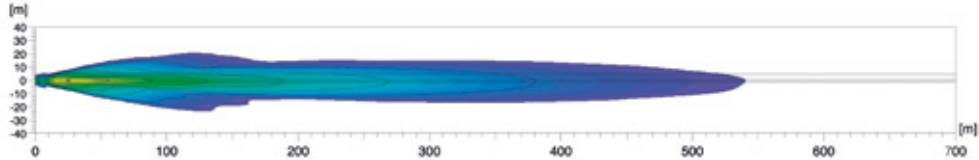
Montaj: Dikey.  
Eğim açısı +/- 7°

Açıklama	Ürün numarası
Uzun hüzmeli far (ECE Ref. 40), 12 / 24 V çoklu voltaj 1F8 011 002-001 kodlu ürünün devamı	1F8 011 002-201
Uzun hüzmeli far (ECE Ref. 50), 12 / 24 V çoklu voltaj 1F8 011 002-011 kodlu ürünün devamı	1F8 011 002-211
Yedek parça LED kartoval pozisyon lambalı far eklentisi (ECE Ref. 40)	1F8 181 541-011
Yedek parça LED kartoval pozisyon lambalı far eklentisi (ECE Ref. 50)	1F8 181 541-031
Aksesuar Luminator LED için koruyucu kapak*	8XS 147 945-011

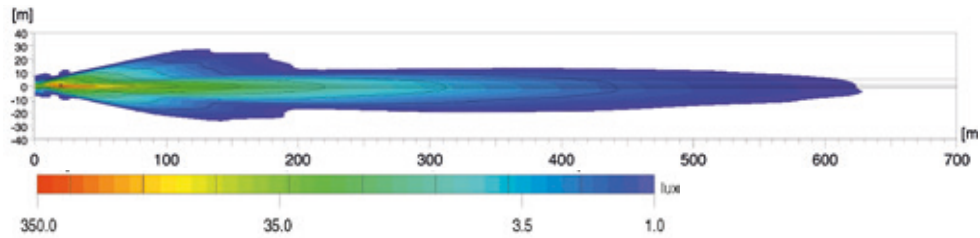
\* DİKKAT: Bazı ülkelerde koruyucu kapaklara yasal olarak izin verilmemektedir. Karayolu trafiğinde kullanmadan önce, lütfen yetkili merciden bilgi alınız. Almanya'daki karayollarında farlar, Karayolları Trafik Tescil Yönetmeliğine (StVZO) göre, daima çalışır vaziyette olmak zorundadır. Bu kuralın ihlal edilmesi, yasaya aykırı bir davranış teşkil eder.

## IŞIK DAĞILIMLARI

### 1) Referans rakamı 40 olan Luminator



### 2) Referans rakamı 50 olan Luminator



#### Lüks, aydınlatma şiddeti birimidir.

Bu birim, ışık kaynağından belirli bir yüzey üzerine düşen ışık akısını gösterir. Örneğin, bir büro çalışma alanının en az 500 Lüks ile aydınlatılması gerekirken, insan gözü 1 Lüks'te bile bir gazeteyi sorunsuzca okuyabilecek durumdadır. Lüks sütunu altında yer alan değerler, ilgili aydınlatma şiddetinin ışık dağılım diyagramlarında nereye ulaştığını gösterir.

#### Ref. 50, 40, 37,5, 17,5 ve 12,5:

Referans rakamı (Ref.), uzun hüzmeli farlarla ilgili bir değerdir. ECE düzenlemesine göre, bu referans rakamı araç başına 100 üst sınırını aşamaz. Burada, seri olarak takılan her iki uzun hüzmeli farın (sol ve sağ ana far) değerlerine ek olarak, araç üzerine monte edilen diğer uzun hüzmeli farların değerleri hesaplamaya dahil edilmektedir. Değer, onay verilen farların merceğe camına kaydedilmiştir.

www.hella.com/eliver



İşığı yaşayın.

HELLA'nın yardımcı farları. Her türlü kullanım için doğru ışık. Şimdi çevrimiçi test edin!

www.hella.com/upc

www.hella.com/truck

www.hella.com/offroad

www.hella.com/eliver