



KRÓTKA INFORMACJA

Dodatkowy reflektor świateł drogowych
Luminator LED Gen. II



CECHY PRODUKTU

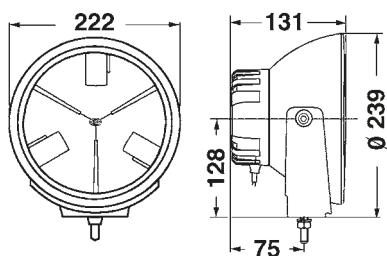
**Luminator LED drugiej generacji:
reflektor dodatkowy z ulepszonym obwodem
elektronicznym**

- Zewnętrzny wygląd reflektora nie został zmieniony, jakość, zasięg i moc świetlna, pobór prądu i homologacja są takie same jak w przypadku pierwszej generacji
- Nowy elektroniczny obwód sterujący zapewni poprawę parametrów kompatybilności elektromagnetycznej
- Reflektor dodatkowy świateł drogowych z wysokiej mocy diodami LED
- Charakterystyczny wygląd w nocy dzięki światłu pozycyjnemu LED w kształcie gwiazdy w optyce Kartoval
- Wyróżnione, zimne i intensywne światło LED zapewnia w dzień, jak i w nocy charakterystyczną estetykę oświetleniową
- Błysk świetlny bez opóźnień
- Wymienny reflektor LED z odporną na uderzenia szybą z tworzywa sztucznego
- Wysokiej jakości wytrzymały metalowy reflektor z obudową, odbłyśnikami i elementami mocującymi wykonanymi z aluminium odlewu ciśnieniowego.
- Układ wielonapięciowy: przystosowane do napięcia 12V i 24V
- Światło drogowe o liczbie referencyjnej 40 lub 50 i światłem pozycyjnym
- Homologacja ECE
- Masa: 2 400 g

PRZEGLĄD PROGRAMU



- Reflektor świateł drogowych z diodowym światłem pozycyjnym
- Z przewodem przyłączeniowym
- Materiały montażowe
- Instrukcja montażu



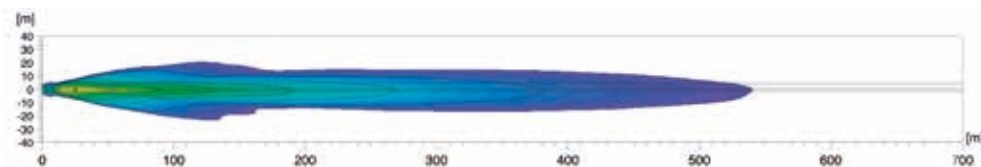
Montaż: pionowo.
Kąt nachylenia +/- 7°

Opis	Numer katalogowy
Reflektor świateł drogowych (liczba ref. ECE 40), wielonapięciowy 12 / 24V Następca artykułu 1F8 011 002-001	1F8 011 002-201
Reflektor świateł drogowych (liczba ref. ECE 50), wielonapięciowy 12 / 24V Następca artykułu 1F8 011 002-011	1F8 011 002-211
Część zamienna Wkład reflektora (liczba ref. ECE 40) ze światłem pozycyjnym LED Kartoval	1F8 181 541-011
Część zamienna Wkład reflektora (liczba ref. ECE 50) ze światłem pozycyjnym LED Kartoval	1F8 181 541-031
Akcesoria Osłona na reflektor Luminator LED*	8XS 147 945-011

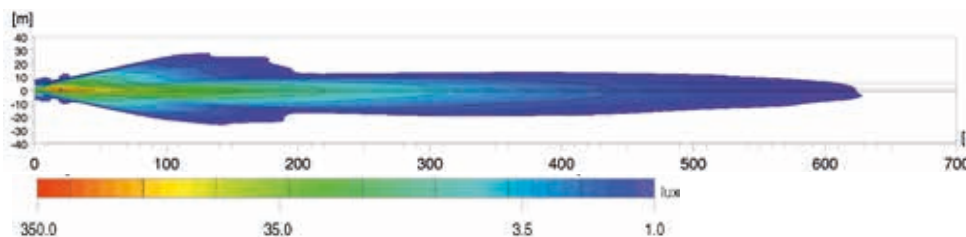
* UWAGA: W niektórych krajach przepisy zabraniają stosowania osłon na reflektory. Przed ich zastosowaniem na drodze publicznej należy zasięgnąć informacji we właściwej instytucji. Zgodnie z niemieckim kodeksem drogowym reflektory pojazdów poruszających się po drogach publicznych muszą być zawsze gotowe do użycia. Naruszenie tego przepisu stanowi wykroczenie.

ROZKŁAD ŚWIATŁA

1) Luminator o liczbie referencyjnej 40



2) Luminator o liczbie referencyjnej 50



Luks jest jednostką natężenia oświetlenia.

Określa ona strumień świetlny padający na określoną powierzchnię ze źródła światła. Miejsce pracy biurowej powinno być na przykład oświetlone światłem o natężeniu co najmniej 500 luksów, a przy oświetleniu o natężeniu 1 luksa człowiek może jeszcze bez problemu czytać gazetę.

Wartości pod osią luksów informują, w których punktach wykresów rozkładu światła osiągnięte jest odpowiednie natężenie oświetlenia.

Ref. 50, 40, 37,5, 17,5 i 12,5:

Liczba referencyjna (ref.) jest wartością, która odnosi się do reflektorów świateł drogowych. Zgodnie z regulaminem ECE liczba referencyjna nie może przekroczyć maksymalnej wartości 100 na pojazd. Do wartości tej zalicza się obie wartości fabrycznych świateł drogowych (lewy i prawy reflektor główny) oraz wartości dodatkowych zamontowanych reflektorów świateł drogowych. Wartość ta jest podana na szybie rozpraszającej homologowanego reflektora.

www.hella.com/eliver



Zobacz światło.

Reflektory dodatkowe HELLA. Odpowiednie światło dla każdego pojazdu. Przetestuj teraz online!

www.hella.com/upc

www.hella.com/truck

www.hella.com/offroad

www.hella.com/eliver