



SCHEMA PRODOTTO

Proiettore abbagliante supplementare
Luminator LED Gen. II



CARATTERISTICHE DEL PRODOTTO

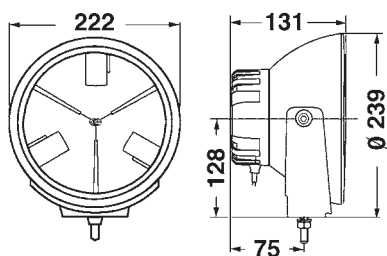
Luminator LED di seconda generazione: proiettori supplementari con componenti elettronici migliorati

- Il proiettore non ha subito modifiche esterne, corrisponde alla prima generazione per quanto riguarda illuminazione, flusso luminoso utile, potenza assorbita e prova del prototipo
- Nuovi componenti elettronici di controllo per valori CEM migliorati
- Proiettore supplementare con LED ad alte prestazioni per luce abbagliante
- Design notturno inconfondibile grazie alla luce di posizione a LED disposti a stella con ottica Kartoval
- Quando è attiva, la luce chiara e color bianco freddo dei LED crea un effetto luminoso dal design caratteristico sia di giorno che di notte
- Segnale luminoso senza ritardi per la funzione di lampeggio fari
- Proiettore a LED intercambiabile con trasparente in plastica resistente agli urti
- Robusto proiettore di alta qualità completamente in metallo con corpo esterno, riflettore e staffa di fissaggio in pressofusione di alluminio
- Multifunzione: adatto per 12 V e 24 V
- Luce abbagliante con numero di riferimento 40 o 50 e con luce di posizione
- Omologazione ECE
- Peso 2.400 g

PANORAMICA DEI PRODOTTI



- Proiettore abbagliante a LED con luce di posizione a LED
- Con cavo di collegamento
- Materiale di fissaggio
- Istruzioni di montaggio



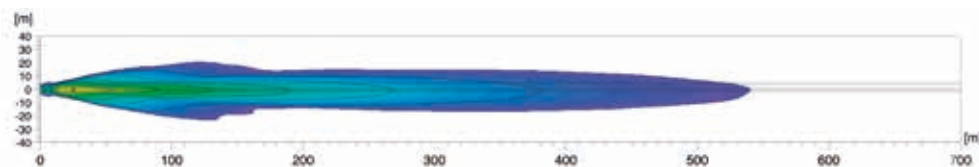
Montaggio a sbalzo: ritto.
Angolo di inclinazione + / - 7°

Descrizione	Codice articolo
Proiettore abbagliante (ECE Rif. 40) multitemperatura 12 / 24 V Successore di 1F8 011 002-001	1F8 011 002-201
Proiettore abbagliante (ECE Rif. 50) multitemperatura 12 / 24 V Successore di 1F8 011 002-011	1F8 011 002-211
Ricambio Gruppo proiettore (ECE Rif. 40) con luce di posizione a LED Kartoval	1F8 181 541-011
Ricambio Gruppo proiettore (ECE Rif. 50) con luce di posizione a LED Kartoval	1F8 181 541-031
Accessori Calotta protettiva per Luminator LED*	8XS 147 945-011

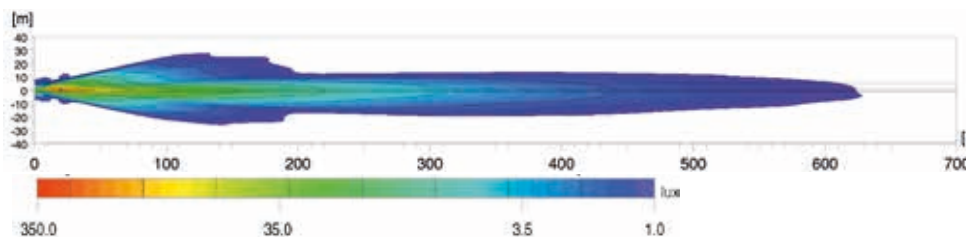
* ATTENZIONE: in alcuni Paesi le calotte protettive non sono consentite dalla legge. Prima di usarle per circolare su strade aperte al traffico, è consigliabile informarsi presso un ente competente. In Germania, per essere ammessi a circolare nel traffico stradale, i proiettori devono essere sempre pronti all'uso secondo le norme StVZO (norme per l'omologazione dei veicoli). Una violazione di tali norme costituisce un'infrazione.

DISTRIBUZIONE DELLA LUCE

1) Luminator con numero di riferimento 40



2) Luminator con numero di riferimento 50



Lux è l'unità di misura dell'illuminamento.

Indica il fascio luminoso che viene irradiato dalla sorgente luminosa su una determinata superficie. Una postazione di lavoro in ufficio deve essere illuminata ad esempio con almeno 500 lux, mentre con 1 lux l'occhio umano è ancora in grado di leggere un giornale senza problemi.

La scala dei lux riporta i valori raggiunti dall'illuminamento nei vari punti dei diagrammi di distribuzione della luce.

Rif. 50, 40, 37,5, 17,5 e 12,5:

Il numero di riferimento (rif.) è un valore che si riferisce ai proiettori abbaglianti. In base alla normativa ECE questo numero non può superare il limite di 100 per veicolo. Nel calcolo si sommano il valore del proiettore abbagliante di serie (proiettore principale sinistro e destro) e i valori di altre luci abbaglianti installate. Il valore è riportato sulla lente diffusore dei proiettori omologati.



Sperimentate la luce.

Proiettori supplementari HELLA. La luce corretta per ogni applicazione. Provateli subito online!

www.hella.com/upc

www.hella.com/truck

www.hella.com/offroad

www.hella.com/eliver