



Lieferbar ab 3. Quartal 2012

Frontbeleuchtung

KURZ-INFO

Rallye 3003 CELIS

Zusatzfernscheinwerfer mit LED-Positionslicht



PRODUKTVORTEILE

- Das Nachfolgemodell zu der bekannten Baureihe Rallye 3000 als CELIS-Variante mit LED-Positionslicht ist eine ideale Ergänzung zum serienmäßigen Fernlicht
- Das Erscheinungsbild eines großen ringförmigen Positionslichtes auf Basis eines LED-Lichtleiters erzeugt ein besonders markantes Nachtdesign
- Die beliebte Anordnung der CELIS-Scheinwerfer auf Kabinendächern von Trucks führt zu einer guten Wiedererkennbarkeit des Fahrzeugs schon aus großer Entfernung
- Dank LED-Technik entfällt ein Austausch der Positionsglühlampe
- Witterungsversiegelung und Reflektorbedampfung mit Reinst-Aluminium für maximalen Wirkungsgrad und Langzeitstabilität
- Hoher Wirkungsgrad des HELLA High Boost-Reflektors für eine optimierte Lichtverteilung und hervorragende Fahrbahnausleuchtung reduziert Ermüdungserscheinungen des Fahrers
- H1-Fernlicht mit Referenzzahl 17,5 und LED-Positionslicht
- ECE-typgeprüft
- Multivoltage: LED-Positionslicht geeignet für 12V und 24V Spannung
- Gewicht: 1.500 g

PROGRAMMÜBERSICHT



Tagansicht

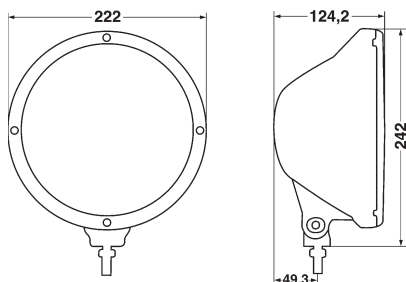


Nachtansicht

- Einzelscheinwerfer mit montiertem Befestigungshalter
- Anschlussleitung 450 mm lang mit Flachsteckern 6,3 mm
- Glühlampe nicht im Lieferumfang
- Ausführliche Montageanleitung

Beschreibung	Artikelnummer
Rallye 3003 CELIS mit Chromrahmen, Ref. 17,5, Positionslicht 12 / 24V	1F8 009 797-451
Ersatzteile und Zubehör: Scheinwerfereinsatz* Ref. 17,5 mit CELIS LED-Positionslicht 12 / 24V	1F8 161 326-011
H1-Glühlampe 12V 55W	8GH 002 089-133
H1-Glühlampe 24V 70W	8GH 002 089-251

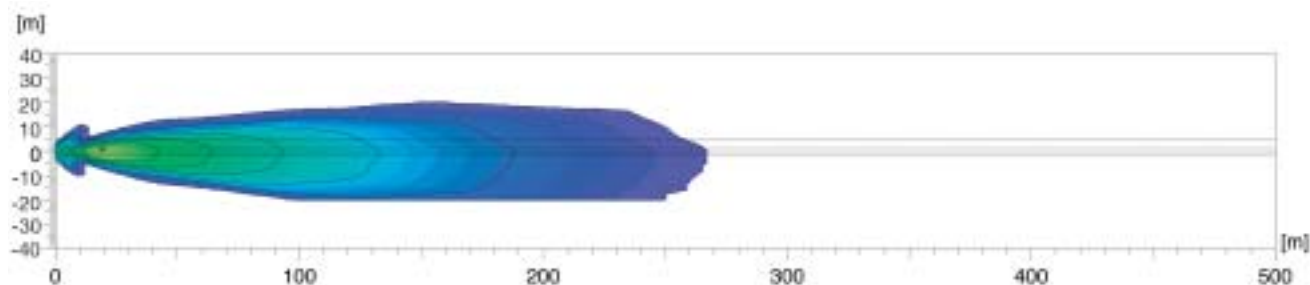
* ACHTUNG: Der Scheinwerfereinsatz passt nur in das Scheinwerfergehäuse des Luminator/Rallye 3003 mit LED-Positionslicht. Ein Austausch gegen den Scheinwerfereinsatz in vorhandenen Zusatzscheinwerfern Luminator / Rallye 3003 mit Glühlampen-Positionslicht ist nicht möglich.



www.hella.de/lightshow
www.hella.de/truck

www.hella.de/offroad
www.hella.com/eliver

LICHTVERTEILUNG



Lux ist die Einheit der Beleuchtungsstärke. Sie gibt den Lichtstrom an, der von der Lichtquelle auf eine bestimmte Fläche trifft. Beispielsweise sollte ein Büroarbeitsplatz mit mindestens 500 Lux beleuchtet sein und bei 1 Lux kann das menschliche Auge noch ohne Probleme eine Zeitung lesen. Die Werte unter der Lux-Leiste zeigen an, wo die entsprechende Beleuchtungsstärke in den Lichtverteilungsdiagrammen erreicht wird.

Ref. 50, 40, 37,5, 17,5 und 12,5: Die Referenzzahl (Ref.) ist ein Wert, der sich auf Fernscheinwerfer bezieht. Laut ECE-Regelung darf diese Referenzzahl die Obergrenze von 100 pro Fahrzeug nicht überschreiten. Gezählt werden hier die beiden Werte des serienmäßigen Fernlichts (linker und rechter Hauptscheinwerfer) zuzüglich der Werte weiterer montierter Fernscheinwerfer. Der Wert ist auf der Streuscheibe zugelassener Scheinwerfer eingetragen.