



Dostępny od 2015 r.

## KRÓTKA INFORMACJA

Reflektor dodatkowy Luminator LED

– innowacja z LED dużej sprawności świetlnej



**Nowość! Liczba Ref. 50  
+ 20% więcej światła!**

### CECHY PRODUKTU

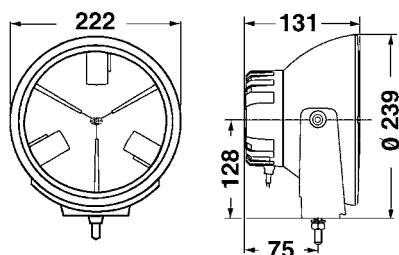
**Innowacja: reflektor dodatkowy Luminator w 100-procentowej technologii diodowej!**

- Innowacyjny reflektor dodatkowy świateł drogowych z diodami LED dużej sprawności świetlnej.
- Konstrukcja zapewniająca dobrą widoczność w nocy dzięki gwiazdźście rozmieszczonemu światłu pozycyjnemu LED z soczewką Kartoval
- Wymiana żarówek / lamp ksenonowych staje się zbędna dzięki technice LED
- Po włączeniu klarowne światło LED o barwie zimnej bieli zarówno w dzień, jak i w nocy przedstawia charakterystyczne wzornictwo oświetleniowe
- Sygnał świetlny bez opóźnień
- Wymienny reflektor LED z odporną na uderzenia szybą z tworzywa sztucznego
- Wysokiej jakości, wytrzymały, w pełni metalowy reflektor z obudową, odbłyśnikiem i elementami mocującymi wykonanymi z aluminiowego odlewu ciśnieniowego.
- Wielonapięciowe: odpowiednie dla napięcia 12V i 24V
- Światło drogowe z liczbą referencyjną 50 i światłem pozycyjnym ze świadectwem homologacji ECE
- Masa: 2800 g

## PRZEGLĄD OFERTY



- Reflektor świateł drogowych z diodowym światłem pozycyjnym
- Z przewodem przyłączeniowym
- Materiały mocujące
- Instrukcja montażu



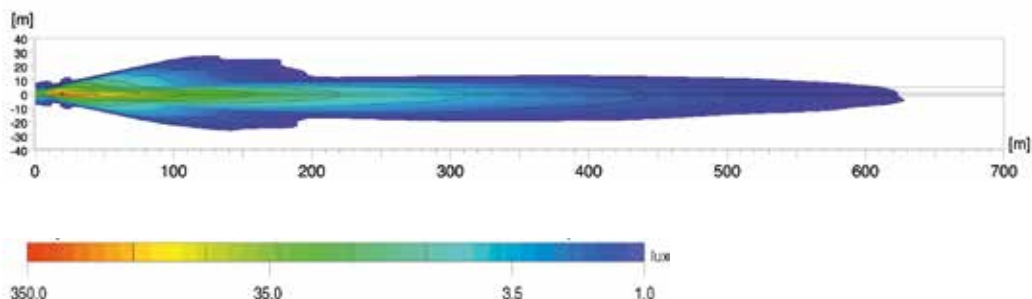
Montaż: pionowo.  
Kąt nachylenia +/- 7°

Opis	Numer katalogowy
Reflektor świateł drogowych (liczba ref. ECE 50), wielonapięciowy 12 / 24V	1F8 011 002-011
Część zamienna Wkład reflektora LED ze światłem pozycyjnym LED Kartoval	1F8 181 541-031
Akcesoria Osłona na reflektor Luminator LED*	8XS 147 945-011

\* UWAGA: w niektórych krajach stosowanie osłon na reflektory jest zabronione przepisami prawa. Przed zastosowaniem osłon na reflektory w publicznym ruchu drogowym należy zasięgnąć informacji we właściwym urzędzie. Zgodnie z niemieckim prawem, w publicznym ruchu drogowym w Niemczech reflektory pojazdów muszą być zawsze gotowe do użycia. Naruszenie tego przepisu stanowi wykroczenie.

## ROZKŁAD WIĄZKI

Luminator z liczbą referencyjną 50



**Luks jest jednostką natężenia światła.**

Definiuje strumień świetlny padający na określoną powierzchnię ze źródła światła. Miejsce pracy biurowej powinno być na przykład oświetlone światłem o natężeniu co najmniej 500 luksów, a przy natężeniu 1 luksa człowiek może jeszcze bez problemu czytać gazetę. Wartości pod osią luksów informują, w których punktach wykresów rozkładu światła osiągnięte jest odpowiednie natężenie światła.

**Ref. 50, 40, 37,5, 17,5 i 12,5:**

Liczba referencyjna (Ref.) jest wartością, która odnosi się do reflektorów świateł drogowych. Zgodnie z przepisami ECE ta liczba referencyjna nie może przekroczyć górnej granicy 100 na pojazd. Liczone są tutaj obie wartości seryjnych świateł drogowych (lewy i prawy główny reflektor) dodając wartości później montowanych reflektorów świateł drogowych.



**Poznaj światło.**

Dodatkowe reflektory HELLA. Właściwe światło do każdego zastosowania. Przetestuj już teraz online!

[www.hella.com/upc](http://www.hella.com/upc)

[www.hella.com/truck](http://www.hella.com/truck)

[www.hella.com/offroad](http://www.hella.com/offroad)

[www.hella.com/eliver](http://www.hella.com/eliver)