



# PRODUCT-INFO

## Verstraler Luminator Metal



### LEVERINGSOMVANG

- H1-verstraler met positielicht W5W
- Bevestigingsmateriaal
- Montagehandleiding

### PRODUCTEIGENSCHAPPEN

- Door de imposante buitenafmetingen zeer geschikt voor vrachtwagens, grote pick-ups en terreinwagens
- Behuizing, houder en ring van gegoten zink
- Groot licht met ECE-typegoedkeuring  $\text{E}$  1928 (ref. 37,5) en  $\text{E}$  303 (ref. 17,5) voor 12 V- en 24 V-boordnetten
- $\varnothing$  22 cm
- Gewicht: 2.600 g

---

Verstraler, 12 V / 24 V (ECE ref. 37,5)

**1F8 007 560-301**

Verstraler, 12 V / 24 V (ECE ref. 17,5)

**1F8 007 560-011\***

---

\* Niet afgebeeld. Met geprofileerd lampglas.

### ACCESSOIRES

---

Beschermkap\*

**8XS 147 945-021**

---

\* In sommige landen zijn beschermkappen wettelijk niet toegestaan. Voor gebruik in het openbaar verkeer adviseren wij om altijd inlichtingen bij de lokale overheid in te winnen.

# PROGRAMMAOVERZICHT



## Luminator Metal – Ø 22 cm

H3-mistlamp zwart met geprofileerd mistlampglas. 12 V- of 24 V-mistlamp met ECE-typegoedkeuring (E) 18245. Gewicht 2.600 g.

Mistlamp, 12 V / 24 V

1N8 007 560-031



## Luminator Metal Celis – Ø 22 cm

H1-verstraler zwart met rond Celis-ledpositielicht. Groot licht met ECE-typegoedkeuring (E) 1753 voor 12 V- en 24 V-boordnetten. Gewicht: 2.800 g.

Verstraler, 12 V / 24 V (ECE ref. 37,5)

1F8 007 560-201



## Luminator Compact Metal – Ø 17 cm

H1-verstraler zwart met ECE-typegoedkeuring (E) 1901 (ref. 37,5) en (E) 1902 (ref. 17,5). Gewicht: 1.500 g. H7-mistlamp zwart met ECE-typegoedkeuring (E) 1901.

Verstraler, 12 V / 24 V (ECE ref. 37,5)

1F3 009 094-021

Verstraler, 12 V / 24 V (ECE ref. 17,5)

1F3 009 094-061

Mistlamp, 12 V / 24 V (niet afgebeeld)

1N3 009 094-001



## Luminator Compact Metal Celis – Ø 17 cm

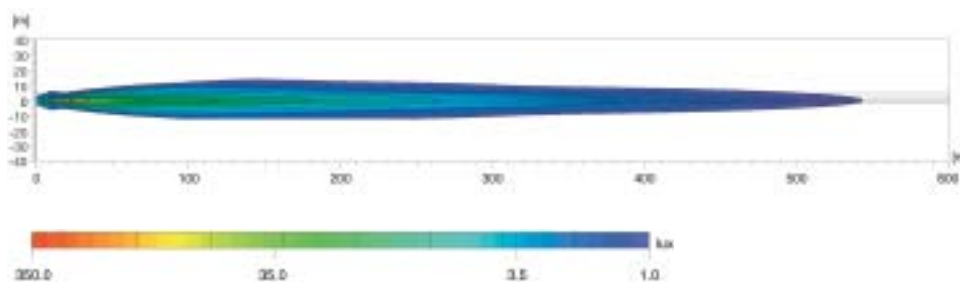
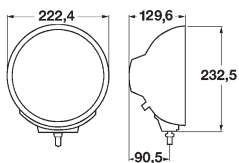
H1-verstraler zwart met rond Celis-ledpositielicht. Groot licht met ECE-typegoedkeuring (E) 1901 voor 12 V- en 24 V-boordnetten. Gewicht: 1.600 g.

Verstraler, 12 V / 24 V (ECE ref. 37,5)

1F1 009 094-041

## LICHTVERDELING

ECE ref. 37,5



Montage: staand

### Lux is de eenheid van lichtsterkte.

Deze geeft de lichtstroom aan die van de lichtbron op een bepaald oppervlak schijnt. Zo moet bijvoorbeeld een kantoorwerkplek met minimaal 500 lux verlicht zijn en bij 1 lux kan het menselijk oog nog zonder problemen een krant lezen. De waarden onder de lux-schaal geven aan waar de betreffende lichtsterkte in de lichtverdelingsdiagrammen wordt bereikt.

### Ref. 50, 40, 37,5, 17,5 en 12,5:

Het referentiegetal (ref.) is een waarde die betrekking heeft op verstralers. Volgens de ECE-regeling mag dit referentiegetal de bovengrens van 100 per voertuig niet overschrijden. Het getal is de optelsom van beide waarden van het standaard groot licht (linker en rechter koplamp) vermeerderd met de waarden van evt. gemonteerde verstralers. De waarde is vermeld op het lampglas van goedgekeurde lampen.

[www.hella.com/eliver](http://www.hella.com/eliver)



### Beleef licht!

Verstralers van HELLA. Voor elke toepassing het juiste licht. Test nu online!

[www.hella.com/lightshow](http://www.hella.com/lightshow) [www.hella.com/truck](http://www.hella.com/truck) [www.hella.com/offroad](http://www.hella.com/offroad) [www.hella.com/eliver](http://www.hella.com/eliver)