



PRODUCT-INFO

Verstraler Luminator Chromium



PRODUCTEIGENSCHAPPEN

- Door de imposante buitenafmetingen zeer geschikt voor vrachtwagens, grote pick-ups en terreinwagens
- Hoogwaardige gegoten zinken behuizing, verchromd
- Groot licht met ECE-typegoedkeuring $\text{\textcircled{E}}$ 1928 (ref. 37,5) en $\text{\textcircled{E}}$ 44484 (ref. 17,5) voor 12 V- en 24 V-boordnetten.
- $\text{\textcircled{O}}$ 22 cm
- Gewicht: 2.600 g

LEVERINGSOMVANG

- H1-verstraler met positielicht W5W en blauw lampglas
- Bevestigingsmateriaal
- Montagehandleiding

Verstraler, 12 V / 24 V (ECE ref. 37,5)

1F8 007 560-321

Verstraler, 12 V / 24 V (ECE ref. 17,5)

1F8 007 560-331

ACCESSOIRES

Beschermkap*

8XS 147 945-021

* In sommige landen zijn beschermkappen wettelijk niet toegestaan. Voor gebruik in het openbaar verkeer adviseren wij om altijd inlichtingen bij de lokale overheid in te winnen.

www.hella.com/eliver



Beleef licht!

Verstralers van HELLA. Voor elke toepassing het juiste licht. Test nu online!

www.hella.com/lightshow

www.hella.com/truck

www.hella.com/offroad

www.hella.com/eliver

PROGRAMMAOVERZICHT



Luminator Chromium – Ø 22 cm

H1-verstraler met ECE-typegoedkeuring (E) 1928 (ref. 37,5) en (E) 303 / (E) 44484 (ref. 17,5). H3-mistlamp met ECE-typegoedkeuring (E) 18245. Gewicht: 2.600 g.

Verstraler, 12 V / 24 V (ECE ref. 37,5)	1F8 007 560-311
Verstraler, 12 V / 24 V (ECE ref. 17,5)	1F8 007 560-341
Mistlamp, 12 V / 24 V (niet afgebeeld)	1N8 007 560-021



Luminator Chromium Celis – Ø 22 cm

H1-verstraler zwart met rond Celis-ledpositielicht. Groot licht met ECE-typegoedkeuring (E) 1753 voor 12 V- en 24 V-boordnetten. Gewicht: 2.800 g.

Verstraler, 12 V / 24 V (ECE ref. 17,5)	1F8 007 560-211
---	------------------------



Luminator Chromium Compact – Ø 17 cm

H1-verstraler met ECE-typegoedkeuring (E) 1901 (ref. 37,5) en (E) 1902 (ref. 17,5). H7-mistlamp met ECE-typegoedkeuring (E) 1901. Gewicht: 1.500 g.

Verstraler, 12 V / 24 V (ECE ref. 37,5)	1F3 009 094-031
Verstraler, 12 V / 24 V (ECE ref. 17,5)	1F3 009 094-071
Mistlamp, 12 V / 24 V (niet afgebeeld)	1N 3009 094-011



Luminator Chromium Compact Blue – Ø 17 cm

H1-verstraler met blauw lampglas en ECE-typegoedkeuring (E) 1901 (ref. 37,5). Gewicht: 1.500 g.

Verstraler, 12 V / 24 V (ECE ref. 37,5)	1F3 009 094-171
---	------------------------



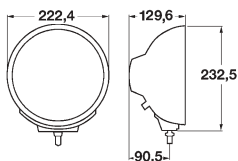
Luminator Chromium Compact Celis – Ø 17 cm

H1-verstraler met rond Celis-ledpositielicht. Groot licht met ECE-typegoedkeuring (E) 1901 (ref. 37,5) en (E) 1902 (ref. 17,5) voor 12 V- en 24 V-boordnetten. Gewicht: 1.500 g.

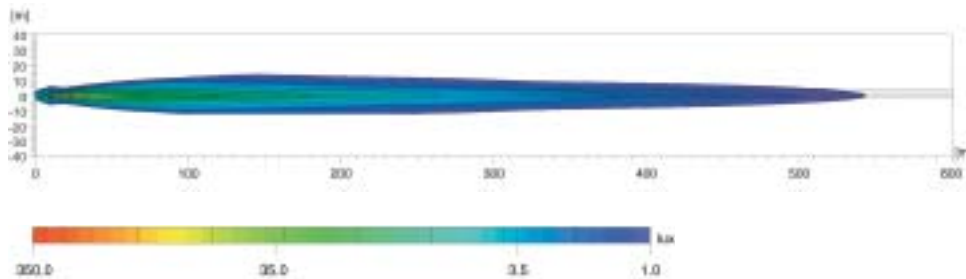
Verstraler, 12 V / 24 V (ECE ref. 37,5)	1F1 009 094-051
Verstraler, 12 V / 24 V (ECE ref. 17,5)	1F1 009 094-091

LICHTVERDELING

ECE ref. 37,5



Montage: staand



Lux is de eenheid van lichtsterkte.

Deze geeft de lichtstroom aan die van de lichtbron op een bepaald oppervlak schijnt. Zo moet bijvoorbeeld een kantoorwerkplek met minimaal 500 lux verlicht zijn en bij 1 lux kan het menselijk oog nog zonder problemen een krant lezen. De waarden onder de lux-schaal geven aan waar de betreffende lichtsterkte in de lichtverdelingsdiagrammen wordt bereikt.

Ref. 50, 40, 37,5, 17,5 en 12,5:

Het referentiegetal (ref.) is een waarde die betrekking heeft op verstralers. Volgens de ECE-regeling mag dit referentiegetal de bovengrens van 100 per voertuig niet overschrijden. Het getal is de optelsom van beide waarden van het standaard groot licht (linker en rechter koplamp) vermeerderd met de waarden van evt. gemonteerde verstralers. De waarde is vermeld op het lampglas van goedgekeurde lampen.