



Technologie
mit Weitblick



Zusatzscheinwerfer

KURZ-INFO

Luminator Chromium Zusatzfernscheinwerfer



PRODUKTMERKMALE

- Aufgrund seiner imposanten äußeren Abmessungen besonders gut geeignet für Trucks, große Pick-ups und Off-Roader
- Hochwertig verchromtes Zinkdruckgussgehäuse
- ECE-typgeprüftes Fernlicht für 12 und 24 V Bordnetze (E) 1928 (Ref. 37,5) und (E) 44484 (Ref. 17,5).
- Ø 22 cm
- Gewicht: 2.600 g

LIEFERUMFANG

- H1-Fernscheinwerfer mit Positionslicht W5W und blauer Abschluss-Scheibe
- Befestigungsmaterial
- Montageanleitung

Fernscheinwerfer, 12 V / 24 V (ECE Ref. 37,5)

1F8 007 560-321

Fernscheinwerfer, 12 V / 24 V (ECE Ref. 17,5)

1F8 007 560-331

ZUBEHÖR

Schutzkappe*

8XS 147 945-021

* In einigen Ländern sind Schutzkappen gesetzlich nicht zugelassen. Vor einer Verwendung im öffentlichen Straßenverkehr erkundigen Sie sich bitte bei der zuständigen Stelle.

www.hella.com/eliver



Erleben Sie Licht.

Zusatzscheinwerfer von HELLA. Für jeden Einsatz das richtige Licht. Testen Sie jetzt online!

www.hella.com/lightshow

www.hella.com/truck

www.hella.com/offroad

www.hella.com/eliver

PROGRAMMÜBERSICHT



Luminator Chromium – Ø 22 cm

H1-Fernscheinwerfer mit ECE-Typprüfung (E) 1928 (Ref. 37,5) und (E) 303 / (E) 44484 (Ref. 17,5). H3-Nebelscheinwerfer mit ECE-Typprüfung (E) 18245. Gewicht: 2.600 g.

| | |
|---|------------------------|
| Fernscheinwerfer, 12 V / 24 V (ECE Ref. 37,5) | 1F8 007 560-311 |
| Fernscheinwerfer, 12 V / 24 V (ECE Ref. 17,5) | 1F8 007 560-341 |
| Nebelscheinwerfer, 12 V / 24 V (ohne Abbildung) | 1N8 007 560-021 |



Luminator Chromium Celis – Ø 22 cm

H1-Fernscheinwerfer schwarz mit rundem Celis LED-Positionslicht. ECE-typgeprüftes Fernlicht (E) 1753 für 12 und 24 V Bordnetze. Gewicht: 2.800 g.

| | |
|---|------------------------|
| Fernscheinwerfer, 12 V / 24 V (ECE Ref. 17,5) | 1F8 007 560-211 |
|---|------------------------|



Luminator Chromium Compact – Ø 17 cm

H1-Fernscheinwerfer mit ECE-Typprüfung (E) 1901 (Ref. 37,5) und (E) 1902 (Ref. 17,5). H7-Nebelscheinwerfer mit ECE-Typprüfung (E) 1901. Gewicht: 1.500 g.

| | |
|---|------------------------|
| Fernscheinwerfer, 12 V / 24 V (ECE Ref. 37,5) | 1F3 009 094-031 |
| Fernscheinwerfer, 12 V / 24 V (ECE Ref. 17,5) | 1F3 009 094-071 |
| Nebelscheinwerfer, 12 V / 24 V (ohne Abbildung) | 1N 3009 094-011 |



Luminator Chromium Compact Blue – Ø 17 cm

H1-Fernscheinwerfer blauer Abschluss-Scheibe mit ECE-Typprüfung (E) 1901 (Ref. 37,5). Gewicht: 1.500 g.

| | |
|---|------------------------|
| Fernscheinwerfer, 12 V / 24 V (ECE Ref. 37,5) | 1F3 009 094-171 |
|---|------------------------|



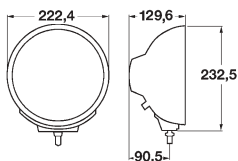
Luminator Chromium Compact Celis – Ø 17 cm

H1-Fernscheinwerfer mit rundem Celis LED-Positionslicht. ECE-typgeprüftes Fernlicht (E) 1901 (Ref. 37,5) und (E) 1902 (Ref. 17,5) für 12 und 24 V Bordnetze. Gewicht: 1.500 g.

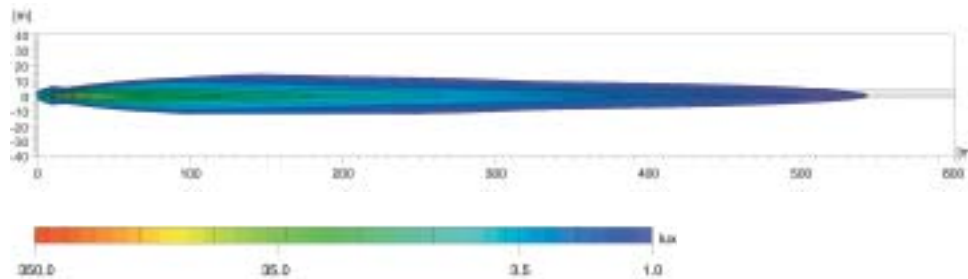
| | |
|---|------------------------|
| Fernscheinwerfer, 12 V / 24 V (ECE Ref. 37,5) | 1F1 009 094-051 |
| Fernscheinwerfer, 12 V / 24 V (ECE Ref. 17,5) | 1F1 009 094-091 |

LICHTVERTEILUNG

ECE Ref. 37,5



Anbau: stehend



Lux ist die Einheit der Beleuchtungsstärke.

Sie gibt den Lichtstrom an, der von der Lichtquelle auf eine bestimmte Fläche trifft. Beispielsweise sollte ein Büroarbeitsplatz mit mindestens 500 Lux beleuchtet sein und bei 1 Lux kann das menschliche Auge noch ohne Probleme eine Zeitung lesen. Die Werte unter der Lux-Leiste zeigen an, wo die entsprechende Beleuchtungsstärke in den Lichtverteilungsdiagrammen erreicht wird.

Ref. 50, 40, 37,5, 17,5 und 12,5:

Die Referenzzahl (Ref.) ist ein Wert, der sich auf Fernscheinwerfer bezieht. Laut ECE-Regelung darf diese Referenzzahl die Obergrenze von 100 pro Fahrzeug nicht überschreiten. Gezählt werden hier die beiden Werte des serienmäßigen Fernlichts (linker und rechter Hauptscheinwerfer) zuzüglich der Werte weiterer montierter Fernscheinwerfer. Der Wert ist auf der Streuscheibe zugelassener Scheinwerfer eingetragen.