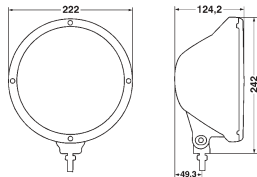




KRÓTKA INFORMACJA

Reflektor dodatkowy Rallye 3003 ze światłem pozycyjnym



Montaż: pionowo.
Kąt pochyleńia -45° do $+90^{\circ}$

ZAKRES DOSTAWY

- Reflektor świateł drogowych H1 ze światłem pozycyjnym i alternatywną osłoną
- Materiały mocujące
- Instrukcja montażu

CECHY PRODUKTU

- Obudowa reflektora wykonana z tworzywa najwyższej klasy odporności. Niezwykle lekka, stabilna forma obudowy Premium chroniona jest na całym świecie
- Wymiary szczególnie nadają się do ciągników siodłowych, dużych aut typu pick-up oraz terenowych
- Ze świadectwem homologacji ECE (E) do pojazdów 12V i 24V
- Przezroczysta szyba z naturalnego szkła
- Zastosowane źródła światła: H1 12 V/55 W lub H1 24 V/70 W oraz żarówki świateł pozycyjnych W5W/12 V/5 W lub W5W/24 V/5 W

Rallye 3003 – Ø 22 cm – masa: 1350 g

Ze srebrno-szarym pierścieniem zdobniczym:

Reflektor świateł drogowych (ref. ECE 37,5)

Reflektor świateł drogowych, (ref. ECE 17,5)

Z chromowanym pierścieniem:

Reflektor świateł drogowych (ref. ECE 37,5)

1F8 009 797-021

1F8 009 797-121

1F8 009 797-101

AKCESORIA

Ostony*

8XS 168 664-001

* W niektórych krajach stosowanie osłon na reflektory jest zabronione przepisami prawa. Przed zastosowaniem osłon na reflektory w publicznym ruchu drogowym należy zasięgnąć informacji we właściwym urzędzie.

PRZEGLĄD OFERTY



Rallye 3003 Blue – Ø 22 cm

Reflektor świateł drogowych z żarówką H1 ze światłem pozycyjnym i niebieską szybą.

Świadectwo homologacji ECE (E). Masa: 1350 g.

Reflektor świateł drogowych, 12V lub 24V (ECE ref. 37,5)

1F8 009 797-031

Reflektor świateł drogowych, 12V lub 24V (ECE ref. 17,5)
z pierścieniem chromowanym (bez ilustracji)

1F8 009 797-131

1F8 009 797-111



Rallye 3003 Compact – Ø 17 cm

Reflektor świateł drogowych H1 ze świadectwem homologacji ECE (E).

Masa: 585 g.

Reflektor świateł drogowych, 12V lub 24V (ECE ref. 37,5)

1F3 010 119-011

Reflektor świateł drogowych, 12V lub 24V (ECE ref. 17,5)

1F3 010 119-001



Rallye 3003 Compact Blue – Ø 17 cm

Reflektor świateł długich H1 z niebieską szybą zamykającą.

Świadectwo homologacji ECE (E). Masa: 585 g.

Reflektor świateł drogowych, 12 V lub 24 V (ECE ref. 37,5)

1F3 010 119-021

Dodatkowe reflektory świateł drogowych Rallye 3003 są w dwóch wielkościach:

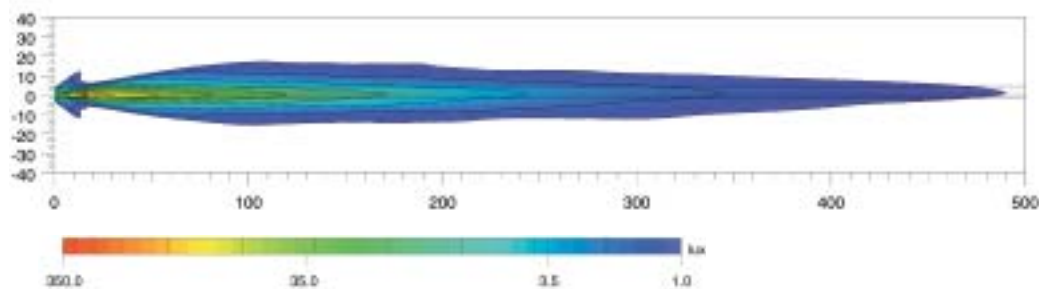
Ø 22 cm – Rallye 3003

Ø 17 cm – Rallye 3003 Compact



ROZKŁAD WIĄZKI

Rallye 3003 (ref. 37,5)



Luks jest jednostką natężenia światła.

Definiuje strumień świetlny padający na określoną powierzchnię z elementu świetlnego. Miejsce pracy biurowej powinno być na przykład oświetlone światłem o natężeniu co najmniej 500 luksów, a przy natężeniu 1 luksa człowiek może jeszcze bez problemu czytać gazetę. Wartości pod osią luksów informują, w których punktach wykresów rozkładu światła osiągnane jest odpowiednie natężenie oświetlenia.

Ref. 50, 40, 37,5, 17,5 i 12,5:

Liczba referencyjna (Ref.) jest wartością, która odnosi się do reflektorów świateł drogowych. Zgodnie z regulacją ECE ta liczba referencyjna nie może przekroczyć górnej granicy 100 na pojazd. Liczone są tutaj obie wartości seryjnych świateł drogowych (lewy i prawy główny reflektor) dodając wartości później montowanych reflektorów świateł drogowych.



Poznaj światło.

Dodatkowe reflektory HELLA. Właściwe światło do każdego zastosowania. Przetestuj już teraz online!

www.hella.com/lightshow

www.hella.com/truck

www.hella.com/offroad

www.hella.com/eliver