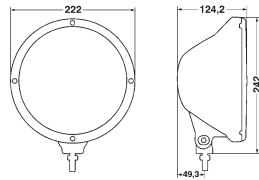




## KURZ-INFO

### Rallye 3003 Zusatzfernscheinwerfer – mit Positionslicht



Anbau: Stehend.  
Neigungswinkel -45° bis +90°

## PRODUKTMERKMALE

- Das Scheinwerfergehäuse besteht aus Kunststoff höchster Güteklasse. Die besonders leichte, stabile Form des Premiumgehäuses ist weltweit geschützt
- Abmessungen besonders gut geeignet für Trucks, große Pick-ups und Off-Roader
- ECE-typgeprüft (E) für 12- und 24-Volt-Bordnetze
- Klare Echtglasscheibe
- Geeignet für H1 12 V/55 W oder H1 24 V/70 W Fernlicht und W5W/12 V/5 W oder W5W/24 V/5 W Positionslicht

## LIEFERUMFANG

- H1-Fernscheinwerfer mit Positionslichtfassung und alternativem Blindstopfen
- Befestigungsmaterial
- Montageanleitung

### Rallye 3003 – Ø 22 cm – Gewicht: 1.350 g

Mit silbergrauem Designring:  
Fernscheinwerfer (ECE Ref. 37,5)  
Fernscheinwerfer (ECE Ref. 17,5)  
Mit Chromring:  
Fernscheinwerfer (ECE Ref. 37,5)

1F8 009 797-021

1F8 009 797-121

1F8 009 797-101

## ZUBEHÖR

Schutzkappe\*

8XS 168 664-001

\* In einigen Ländern sind Schutzkappen gesetzlich nicht zugelassen. Vor einer Verwendung im öffentlichen Straßenverkehr erkundigen Sie sich bitte bei der zuständigen Stelle.

# PROGRAMMÜBERSICHT



## Rallye 3003 Blue – Ø 22 cm

H1-Fernscheinwerfer mit Positionslicht und blauer Abschluss-Scheibe.  
ECE-Typprüfung (E). Gewicht: 1.350 g.

|  |  |
|--|--|
| Fernscheinwerfer, 12 V oder 24 V (ECE Ref. 37,5)                                   | <b>1F8 009 797-031</b>                           |
| Fernscheinwerfer, 12 V oder 24 V (ECE Ref. 17,5)<br>mit Chromring (ohne Abbildung) | <b>1F8 009 797-131</b><br><b>1F8 009 797-111</b> |



## Rallye 3003 Compact – Ø 17 cm

H1-Fernscheinwerfer mit ECE-Typprüfung (E). Gewicht: 585 g.

|  |                        |
|--|------------------------|
| Fernscheinwerfer, 12 V oder 24 V (ECE Ref. 37,5) | <b>1F3 010 119-011</b> |
| Fernscheinwerfer, 12 V oder 24 V (ECE Ref. 17,5) | <b>1F3 010 119-001</b> |



## Rallye 3003 Compact Blue – Ø 17 cm

H1-Fernscheinwerfer mit blauer Abschluss-Scheibe.  
ECE-Typprüfung (E). Gewicht: 585 g.

|  |                        |
|--|------------------------|
| Fernscheinwerfer, 12 V oder 24 V (ECE Ref. 37,5) | <b>1F3 010 119-021</b> |
|--|------------------------|

## Den Rallye 3003 Zusatzfernseiner gibt es in zwei Größen:

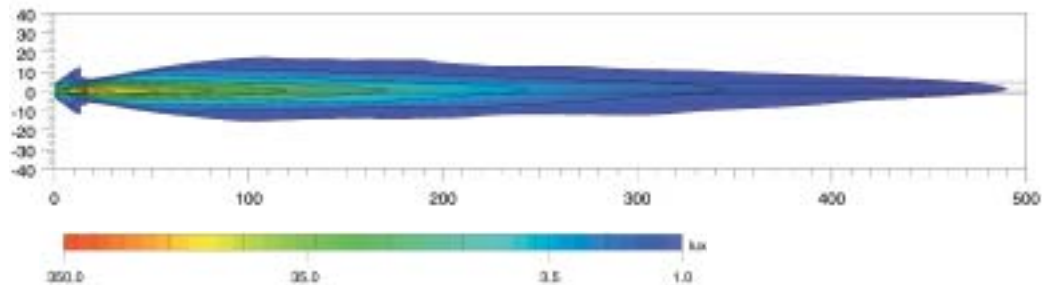
Ø 22 cm – Rallye 3003

Ø 17 cm – Rallye 3003 Compact



# LICHTVERTEILUNG

Rallye 3003 (Ref. 37,5)



### Lux ist die Einheit der Beleuchtungsstärke.

Sie gibt den Lichtstrom an, der von der Lichtquelle auf eine bestimmte Fläche trifft. Beispielsweise sollte ein Büroarbeitsplatz mit mindestens 500 Lux beleuchtet sein und bei 1 Lux kann das menschliche Auge noch ohne Probleme eine Zeitung lesen. Die Werte unter der Lux-Leiste zeigen an, wo die entsprechende Beleuchtungsstärke in den Lichtverteilungsdiagrammen erreicht wird.

### Ref. 50, 40, 37,5, 17,5 und 12,5:

Die Referenzzahl (Ref.) ist ein Wert, der sich auf Fernscheinwerfer bezieht. Laut ECE-Regelung darf diese Referenzzahl die Obergrenze von 100 pro Fahrzeug nicht überschreiten. Gezählt werden hier die beiden Werte des serienmäßigen Fernlichts (linker und rechter Hauptscheinwerfer) zuzüglich der Werte weiterer montierter Fernscheinwerfer. Der Wert ist auf der Streuscheibe zugelassener Scheinwerfer eingetragen.



### Erleben Sie Licht.

Zusatzscheinwerfer von HELLA. Für jeden Einsatz das richtige Licht. Testen Sie jetzt online!

[www.hella.com/lightshow](http://www.hella.com/lightshow)

[www.hella.com/truck](http://www.hella.com/truck)

[www.hella.com/offroad](http://www.hella.com/offroad)

[www.hella.com/eliver](http://www.hella.com/eliver)