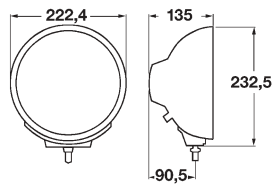




PRODUCT-INFO

Luminator verstraler met positielicht, ref. 50



Staande montage
Hellingshoek +/- 7°

LEVERING BESTAAT UIT:

- H1-verstraler met halogeen positielicht
- Met kabelset
- Bevestigingsmateriaal
- Montagehandleiding

PRODUCTEIGENSCHAPPEN

- De ideale uitbreiding voor vrachtwagens, off-road terreinwagens en SUV's. Voor betere lichtprestaties
- High Boost-reflector 10 plus: biedt meer dan 10 % extra stralingsvermogen dankzij nieuw ontwikkelde reflector (ten opzichte van de Rallye 3003 met ref. 37,5)
- Robuuste metalen behuizing van spuitgegoten zink
- Optisch indrukwekkende hooglansverchroming
- ECE-goedgekeurd (E1)
- Geschikt voor H1/12 V/55 W of H1/24 V/70 W verstraler en W5W/12 V/5 W of W5W/24 V/5 W positielicht
- Helder lampglas
- Ø 22 cm
- Gewicht: 2.600 g

ACCESSOIRES

Beschermkappen

8XS 147 945-021

* In sommige landen zijn beschermkappen wettelijk niet toegestaan. Raadpleeg voor gebruik op de openbare weg de bevoegde instantie.

PROGRAMMAOVERZICHT



Luminator Chromium – hoogglans verchromd

Verstraler (ECE ref. 50), 12 V of 24 V

1F8 007 560-411



**Luminator Chromium Blue – hoogglans verchromd
Helder, blauw lampglas**

Verstraler (ECE ref. 50), 12 V of 24 V

1F8 007 560-421



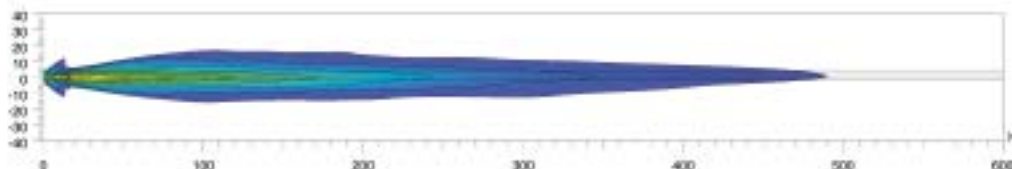
Luminator Metal – met matzwarte Longlife-lak

Verstraler (ECE ref. 50), 12 V of 24 V

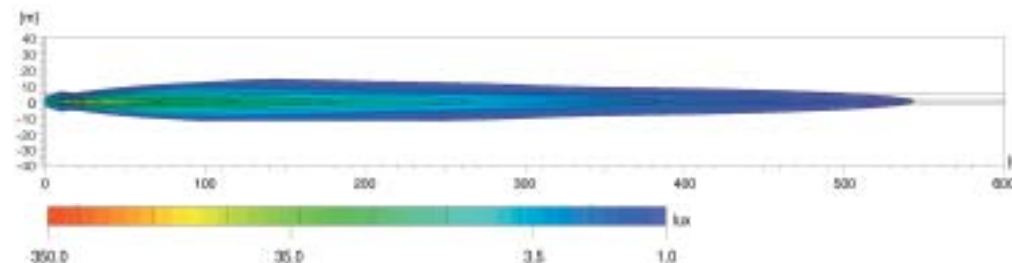
1F8 007 560-401

LICHTVERDELING IN VERGELIJKING

Luminator met referentiegetal 37,5



Luminator met referentiegetal 50



High Boost-reflector plus 10

Lux is de eenheid van lichtsterkte.

Het geeft de lichtstroom aan, die vanaf de lichtbron een bepaald vlak raakt. Zo moet een kantoorwerkplek met ten minste 500 lux worden verlicht en bij 1 lux kan het menselijke oog nog probleemloos de krant lezen. De waarden onder de lux-balk laten zien, waar de desbetreffende verlichtingssterkte in het lichtverdelingsdiagram wordt bereikt.

Ref. 50, 40, 37,5, 17,5 en 12,5:

Het referentiegetal (ref.) is een waarde, die betrekking heeft op grootlicht. Conform de ECE-regeling mag deze referentiewaarde een bovengrens van 100 per voertuig niet overschrijden. Er wordt rekening met beide waarden gehouden, d.w.z. van het standaard grootlicht (linker en rechter koplamp) vermeerderd met de waarde van eventueel gemonteerde verstralers. De waarde staat op het lampglas van goedgekeurde verstralers vermeld.



Beleef licht!

Verstralers van HELLA, voor elke toepassing het juiste licht. Test ze online!

www.hella.com/lightshow

www.hella.com/truck

www.hella.com/offroad

www.hella.com/eliver