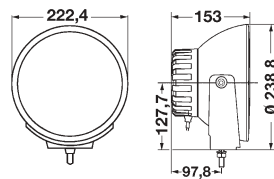




KRÓTKA INFORMACJA

Dalekosiężne reflektory ksenonowe Luminator z wbudowanym zapłonikiem



Montaż: pionowo.
Kąt nachylenia +/- 7°

ZAKRES DOSTAWY

- Reflektor ksenonowy świateł drogowych
- Zespolony zapłonnik lampy ksenonowej i lampa wyładowcza D1S
- Przewód przyłączeniowy
- Materiały mocujące
- Instrukcja montażu

CECHY PRODUKTU

- Ze względu na swe wymiary zewnętrzne szczególnie dobrze nadaje się do ciągników siodłowych, dużych aut typu pick-up oraz pojazdów terenowych.
- Obudowa, uchwyt i pierścień z metalu. Błyszcząca stylistyka – chromowany pierścień.
- Zapłonnik lampy ksenonowej zespolony w obudowie reflektora oraz wyprowadzony przewód przyłączeniowy ułatwiają montaż.
- Ze świadectwem homologacji ECE (E) do pojazdów z instalacją 12V i 24V
- Ø 22 cm
- Masa: 3800 g

Luminator Xenon – Ø 22 cm:

Reflektor świateł drogowych, 12V (ref. 37,5)
Reflektor świateł drogowych, 24V (ref. 37,5)

1F8 007 560-721
1F8 007 560-731

AKCESORIA

Ostona na reflektor Luminator Xenon*

8XS 147 945-011

* W niektórych krajach ostony są ustawowo zabronione. Przed zastosowaniem ostony na reflektory w publicznym ruchu drogowym należy zasięgnąć informacji we właściwym urzędzie.

PRZEGLĄD OFERTY



Luminator Compact Xenon – Ø 17 cm:

Ksenonowy czarny reflektor świateł drogowych z chromowanym pierścieniem zdobniczym, włącznie z gazową lampą wyładowczą D1S i zespolonym w obudowie zapłonikiem 12V. Ze świadectwem homologacji ECE (E). Identyczna technika świetlna co u „większego brata”. Dzięki kompaktowym wymiarom idealny do pick-upów, średnich aut off-road, SUVów, samochodów osobowych i vanów. Masa: 2400 g.

Reflektor świateł drogowych, 12V (ref. ECE 37,5)

1F3 009 094-311



Luminator X Xenon – Ø 14,5 cm:

Ksenonowy czarny reflektor świateł drogowych z chromowanym pierścieniem zdobniczym, włącznie z gazową lampą wyładowczą D1S i zespolonym w obudowie zapłonikiem. Małe i silne. Z obudową z aluminiowego odlewu ciśnieniowego. Stworzone do quadów, pojazdów pustynnych, kompaktowych pojazdów typu pick-up, SUV i pojazdów osobowych. Ze świadectwem homologacji (E). Masa: 1300 g.

Reflektor świateł drogowych, 12V (ref. ECE 37,5)

1F0 010 186-001

Dodatkowe reflektory świateł drogowych Luminator z zespolonym zapłonikiem dostępne są w trzech wielkościach:

Ø 22 cm – Luminator Xenon

Ø 17 cm – Luminator Compact Xenon

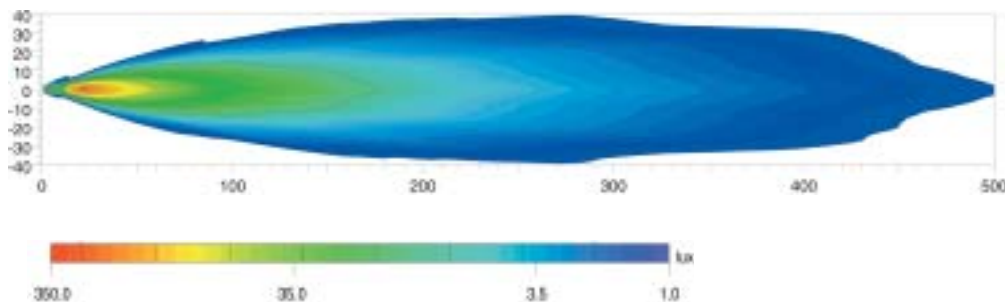
Ø 14,5 cm – Luminator X Xenon



ROZKŁAD WIĄZKI

Luminator Xenon

Liczba referencyjna 37,5



Luks jest jednostką natężenia światła.

Definiuje strumień świetlny padający na określoną powierzchnię z elementu świetlnego. Miejsce pracy biurowej powinno być na przykład oświetlone światłem o natężeniu co najmniej 500 luksów, a przy natężeniu 1 luksa człowiek może jeszcze bez problemu czytać gazetę. Wartości pod osią luksów informują, w których punktach wykresów rozkładu światła osiągnane jest odpowiednie natężenie oświetlenia.

Ref. 50, 40, 37,5, 17,5 i 12,5:

liczba referencyjna (ref.) jest wartością, która odnosi się do reflektorów świateł drogowych. Zgodnie z regulacją ECE ta liczba referencyjna nie może przekroczyć górnej granicy 75 na pojazd. Liczone są tutaj obie wartości seryjnych świateł drogowych (lewy i prawy główny reflektor) dodając wartości później montowanych reflektorów świateł drogowych.



Poznaj światło.

Dodatkowe reflektory HELLA. Właściwe światło do każdego zastosowania. Przetestuj już teraz online!

www.hella.com/lightshow

www.hella.com/truck

www.hella.com/offroad

www.hella.com/eliver