



LED gündüz sürüş lambaları 2PT 980 680-101 - 861 basit montajlı

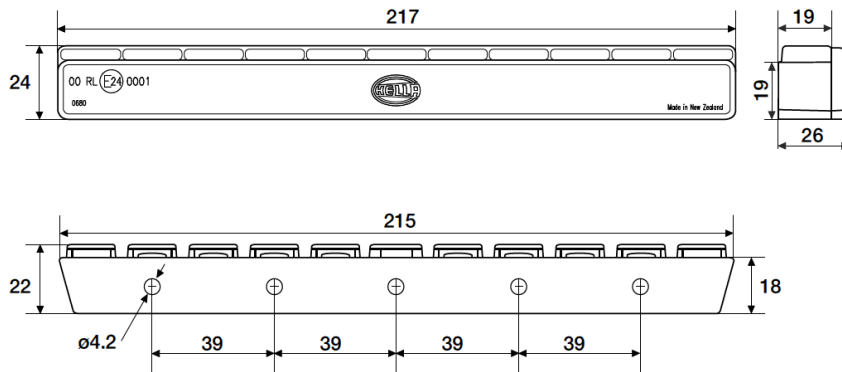
Genel uyarılar

Gündüz sürüş farı konusu Avrupa'da ve dışında giderek daha fazla önem kazanmaktadır. Ulaştırma bakanları, otomobil kulüpleri ve sürücüler bu lambaların güvenlik için önemli avantajlarının farkına varmıştır. 2011 Şubat'ından itibaren tüm yeni araçların (ticari araçlar 2012 yılının ortasından itibaren) fabrika çıkışı özel gündüz sürüş farlarıyla donatılması gerekmektedir. Büyük otomobil üreticileri günümüzde araçlarına standart olarak gündüz sürüş lambalarıyla eklediklerinden, araçları gelecek odaklı bu teknik donatma motivasyonu da artmaktadır.



Yapı ve fonksiyon

Bu gündüz sürüş lambası yükseklik ve derinliğe ilişkin düşük ölçüleriyle dikkat çekmektedir (bkz. resim).



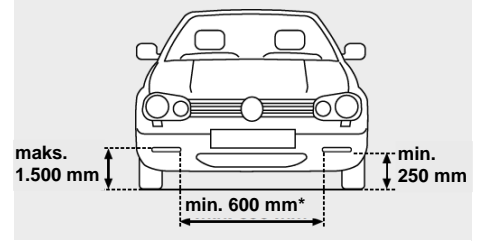
Işık kaynağı olarak lamba başına 2 vat akım çekişine sahip 12 LED mevcuttur. Bunlar ilke olarak aracın tüm ürün ömrü boyunca çalışır. LED'ler lambaların sabit parçalarıdır ve böylece değiştirilmelerine gerek kalmaz. 12 hassas optik ünite LED'ler tarafından yayılan ışığı yasal direktiflere uygun



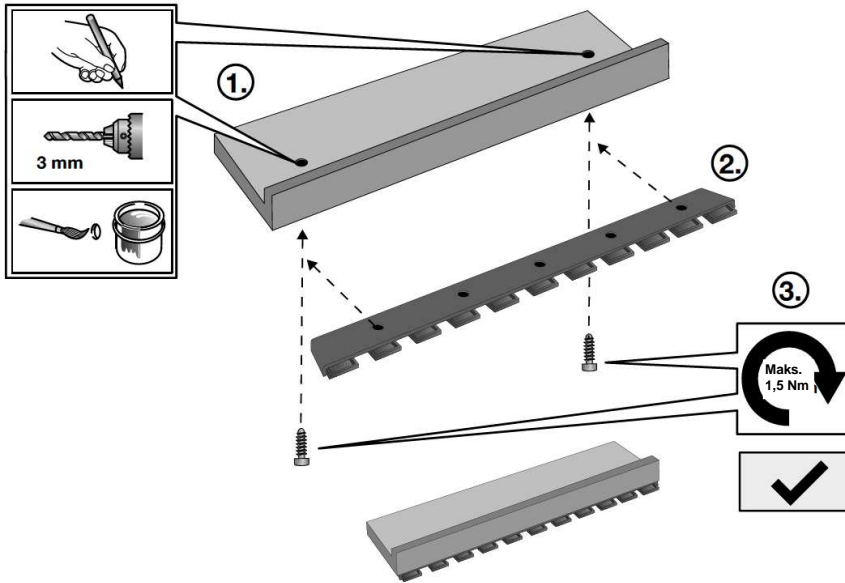
biçimde dağıtır. İsviçre Grilamid® tekniğini kullanan saydam naylondan aydınlatıcı camı darbelere son derece dayanıklı ve ultraviyole ışımaya karşı dirençlidir.

Araçta montaj

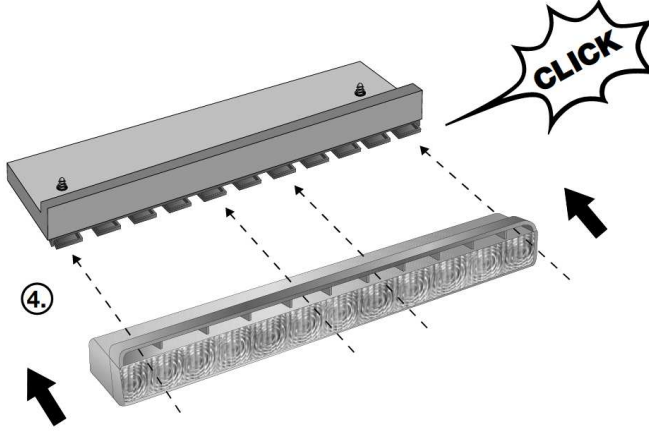
Bu gündüz sürüş lambalarının geliştirilmesinde basit ve kolay montaja özel önem verilmiştir. Bunun için sabitleme çubukları 2 vida ile araçta uygun yerlerde (örn. havalandırma ızgaraları) monte edilmiştir. Aracın ön cephesine bağlı olarak lambalar için oyuklar uyumlu biçimde hazırlanmalıdır.



* Geniřlięi < 1.300mm olan araçlarda mesafe en az 400 mm olmalıdır.



Ardından lambalar sabitleme çubuklarına takılır.



Elektrik bağlantısı

Bağlantı, kısaç 15 (kontak plus), kısaç 58 (pozisyon lambası) ve kısaç 31 (topraklama) üzerinden gerçekleştirilir. Bu lambaların kendilerine özel kumanda elektroniği olmadığından, doğru çalışma tarzı için değişken röle gereklidir.

