



# Teknik bilgi

## VAG araçlarındaki PR numaraları

### Yedek parça kataloğundaki PR numaralarının anlamı

Fren sisteminin yedek parçalarını tanımlamak, bazı durumlarda yalnızca şasi numarası ve tescil tarihi yardımıyla mümkün olmamaktadır. Burada ek olarak birincil donanım numarasına (PR) ihtiyaç vardır. PR numarası, katalogda ürün numarasının ardından ek bilgi olarak (Res. 1) verilir.

### Araç üreticisinin beyanı

„Kontrol tekniğiyle ilgili nedenlerden ötürü ve araçta benzersiz bir tanımlama sağlamak için, fren parçalarının ek olarak bir PR numarasıyla etiketlenmesi gereklidir. Bu etiketleme, servis kitapçığında (Res. 2) Müşteri Hizmetleri Araç Verileri Sayfasında (Çıkartma) veya bagaj bölmesinin zemininde (Res. 3) bulunabilir.

### Yedek parça araştırma kapsamında uygulama

Birincil donanım numarası her zaman üç hanelidir ve VW araçlarında 1999 yılından bu yana kullanılmaktadır. Fren sistemi alanında örneğin „1LX“ (Ön disk fren) ya da „1ZE“ (Kaplmalı ön disk fren) numara grubu kullanılır. Bizim örneğimizde veri etiketi üzerinde (Res. 4) „1ZE“ PR numarasını görmekteyiz. Bu tanımlamayı yedek parça kataloğunda da (Res. 1) yine uygun olan yedek parçanın arkasında görebiliriz. Bu sayede yedek parçaların kusursuz bir biçimde koordinasyonu sağlanmıştır.

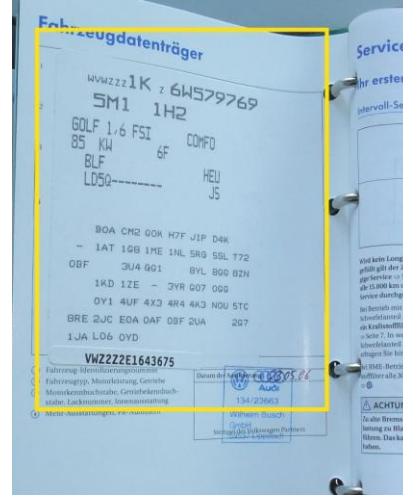


# Teknik bilgi

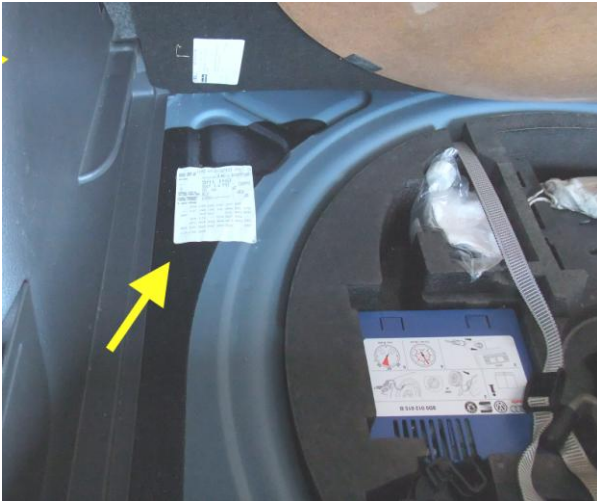
## Resimler

/ 115		8DZ 355 201-371 K0169	Ate		PR 1ZE+9U1,1ZP Ø 288 mm PR 1LJ+9U1 Ø 312 mm
8 / 90		8DD 355 109-551 54207		Ø280x22,0x49,9	PR 1ZF,1ZM
/ 105		8DD 355 109-571 54208		Ø288x25,0x49,8	PR 1ZE,1ZP
3 / 99		8DD 355 109-571 54208		Ø288x25,0x49,8	PR 1ZE,1ZP
/ 105		8DD 355 109-521 54205PRO		Ø312x25,0x49,7	PR 1LJ
6 / 90		8DD 355 109-561 54207PRO		Ø280x22,0x49,9	PR 1ZF,1ZM
/ 136		8DD 355 109-561 54207PRO		Ø280x22,0x49,9	PR 1ZF,1ZM
/ 131		8DD 355 109-581 54208PRO		Ø288x25,0x49,8	PR 1ZE,1ZP
/ 140		8DD 355 109-581 54208PRO		Ø288x25,0x49,8	PR 1ZE,1ZP
/ 140		8DB 355 014-511 T1841	Ate	[-] 23587 20,3	PR 1ZE+9U0 Ø 288 mm PR 1LJ-9U0 Ø 312 mm
/ 170		8DB 355 010-581 T1376	Ate	[+] 23587 20,3	PR 1ZE+9U1,1ZP Ø 288 mm PR 1LJ+9U1 Ø 312 mm
/ 140		8DZ 355 201-371 K0169	Ate		PR 1ZE+9U1,1ZP Ø 288 mm PR 1LJ+9U1 Ø 312 mm

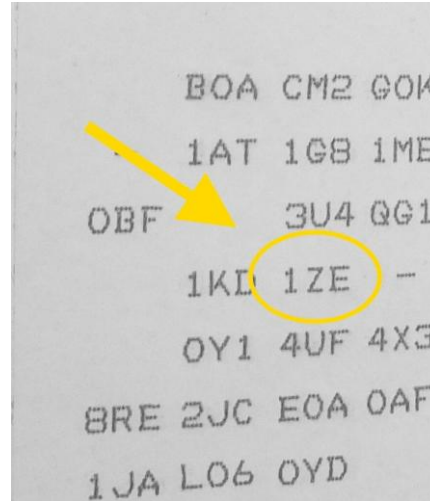
(Res. 1)



(Res. 2)



(Res. 3)



(Res. 4)