



## Światła do jazdy dziennej LED 2PT 980 680-101 do - 861 o uproszczonym montażu

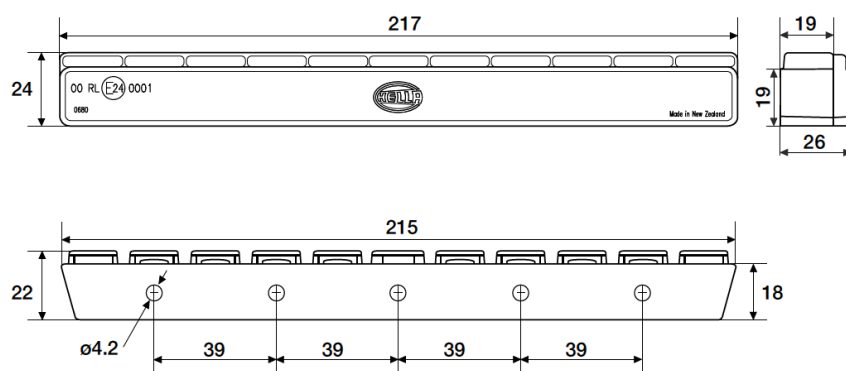
### Ogólne wskazówki

Światła do jazdy dziennej są obecnie coraz bardziej popularniejszym tematem w Europie i poza nią. Ministerstwa infrastruktury, automobilklubu i kierowcy ciężarówek są przekonania o wpływie tych świateł na bezpieczeństwo. Od lutego 2011 roku wszystkie nowe samochody (pojazdy użytkowe od połowy 2012 roku) muszą być wyposażone fabrycznie w specjalne światła do jazdy dziennej. Ponieważ samochody produkowane obecnie przez znane firmy są standardowo wyposażone w światła do jazdy dziennej, coraz więcej osób przekonuje się do tego, aby doposażyć w tą nowoczesną technologię także własny samochód.



### Konstrukcja i działanie

To światło do jazdy dziennej ma niewielkie gabaryty (wysokość i głębokość) (patrz rysunek).



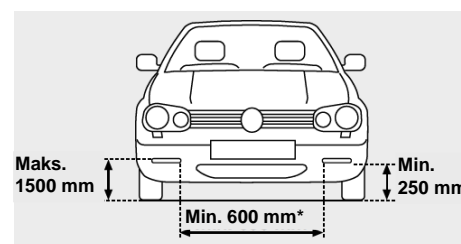
Jako źródło światła zostało zainstalowanych 12 diod LED o poborze prądu 2 W na lampę. Diody LED są z reguły sprawne przez cały okres eksploatacji pojazdu. Diody LED są stałymi elementami lamp i nie wymagają wymiany. 12



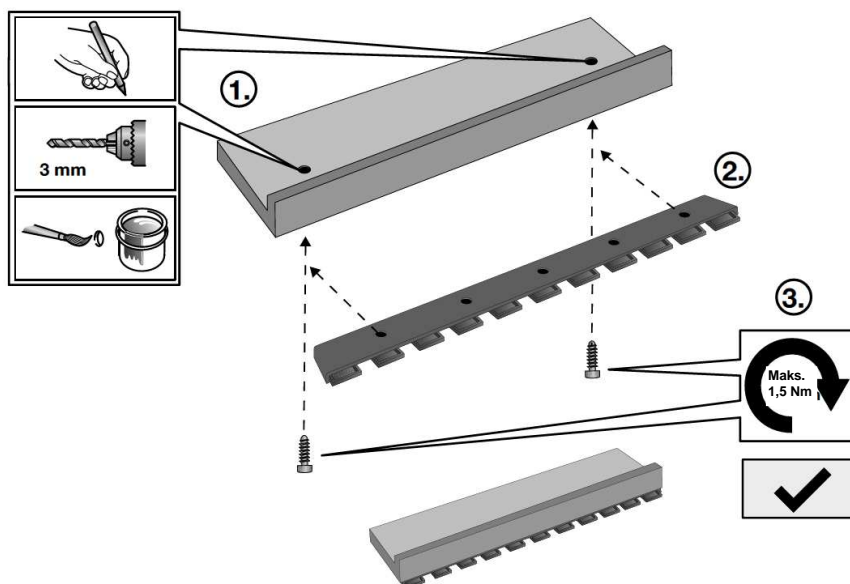
precyzyjnych elementów optycznych rozdziela światło emitowane przez diody LED zgodnie z wymogami ustawowymi. Szyba rozpraszająca z przezroczystego nylonu w szwajcarskiej technologii Grilamid® zapewnia dużą odporność na uderzenia, promieniowanie UV i działanie chemikaliów.

## Montaż w samochodzie

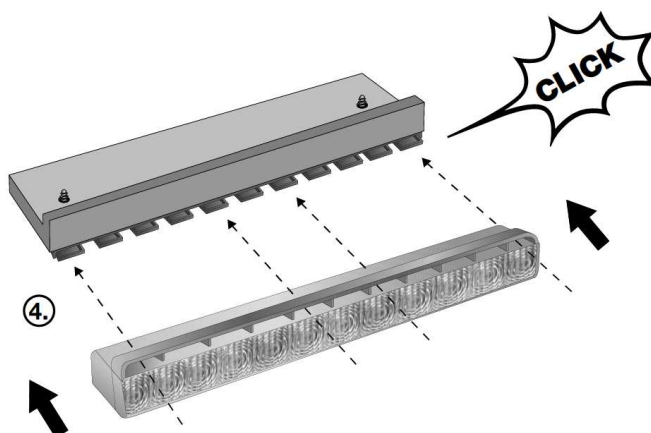
Podczas projektowania świateł do jazdy dziennej podstawowym założeniem był łatwy i nieskomplikowany montaż. Listwy mocujące montuje się odpowiednio przy użyciu 2 śrub w odpowiednich miejscach (np. kratki wentylacyjne). W zależności od wykonania frontu pojazdu należy wykonać pasujące wgłębienia na oprawy oświetleniowe.



\* W przypadku pojazdów o szerokości < 1300 mm należy zachować minimalny odstęp 400 mm.



Następnie światła są zatraskiwane w listwach mocujących.



## Podłączenie do prądu

Należy użyć zacisków 15 (plus zapłonu), zacisku 58 (światła pozycyjne) i zacisku 31 (masa). Ponieważ lampy nie są wyposażone we własną elektronikę regulacyjną, do ich prawidłowego funkcjonowania jest wymagany przekaźnik przełączający.

