



Modułowa lampa LED

Ogólne wskazówki

Seria świateł 55 mm (tylne światło pozycyjne, światło hamowania, tylne światło przeciwmgielne, światło cofania, kierunkowskaz) została wprowadzona z powodzeniem na rynek już wiele lat temu. Ze względu na nowe wymagania dotyczące funkcjonowania i wzornictwa seria ta jest dostępna wyłącznie w technologii LED. Obecne wersje żarówkowe oraz kombinacje z modułami pierścieniowymi LED można bezproblemowo przebroić na wersje LED.

Przez połączenie wydajnych diod świecących (LED) i precyzyjnych elementów optycznych lampy tylne HELLA osiągają wymagany ustawowo rozkład światła przy poborze mocy mniejszym o 67% w stosunku do lamp z żarówkami!

W celu przedłużenia żywotności lampy wszystkie elementy konstrukcyjne są do siebie optymalnie dostosowane pod kątem kontroli temperatury. W zależności od wersji obudowa jest wykonana z aluminium lub tworzywa sztucznego. Przy bardzo wysokich temperaturach otoczenia można dzięki temu uniknąć przeciążenia diod LED. Dzięki zastosowaniu wysokiej jakości diod LED i skutecznych elementów chłodzących produkty są sprawne przez cały czas życia pojazdu, dzięki czemu stanowią przekonujące, ekonomiczne i przyjazne dla środowiska rozwiązanie typu „zainstaluj i zapomnij”.



Cechy produktu

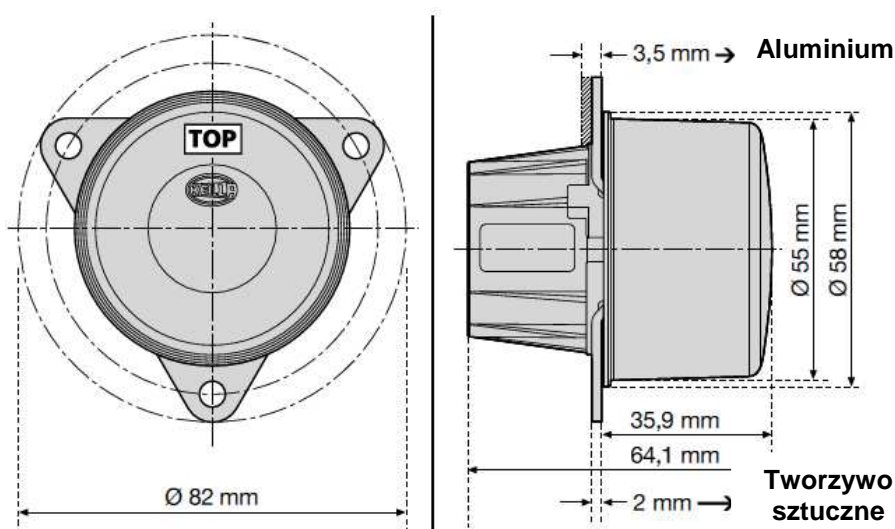
- **Dzięki odpowiedniemu uszczelnieniu są przystosowane do mycia pod wysokim ciśnieniem:** przetestowane zgodnie z normą HELLA 67101, IP 6K9K, stopień ochrony umożliwiający czyszczenie wysokociśnieniowe/przy użyciu strumienia pary.
- **Wysoka odporność na wibracje** Lampy zostały przetestowane zgodnie z normą HELLA 67101 klasa 4.1. Wysoka odporność na wibracje sprawia, że



produkt idealnie nadaje się do użytku również z ciężkimi maszynami budowlanymi.

- **Długi okres użytkowania** Nowoczesna technologia LED zapewnia optymalny sygnał przy niskim poborze mocy.
- **Zabezpieczenie przed zamianą biegunów** Nieprawidłowe podłączenie nie powoduje uszkodzenia lampy.

Rysunek techniczny



Specyfika

Funkcja kierunkowskazów jest monitorowana przez układ elektroniczny zabudowany w oprawie oświetleniowej. Układ wytwarza impuls prądowy dla wejścia kierunkowskazów, generowany w określonym momencie. Przy każdym impulsie migania podłączony przerywacz wymusza trwający 20 ms impuls w instalacji elektrycznej pojazdu. Impulsy są sczytywane co 100 ms.

Jeżeli elementy konstrukcyjne diod LED kierunkowskazów są uszkodzone, uszkodzenie zostaje wykryte przez układ elektroniczny: brakuje impulsu prądowego. W ten sposób w każdym przypadku kierowca zostaje poinformowany o awarii kierunkowskazów. Zapewnia to dostęp do wymaganej



ustawowo funkcji rozpoznawania awarii kierunkowskazów (zgodnie z regulacją ECE). W zależności od zastosowania mogą być stosowane następujące przystawki: 5DS 009 552-001/-011.

Przegląd oferty

Numer artykułu	Napięcie	Zasada działania	Do zabudowy
2BA 011 172-001/-007 2BA 011 172-401/-407 Z korpusem chłodzącym	12V 24V	Kierunkowskazy	Przód
2BA 011 172-011/-017 2BA 011 172-411/-417 Z korpusem chłodzącym	12V 24V	Kierunkowskaz z impulsem kontroli sprawności kierunkowskazów	Przód
2BA 011 172-021/-027 2BA 011 172-421/-427	12V 24V	Kierunkowskazy	Tył
2BA 011 172-031/-037 2BA 011 172-431/-437	12V 24V	Kierunkowskaz z impulsem kontroli sprawności kierunkowskazów	Tył
2SA 011 172-041/-047 2SA 011 172-441/-447	12V 24V	Tylne światło pozycyjne	Tył
2DA 011 172-061/-067 2DA 011 172-461/-467	12V 24V	Światło hamowania	Tył
2NE 011 172-081/-087 2NE 011 172-481/-487 Z korpusem chłodzącym	12V 24V	Tylne światło przeciwmgielne	Tył
2ZR 011 172-101/-107 2ZR 011 172-501/-507 Z korpusem chłodzącym	12V 24V	Światło cofania	Tył

Informacja techniczna



© Hella KGaA Hueck & Co., Lippstadt	Q4 / 2013	4-4
-------------------------------------	-----------	-----