



Golf V

Zestaw świateł do oświetlania drogi na zakrętach „DynaView® Evo 2”, do dodatkowego zamontowania

Informacje ogólne

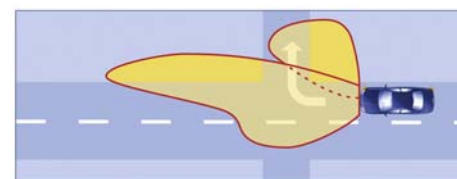
„DynaView Evo2” firmy Hella to pierwszy w świecie system do oświetlania drogi na zakrętach do późniejszego montażu, dołączany do świateł mijania. Łączy on funkcje bezpieczeństwa świateł mijania i przeciwmgielnych w kompaktowych, okrągłych dodatkowych reflektorach. Są one dostarczane razem z odpowiednimi dla danego pojazdu maskownicami i częściami do montażu (patrz rys. 1).



Rys. 1

Budowa i działanie

Zestaw świateł do oświetlania drogi na zakrętach „DynaView Evo2” zawiera dwa różne dodatkowe reflektory (lewy i prawy) o średnicy 90 milimetrów oraz elektroniczny moduł sterujący, umieszczany w bezpiecznym miejscu, w komorze silnika. Komputerowo zaprojektowane reflektory o przezroczystej powierzchni zostały przewidziane specjalnie do oświetlania na dużej powierzchni obszarów bocznych z przodu pojazdu. Źródłem światła są wydajne żarówki halogenowe H7. Dodatkową zaletą tego systemu jest to, że te reflektory dodatkowe są dopuszczone jako reflektory przeciwmgielne i w razie potrzeby można je włączyć przy pomocy dodatkowego wyłącznika.



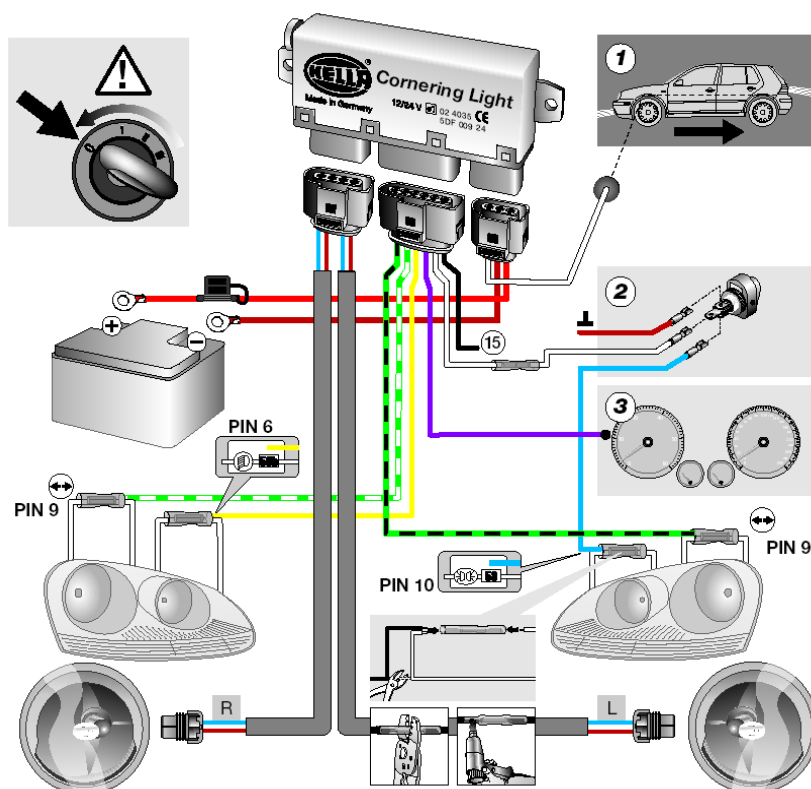
Rys. 2

Światła do oświetlania drogi na zakrętach włączane są przy włączeniu kierunkowskazu albo automatycznie przez niezależny moduł elektroniczny przy wjeździe w zakręt (patrz rys. 2). Najważniejszymi ich właściwościami są:

- Regulacja ECE pozwala na działanie tych świateł do prędkości 40 km/h.



- Dodatkowo światła te włączane są podczas jazdy do tyłu. Uaktywnione zostają oba reflektory i oświetlają obszar z boków pojazdu.
- Aktywacja światła następuje skokowo, przy wyłączeniu światła jest stopniowo wygaszane.
- Czujnik żyroskopowy stale mierzy przyśpieszenie poprzeczne pojazdu, aby przy wjechaniu w zakręt wysłać natychmiast impuls startowy do modułu sterującego, który z kolei aktywuje odpowiedni reflektor. Po przejechaniu zakrętu regulator łagodnie zmniejsza jasność światła do całkowitego wygaszenia.
- System ten jest niezależny od systemów GPS.
- Szyba przednia reflektorów z prawdziwego szkła.
- Obudowa reflektorów zabezpieczona przed wpływem warunków atmosferycznych.
- Zestaw obejmuje całkowicie konfekcjonowane okablowanie.





Instrukcja zawiera szczegółowy opis wszystkich czynności montażowych. Nie ma potrzeby uciążliwego wyszukiwania sygnału prędkości albo odgadywania, do czego służą poszczególne przewody (patrz schemat powyżej). Wbudowanie całego systemu zajmuje przy pierwszym montażu około 2 godzin.

Ten zestaw świateł do oświetlania drogi na zakrętach nie może być montowany w wersjach GT i GTI, z uwagi na inne wykonanie przodu tych pojazdów.

Nr katalogowy Hella: 1N0 009 436-801