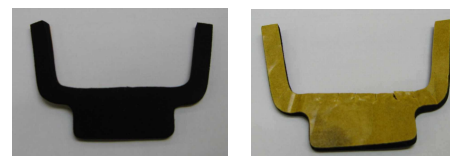
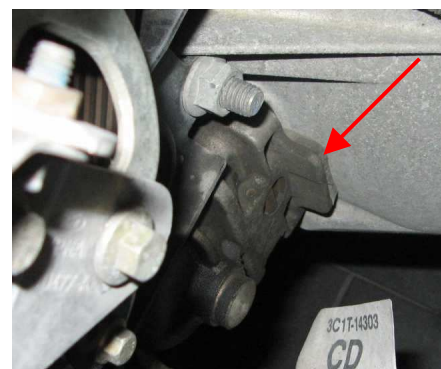




## Rozrusznik z uszczelnieniem

Rozruszniki, które zamontowane są w pojazdach typoszeregów Mondeo III i Transit marki Ford, uszczelniane są na kołnierzu uszczelką z gumy piankowej. Uszczelka zamyka szczelinę pomiędzy prostym kołnierzem rozrusznika a wypukłą kopułą przekładni i zapobiega wnikaniu brudu i kurzu z zewnątrz.

Urządzenie zapasowe firmy Hella 8EA 737 919-001 dostarczane jest z samoprzylepną, luźno dołączoną uszczelką z gumy piankowej.



Uszczelka

**Ważne:** przed montażem uszczelka musi zostać koniecznie przyklejona na powierzchni kołnierza.

