



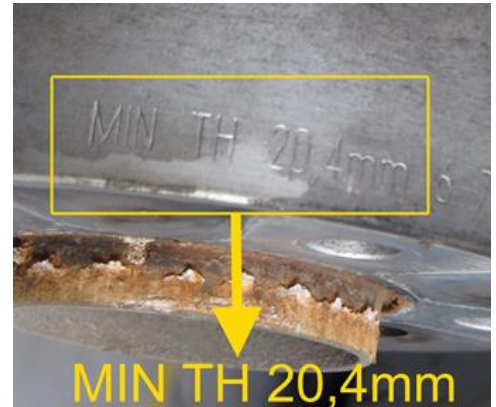
Technische informatie

Minimale dikte van de remschijf controleren

Algemeen

De slijtagegrens van een remschijf wordt gedefinieerd door de minimale dikte die de fabrikant aangeeft. Deze waarde is in millimeter in de buitenrand van de remschijf of het remschijfhart gestanst.

- MIN TH = Minimum Thickness (minimale dikte)



Controle

Slijtagegrens van de remschijf met een geschikt gereedschap (remschijf-meetkaliber) controleren.

1. Meetkaliber op meerdere, over het frictievlak verdeelde plaatsen en meetpunten (A) aanbrengen en meten.
2. Meetresultaten vergelijken en de laagste waarde met de gewenste waarde (minimale dikte) vergelijken.



Als de meetwaarde lager dan de gewenste waarde is, moet de remschijf worden vervangen.

Reparatie-instructie

- Remschijven altijd paarsgewijs vervangen.
- Er mogen alleen nieuwe remvoeringen worden aangebracht als de minimale dikte van de remschijf nog niet onderschreden is.

Neem in dit verband de gegevens in de onderhouds- en reparatiehandleidingen van de desbetreffende voertuigfabrikant in acht.