



# Technische informatie

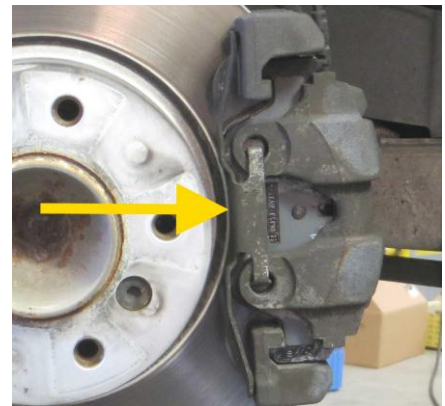
## Borgveer van remklauw

### Algemeen

De veilige werking van een schijfrem kan alleen worden gegarandeerd als elk onderdeel zijn taak vervult. Daarom moet tijdens een remreparatie ook de borgveer van de remklauw zorgvuldig worden beoordeeld.

### Taak en functie

De borgveer heeft als taak de remklauw in positie te houden. Hierdoor worden ontoelaatbare bewegingen tussen de remklauw en remklauwhouder voorkomen. Tegelijkertijd zorgt dit voor een correcte positionering van het remblok. De borgveer verliest tijdens het gebruik op de lange duur aan spankracht en kan zelfs breken. Een defecte of ontbrekende borgveer veroorzaakt extra geluid en kan tot voortijdige slijtage aan de wielrem leiden.

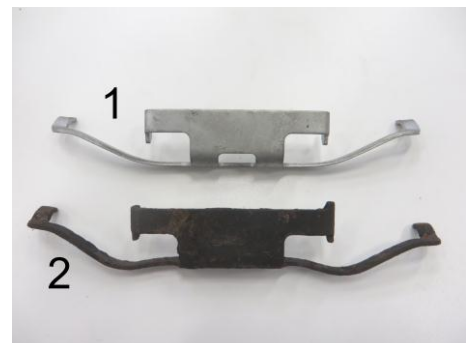


### Montage-instructie

De borgveer moet daarom bij elke remblokvervanging worden gecontroleerd en zo nodig worden vernieuwd.

Bij voertuigen die ouder dan 48 maanden zijn, adviseert de autofabrikant de borgveer tijdens een remreparatie te vervangen.

Vergelijking tussen een nieuwe borgveer (1) en een defecte (2) met aanzienlijk minder spankracht na een lange gebruiksperiode.



### Aanwijzing!

Deze informatie heeft niet alleen betrekking op de weergegeven borgveer, maar geldt ook voor alle andere varianten borgveren voor remklauwen.