



Lampeggiante Rota LED

Caratteristiche del prodotto



Lunga vita utile

Il lampeggiante non è dotato di parti in movimento come specchio rotante ecc. Pertanto non è soggetto a usura e offre la massima affidabilità.

Risparmio sui costi

I LED sono esenti da manutenzione e hanno una lunga vita utile. Di conseguenza non esistono costi supplementari per pezzi di ricambio o costi di manutenzione. Le spese di fermo per guasto e i tempi di fermo vengono quindi ridotti al minimo.

Resistenza alle vibrazioni

Il lampeggiante con i relativi componenti è particolarmente insensibile a scosse e vibrazioni.

Struttura robusta

Struttura piatta e compatta. La calotta trasparente è in policarbonato ed è quindi estremamente resistente agli influssi meccanici, come ad esempio colpi (rami ecc.).

Forma costruttiva

Il lampeggiante Rota Compact è disponibile in tre diverse versioni: fissa, flessibile e magnetica.

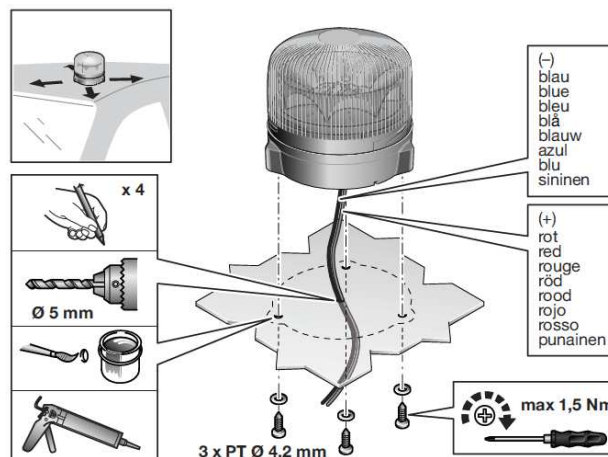
Approvazioni:

Il lampeggiante Rota Compact è approvato per l'uso conformemente a GGVS/ADR.

Istruzioni di montaggio

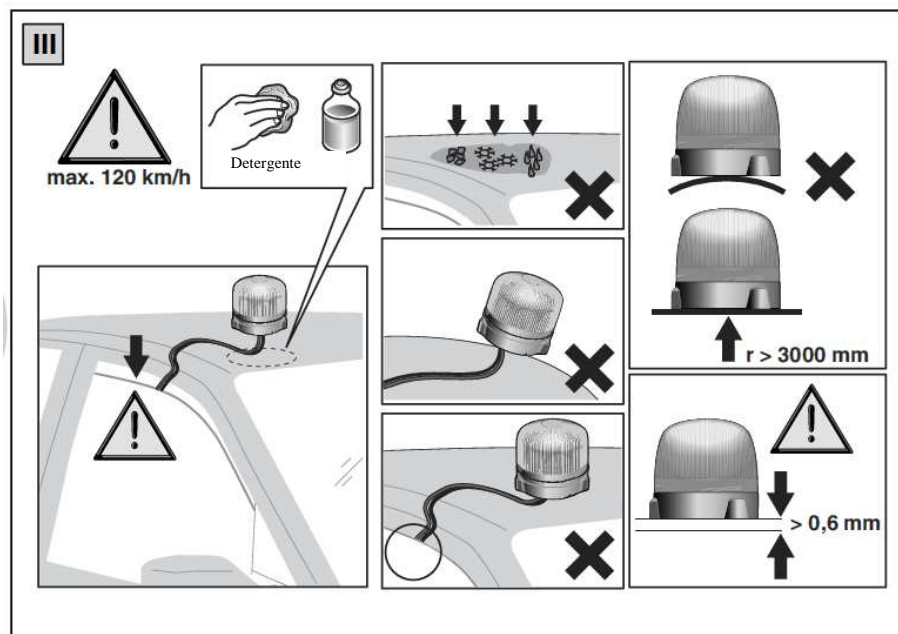
Per il montaggio della versione fissa
Verificare che il passaggio dei cavi verso l'abitacolo sia a tenuta.

La tenuta può essere garantita ad esempio con un passacavi in gomma adatto o con pasta sigillante per carrozzeria.





Quando si utilizza la versione magnetica si devono osservare alcuni punti: vedere figura.



Note tecniche

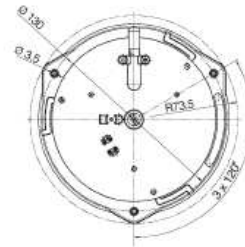
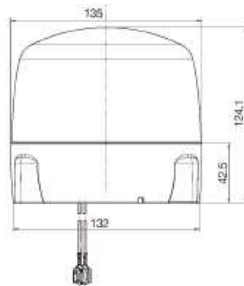
Attenzione:

Il lampeggiante deve essere protetto con un fusibile da 5 A!

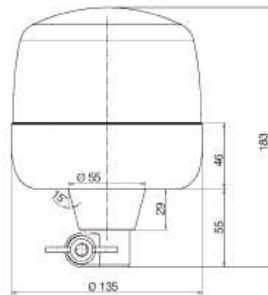
Dati tecnici	
Omologazione	Formato: TA1 E1 003109
Tensione nominale	12V/24V
Tensione di esercizio	9-36V
Assorbimento totale di corrente	12V: ca. 0,7A 24V: ca. 0,4A
Classe antidisturbi	VDE 00879, grado di schermatura 3
Potenza assorbita:	12V: ca. 8W 24V: ca. 10W
Calotta trasparente	PC
Posizione di utilizzo	verticale
Grado di protezione	IP5KX, IPX4K, IPX9K
Campo di temperatura	Da meno 40°C a più 60°C
Protezione contro l'inversione di polarità	Si
Corpo esterno	EPDM
Classe antidisturbi	Autorizzazione e1 come previsto dalla norma 72/245/CEE vers. 2006/28 CE



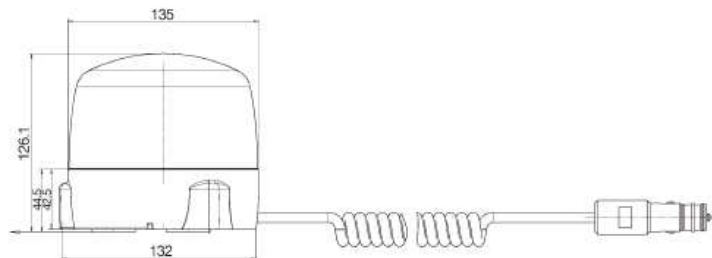
Panoramica prodotto



Rota LED F
2XD 010 979-001



Rota LED FL
2XD 010 979-011



Rota LED M
2XD 010 979-021