



## **Golf V**

# **Luce di curva statica per il montaggio aftermarket**

## **Dyna View® Evo 2**

### **Informazioni generali**

Con "DynaView Evo2", Hella ha sviluppato il primo impianto, a livello mondiale, di luci di curva statiche per montaggio aftermarket che si innesta nelle luci anabbaglianti. Questo sistema combina le funzioni di sicurezza delle luci di curva statiche e dei fendinebbia in proiettori supplementari rotondi e compatti, che vengono forniti insieme a mascherine e componenti specifici del veicolo (v. fig. 1).



Fig. 1

### **Struttura e funzionamento**

La luce di curva statica "DynaView Evo2" è costituita da due diversi proiettori supplementari (uno sinistro e uno destro) da 90 mm di diametro e da una centralina elettronica montata per ragioni di sicurezza all'interno del vano motore.

I riflettori a superfici complesse sono stati progettati al computer in modo specifico per fornire un'ampia illuminazione delle zone laterali nella parte anteriore del veicolo.

L'illuminazione è fornita da lampade alogene H7 ad alta efficienza.

Un altro vantaggio di questo sistema è che i proiettori supplementari sono omologati anche come fendinebbia e, in caso di necessità, possono essere attivati mediante un interruttore separato.

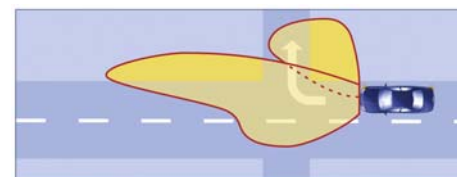
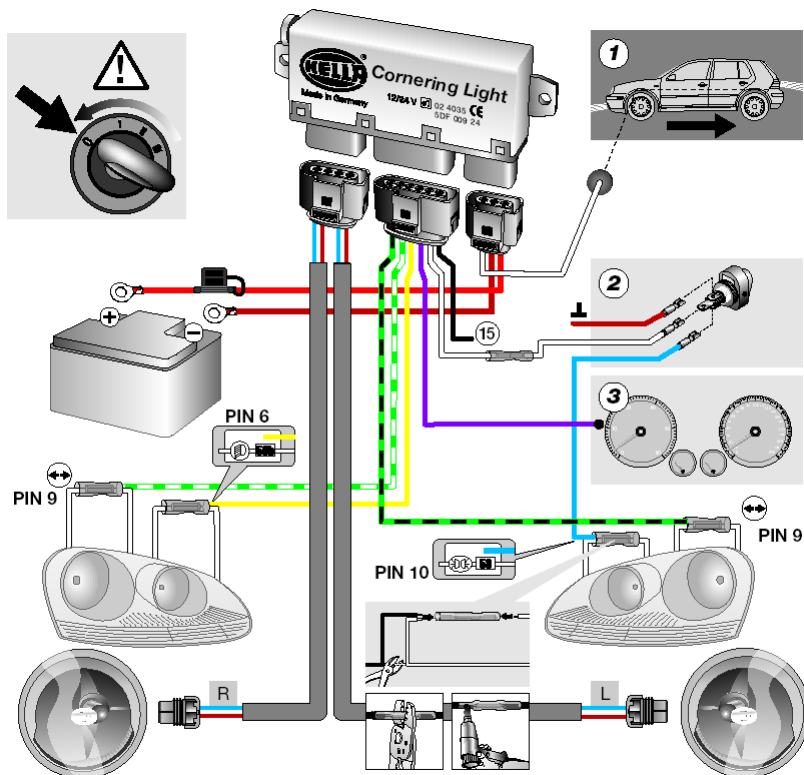


Fig. 2

Le luci di curva statiche si attivano manualmente azionando l'indicatore di direzione oppure vengono innestate automaticamente da un'elettronica autonoma durante la marcia in curva (v. fig. 2). Di seguito ne vengono illustrate le caratteristiche principali:



- La normativa CEE ammette l'attivazione delle luci di curva statiche entro e non oltre una velocità di 40 km/h.
- Le luci di curva statiche si attivano anche in retromarcia. In questo caso sono attivati entrambi i proiettori, che illuminano la zona laterale a fianco del veicolo.
- L'accensione delle luci di curva statiche è istantanea, mentre il loro spegnimento avviene in modo graduale.
- Il sensore di imbardata determina in modo permanente le condizioni di accelerazione laterale del veicolo per inviare un impulso di accensione alla centralina durante la marcia in curva. In questo modo si attiva il relativo proiettore. Dopo aver superato la curva, un attenuatore abbassa gradualmente il livello luminoso fino a spegnerlo.
- È indipendente dai sistemi GPS.
- Trasparente in vetro.
- Involucro esterno resistente alle intemperie.
- Nella fornitura è compreso un cablaggio specifico preconfezionato.



Nel manuale vengono descritte dettagliatamente tutte le fasi di lavoro necessarie. Non è necessario ricorrere ad un metodo dispendioso per la ricerca del segnale di velocità o per la comprensione del cablaggio (v. schema in alto). Il montaggio dell'intero sistema dura la prima volta circa 2 ore.

Queste luci di curva statica non possono essere montate sulle versioni GT e GTI a causa della diversità dello scudo anteriore.

Codice Hella: 1N0 009 436-801