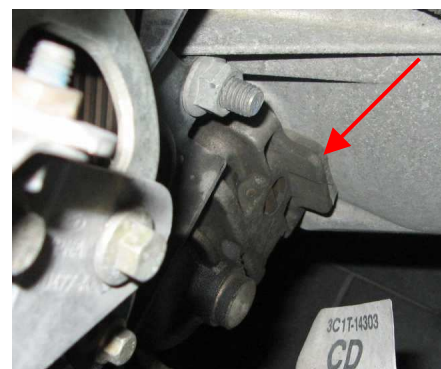


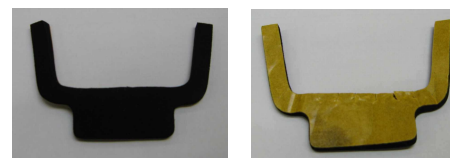


Motorino di avviamento con

I motorini di avviamento montati nei veicoli delle serie Mondeo III e Transit della Ford vengono ermetizzati alla flangia mediante una guarnizione gommaspugna. La guarnizione chiude la fessura tra la flangia dritta del motorino di avviamento e la campana curvata del cambio e impedisce la penetrazione di sporco e polvere dall'esterno.



L'apparecchio sostitutivo di Hella 8EA 737 919-001 viene consegnato con una guarnizione di gommaspugna autoadesiva separata.



Guarnizione

Importante: prima del montaggio è assolutamente necessario incollare la guarnizione sulla superficie della flangia.

