



Golf V **Eclairage de virage Dyna View® Evo 2** **en post-équipement**

Généralités

- Avec "DynaView Evo2", Hella a mis au point le premier système d'éclairage de virage disponible en post-équipement, qui vient se coupler aux feux de croisement. Il allie les fonctions de sécurité éclairage de virage et antibrouillard dans des projecteurs de complément ronds et compacts. Ceux-ci sont livrés avec les panneaux et accessoires spécifiques à chaque véhicule (voir fig. 1).



Fig. 1

Structure et fonctionnement

L'éclairage de virage "DynaView Evo2" comprend deux projecteurs de complément différents (pour la droite et la gauche) présentant chacun un diamètre de 90 millimètres ainsi qu'un calculateur électronique protégé, situé dans le compartiment moteur. Les réflecteurs à surfaces libres mis au point par ordinateur sont spécialement conçus pour un éclairage large des zones latérales de l'environnement avant du véhicule. La lumière est fournie par des lampes halogènes H7 très performantes. Un autre avantage de ce système est que les projecteurs de complément sont également homologués en tant que projecteurs antibrouillard et sont, si besoin, activés par l'intermédiaire d'un interrupteur séparé.

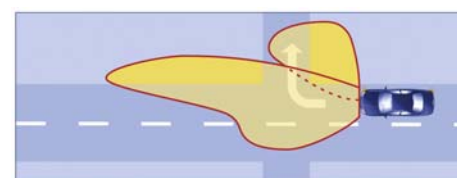
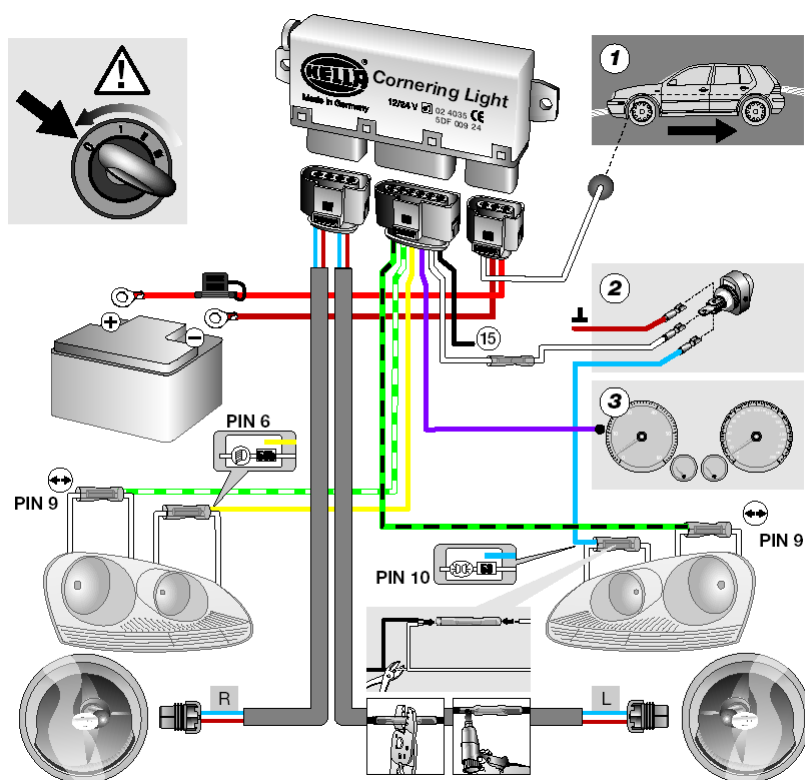


Fig. 2

L'éclairage de virage est activé lorsque le clignotant est actionné ou de façon automatique, par une électronique de commande autonome dès l'amorce d'un virage (voir fig. 2). En voici les principales caractéristiques:



- Le règlement ECE autorise le fonctionnement de l'éclairage de virage jusqu'à une vitesse de 40 km/h.
- L'éclairage de virage est également activé en marche arrière. Les deux projecteurs sont alors activés et éclairent la zone latérale à proximité du véhicule.
- L'activation de l'éclairage de virage est soudaine, alors que la coupure est progressive.
- Le capteur de lacet mesure l'état de l'accélération angulaire du véhicule de façon permanente pour envoyer ensuite, lors du virage, une impulsion d'enclenchement au calculateur. Le projecteur concerné est alors activé. A la sortie du virage, un variateur de lumière éteint progressivement l'éclairage de complément.
- Indépendant des systèmes GPS.
- Glace en verre véritable.
- Boîtier scellé contre les intempéries.
- Livré avec un faisceau de câbles spécifique préconfectionné.



Toutes les opérations nécessaires sont détaillées dans le manuel d'instructions. Il n'est pas nécessaire de chercher un signal de vitesse ou de se poser des questions sur le câblage (voir schéma électrique ci-dessus). En première monte, l'installation du système complet dure environ 2 heures.

Mais en raison d'un habillage avant différent, cet éclairage de virage ne peut pas être monté sur les versions GT et GTI V.

Référence Hella: 1N0 009 436-801