



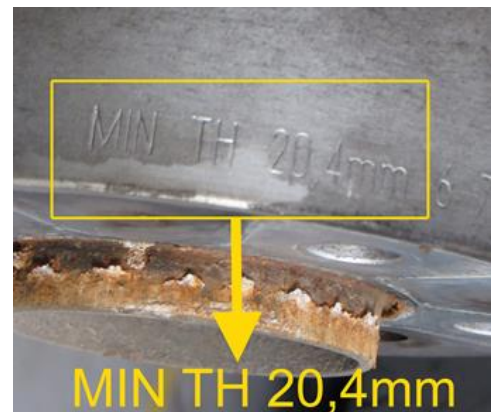
# Information Technique

## Contrôler l'épaisseur minimale du disque de frein

### Généralités

La limite d'usure d'un disque de frein est déterminée par le fabricant par l'indication de l'épaisseur minimale. Cette valeur en millimètres est gravée sur le bord extérieur ou sur le corps du disque de frein.

- MIN TH = Minimum Thickness (épaisseur minimale)



### Contrôle

Contrôler la limite d'usure du disque de frein à l'aide d'un outil adapté (jauge d'épaisseur des disques de frein).

1. Placer la jauge de mesure à plusieurs endroits et points (A) sur l'anneau de friction et mesurer.
2. Comparer les résultats de mesure et comparer la valeur la plus faible avec la valeur de consigne (épaisseur minimale).



Si l'épaisseur est inférieure à la valeur de consigne, le disque de frein doit être remplacé.

### Consigne de réparation

- Toujours remplacer les disques de freins par paires.
- Utiliser des plaquettes de frein neuves uniquement si l'épaisseur des disques de frein n'est pas inférieure à la valeur minimale.

Dans ce contexte, veuillez toujours tenir compte des consignes de maintenance et de réparation du constructeur automobile.



# Information Technique

---