



Pilotos de conducción diurna LED 2PT 980 680-101 hasta - 861, con un montaje simplificado

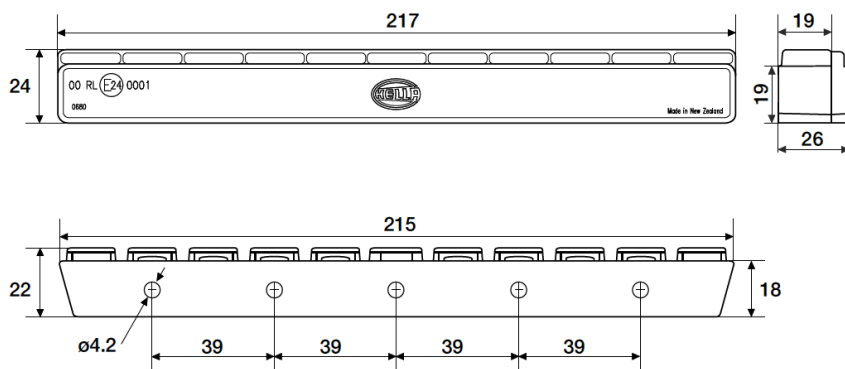
Indicaciones generales

La luz de conducción diurna cada vez cobra más importancia, tanto dentro como fuera de Europa. Las Direcciones Generales de Tráfico, los distintos clubs del automóvil y los conductores en general se han dado cuenta de las claras ventajas que estos pilotos suponen para la seguridad. A partir de febrero de 2011, todos los vehículos nuevos (vehículo industrial, a partir de mediados de 2012) tienen que venir equipados de serie con estas luces especiales de conducción diurna. Debido a que los principales fabricantes ya equipan sus automóviles con luces de conducción diurna, crece la motivación de dotarlos con esta tecnología del futuro.



Estructura y funcionamiento

Este piloto de conducción diurna destaca por su mínimo tamaño, tanto en altura como en profundidad (v. imagen).



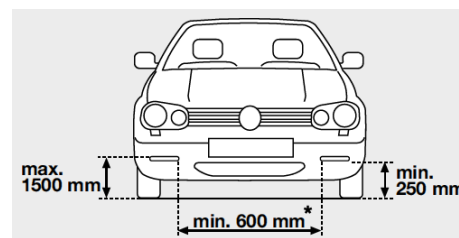
Como fuente luminosa cuenta con 12 LEDs con un consumo de corriente de 2 W por piloto. Estos suelen tener una vida útil tan larga como la del vehículo. Los LEDs son



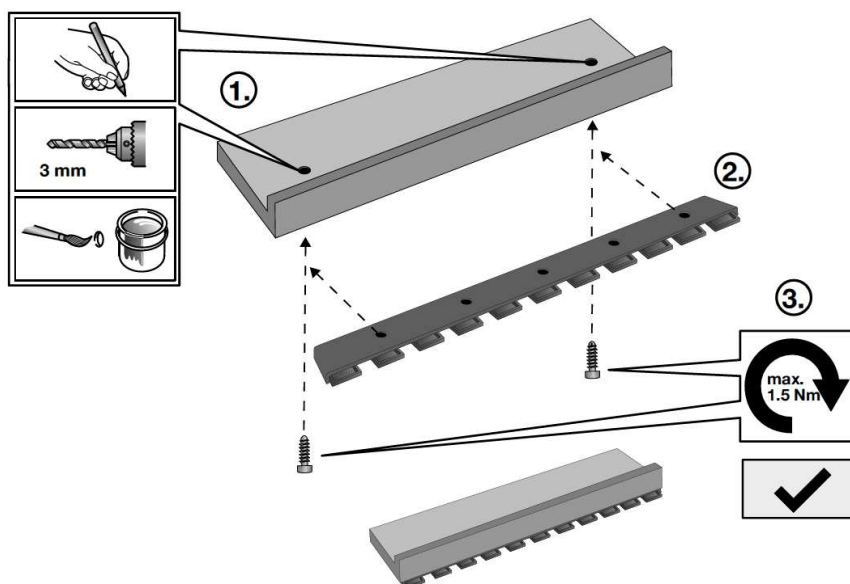
componentes fijos del piloto y por ello no hay necesidad de sustituirlos. Las 12 ópticas de precisión distribuyen la luz emitida por los LEDs, siempre dentro de las disposiciones legales. El dispersor, de nailon transparente fabricado con la tecnología suiza Grilamid®, proporciona una elevada resistencia a las sacudidas y también resiste los rayos UV y las sustancias químicas.

Montaje en el vehículo

Al desarrollar estos pilotos de conducción diurna se puso mucho énfasis en conseguir un montaje sencillo y sin complicaciones. Por ello, los listones de fijación, con 2 tornillos respectivamente, se montan en el lugar más adecuado (p.ej. en las rejillas de ventilación) del vehículo. Dependiendo del frontal del vehículo, es posible que sea necesario adaptar el alojamiento de los pilotos.



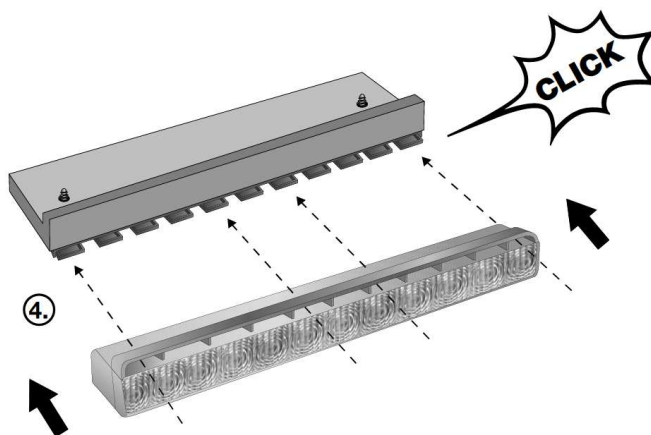
* Bei Fahrzeugen mit einer Breite von < 1300mm muss der Abstand min. 400 mm betragen.



Después, los pilotos deben acoplarse a los listones de



fijación.



Conexión eléctrica