



Golf V

Luz de curvas de reequipamiento

Dyna View® Evo 2

Generalidades

Con el "DynaView Evo2", Hella ha desarrollado el primer sistema de luz de curvas de reequipamiento del mundo que conecta la luz de cruce. Combina las funciones de seguridad de la luz de curvas y la luz antiniebla en faros adicionales compactos y redondos. Se suministran con embellecedores diseñados especialmente para cada vehículo y piezas adicionales (véase fig. 1).



Fig. 1

Estructura y funcionamiento

La luz de curvas "DynaView Evo2" incluye dos faros adicionales (uno para la izquierda y otro para la derecha) con un diámetro de 90 milímetros, así como una unidad de control electrónica, que se encuentra protegida dentro del compartimento motor. Los reflectores de geometría libre diseñados por ordenador han sido especialmente concebidos para proporcionar una amplia iluminación de los laterales de la zona que se encuentra delante del vehículo. Unas potentes lámparas halógenas H7 se encargan de proporcionar la luz. Otra ventaja de este sistema es que los faros adicionales también están homologados como faros antiniebla y, en caso necesario, se activan a través de un conmutador separado.

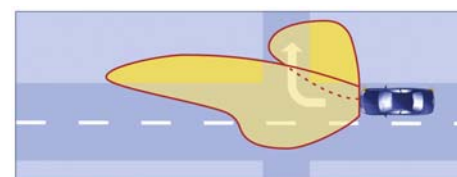


Fig. 2

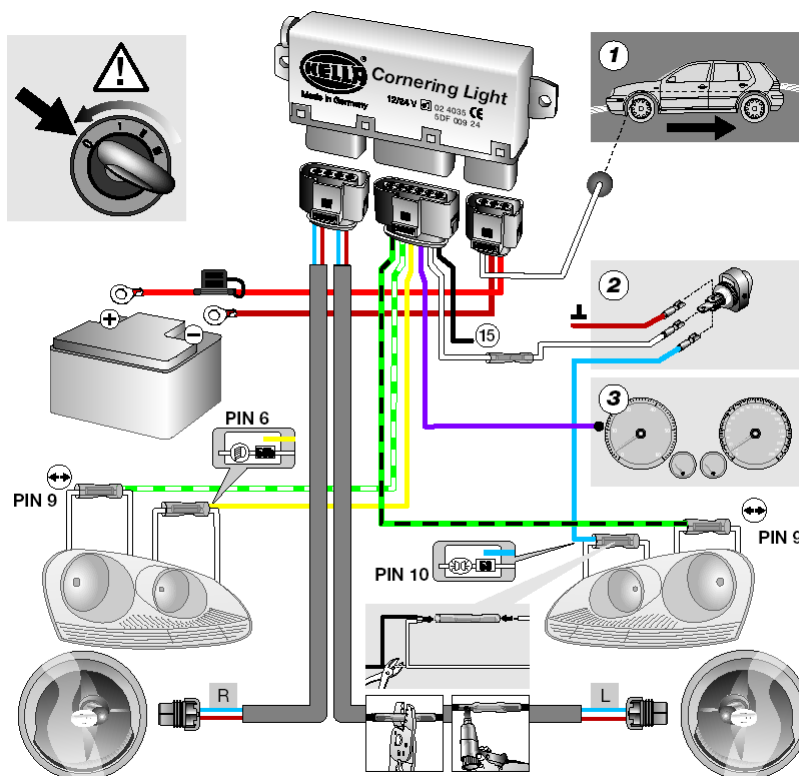
La luz de curvas se activa accionando el intermitente o de forma automática mediante un sistema electrónico independiente al circular por una curva. Éstas son sus principales características:

- La normativa ECE regula la funcionalidad de la luz de curvas hasta una velocidad de 40 km/h.
- Además, la luz de curvas se activará al circular



marcha atrás. Ambos faros están activados e iluminan los laterales del vehículo.

- La activación de la luz de curvas se realiza inmediatamente. Al desconectarla, la luz se atenuará.
- El sensor de velocidad de giro indica el estado de aceleración transversal del vehículo en todo momento y, al circular por una curva, envía un impulso de arranque a la unidad de control. Así se activa el correspondiente faro. Una vez pasada la curva, un reductor de luz hace que la luz vaya apagándose suavemente.
- Independiente de los sistemas GPS.
- Dispensador de auténtico cristal.
- Carcasa a prueba de la intemperie.
- En el volumen de suministro se incluye un juego de cables con perfil preconfeccionado.





En las instrucciones se describen todos los pasos de forma detallada. No es necesario buscar una señal de velocidad ni intentar resolver el enigma con el cableado (véase esquema de conexiones superior). El montaje de todo el sistema dura unas 2 horas en caso de primera instalación.

Sin embargo, debido a un revestimiento frontal distinto, esta luz de curvas no puede montarse en las versiones GT y GTI.

Nº de pedido de Hella: 1N0 009 436-801