



Información técnica

Números PR en vehículos VAG

Significado de los números PR en el catálogo de recambios

Para identificar los recambios de los sistemas de frenos a veces no basta con mirar el nº de chasis y la fecha del permiso de circulación. En algunos casos se necesita un nº de equipamiento primario (PR). El nº PR se indica en el catálogo como un dato adicional (imagen 1) detrás del nº de artículo.

Aclaración del fabricante del vehículo

"Por motivos de control técnico y para poder ofrecer una identificación clara del vehículo es necesario añadir un nº PR a los recambios de frenos. Este nº adicional puede encontrarse en la etiqueta de datos del vehículo del servicio al cliente (pegatina), en el cuadernillo de servicio (imagen 2) o en el suelo del maletero (imagen 3).

Utilización a la hora de buscar un recambio

El nº de equipamiento primario tiene siempre tres caracteres y se emplea en vehículos VW desde 1999. Para el sector de los frenos se emplea, por ejemplo, la familia de números "1LX" (freno de disco delantero) o bien "1ZE" (freno de disco delantero con revestimiento).

En el ejemplo mostrado puede verse en la etiqueta de datos (imagen 4) el nº PR "1ZE". La misma denominación la encontramos en el catálogo de recambios (imagen 1) al lado del recambio correspondiente. De esta manera se consigue un control perfecto de las piezas de recambio.

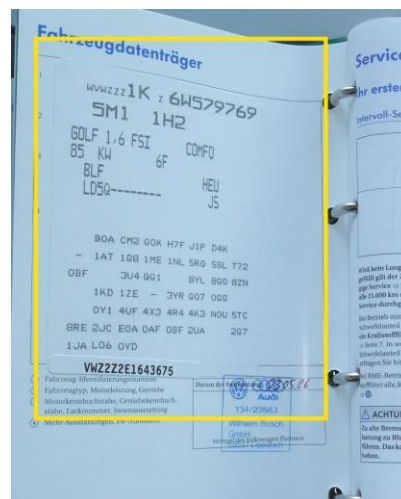


Información técnica

Imágenes

/ 115		8DZ 355 201-371 K0169	Ate		PR 1ZE+9U1,1ZP Ø 288 mm PR 1LJ+9U1 Ø 312 mm
8 / 90		8DD 355 109-551 54207		ø280x22,0x49,9	PR 1ZF,1ZM
/ 105		8DD 355 109-571 54208		ø288x25,0x49,8	PR 1ZE,1ZP
3 / 99		8DD 355 109-571 54208		ø288x25,0x49,8	PR 1ZE,1ZP
/ 105		8DD 355 109-521 54205PRO		ø312x25,0x49,7	PR 1LJ
6 / 90		8DD 355 109-561 54207PRO		ø280x22,0x49,9	PR 1ZF,1ZM
/ 136		8DD 355 109-561 54207PRO		ø280x22,0x49,9	PR 1ZF,1ZM
/ 131		8DD 355 109-581 54208PRO		ø288x25,0x49,8	PR 1ZE,1ZP
/ 140		8DD 355 109-581 54208PRO		ø288x25,0x49,8	PR 1ZE,1ZP
/ 140		8DB 355 014-511 T1841	Ate	[-] 23587 20,3	PR 1ZE+9U0 Ø 288 mm PR 1LJ-9U0 Ø 312 mm
/ 170		8DB 355 010-581 T1376	Ate	[+] 23587 20,3	PR 1ZE+9U1,1ZP Ø 288 mm PR 1LJ+9U1 Ø 312 mm
		8DZ 355 201-371 K0169	Ate		PR 1ZE+9U1,1ZP Ø 288 mm PR 1LJ+9U1 Ø 312 mm

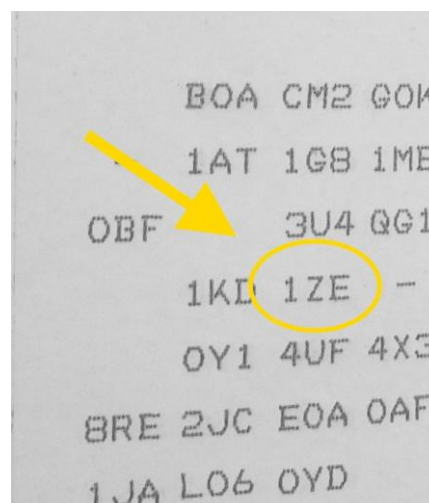
(Imagen 1)



(Imagen 2)



(Imagen 3)



(Imagen 4)