



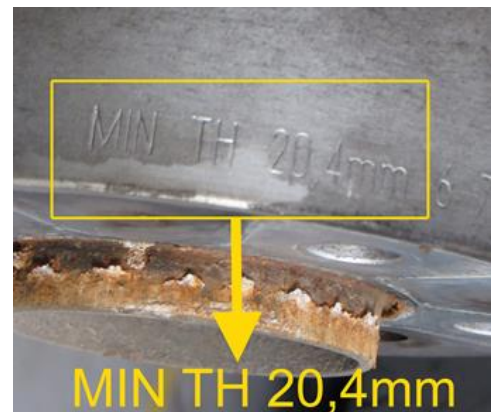
Información Técnica

Comprobar el grosor mínimo del disco de freno

Información general

Los fabricantes definen el límite de desgaste de un disco de freno por medio de los datos referidos al grosor mínimo. Este valor, expresado en mm, puede verse en el borde exterior o en la cámara del disco de freno.

- MIN TH = Minimum Thickness (grosor mínimo)



Comprobación

Comprobar el límite de desgaste del disco de freno con una herramienta adecuada (calibrador de discos de freno).

1. Aplicar el calibrador en distintos puntos de medición (A) de la superficie de fricción y medir.
2. Comparar los resultados de las mediciones y comparar igualmente el valor medido más bajo con el valor nominal (grosor mínimo).

Si es inferior al valor nominal, deberá sustituirse el disco de freno.



Instrucciones de reparación

- Los discos de freno deberán sustituirse siempre por parejas.
- Solamente deberán montarse pastillas de freno nuevas cuando el grosor mínimo del disco de freno no esté por debajo de lo prescrito.

Siempre deberán tenerse en cuenta las indicaciones de reparación y las instrucciones de mantenimiento del



Información Técnica

fabricante del vehículo.